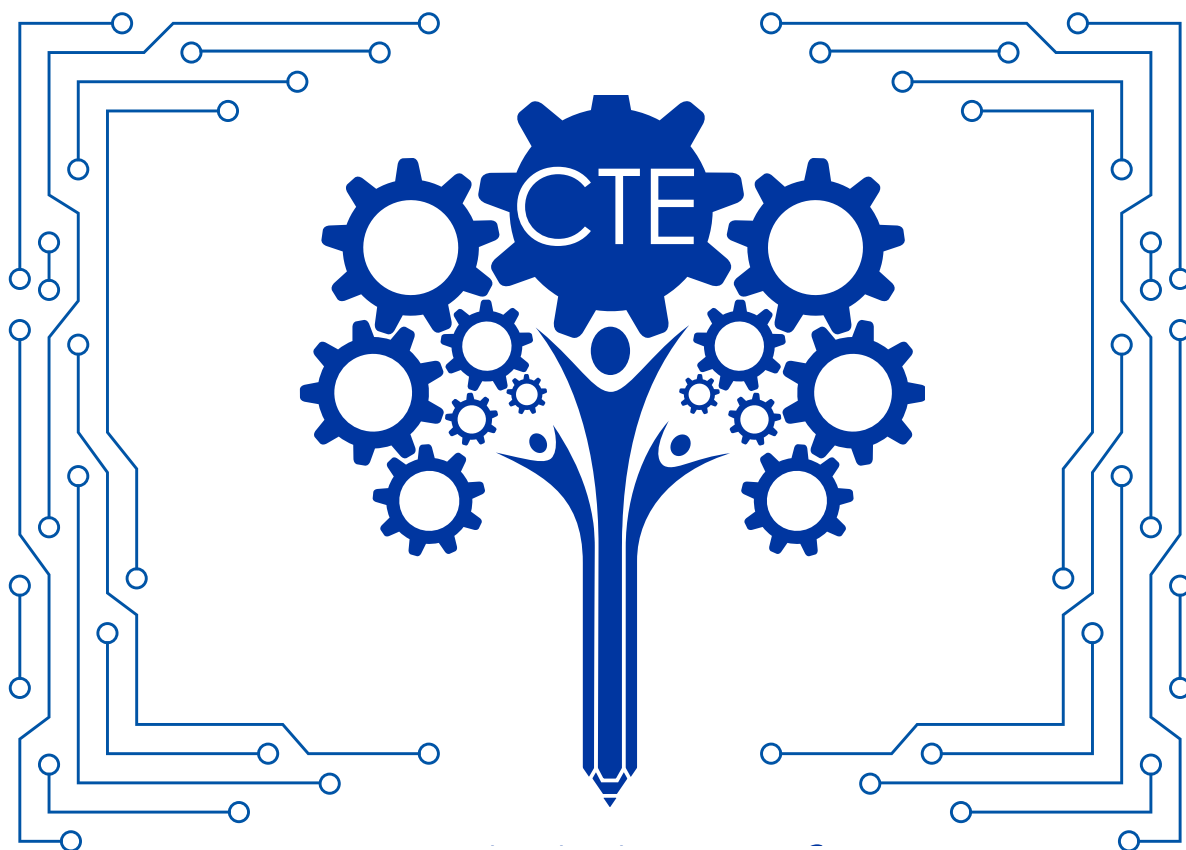




DOCUMENTO DE ORIENTACIÓN PARA EL APRENDIZAJE REMOTO

Edición Familiar



ACTUALIZADO: 8 DE MAYO DE 2020

Orange-Ulster BOCES revisará esta guía periódicamente. Notarás una fecha más reciente en la portada sobre esta nota, para avisarte de los cambios. El Distrito también compartirá cambios significativos por correo electrónico y publicaciones en el sitio web.



Estimados padres y tutores de CTE:

¡Esperamos que usted y sus familias estén seguros y saludables! Desde que se cerraron nuestros edificios, me he sentido extremadamente orgulloso del éxito logrado de nuestra comunidad escolar de Educación Técnica y Profesional (CTE) al trabajar juntos para continuar aprendiendo en casa. Nuestros maestros y personal técnico han sido creativos en su enfoque para proporcionar materiales y recursos que involucran y mejoran el aprendizaje.

En CTE, nuestro enfoque para la continuidad del aprendizaje significa establecer y mantener conexiones con los estudiantes y las familias para proporcionar materiales de aprendizaje y apoyos remotos utilizando una variedad de plataformas de aprendizaje. A medida que implementamos nuevos conceptos y habilidades, nos damos cuenta de que se les pide a los padres, tutores y cuidadores que participen en nuevos roles para apoyar el aprendizaje remoto de los estudiantes. Para ayudar a nuestras familias CTE, hemos creado esta guía para que sirva como recurso para nuestros programas y procedimientos de aprendizaje remoto.

Apreciamos su comprensión durante estos tiempos extraordinarios a medida que continuamos trabajando para crear experiencias de aprendizaje positivas para nuestros estudiantes. Continuaremos actualizando este documento a medida que recibamos orientación adicional del Gobernador y del Departamento de Educación del Estado de Nueva York.

Gracias por su continua dedicación y apoyo de nuestros estudiantes. Si necesita información adicional, contáctese.

Atentamente,

Orande Daring
Directora de Carrera y Educación Técnica

Educación Profesional y Técnica de Aprendizaje en Línea

1. [Enlaces Rápidos](#)
2. [Diseño de Lecciones Remotas](#)
3. [Plan de Instrucción por Programa](#)
 - [Academia de Carreras de Salud](#)
 - [Academia de Apariencia](#)
 - [Academia de Artes Visuales](#)
 - [Academia de Construcción](#)
 - [Academia Culinaria](#)
 - [Academia de Educación](#)
 - [Academia Ambiental](#)
 - [Academia STEM](#)
 - [Academia de Transporte](#)
 - [Academia de Seguridad](#)
4. [Maestros Académicos](#)
5. [Servicios de Apoyo Estudiantil](#)
6. [Aprendizaje Basado en el Trabajo](#)
7. [Política de Calificaciones](#)
8. [Aprobación Técnica y Evaluación Técnica](#)
9. [Instrucción Remota - Expectativas de los Estudiantes](#)
10. [Instrucción Remota - Guía de Etiqueta del Estudiante](#)
11. [Recursos de Salud Mental](#)

Enlaces Rápidos

❖ **Sitio web de Orange-Ulster BOCES**

❖ **Apoyo de Tecnología**

- Si necesita asistencia técnica o necesita un Chromebook, llame al servicio de
- **Asistencia Técnica** 845-774-7379.

❖ **Apoyo de Instrucción**

- Por favor envíe un correo electrónico a nuestros Servicios de Apoyo de Instrucción si tiene alguna pregunta de instrucción
iss.ouboces@ouboces.org

❖ **Código de Conducta de Orange-Ulster BOCES**

Para las Preguntas Sobre ...	Por Favor Contactar....
Asignación del curso, tarea, calificaciones y comentarios	Instructor / Maestro Consulte la tabla de la academia y el programa a continuación.
Otros temas relacionados con el aprendizaje o los programas de CTE	Orande Daring, Directora orande.daring@ouboces.org Eugene Hewitt, Director eugene.hewitt@ouboces.org Neal Wilkinson, Director neal.wilkinson@ouboces.org
Una preocupación emocional personal o social	Consejeros Escolares * Consulte la tabla de la academia y el programa a continuación. Trabajadora Social de la Escuela: anisha.threatt-mcbrown@ouboces.org
Una cuestión relacionada con la tecnología	Servicio de Asistencia Técnica 845-774-7379
Apoyo lingüístico	Orande Daring, directora orande.daring@ouboces.org Eugene Hewitt, director eugene.hewitt@ouboces.org Neal Wilkinson, Director neal.wilkinson@ouboces.org
Apoyo de Educación Especial	Maestros de Educación Especial: danielle.potter@ouboces.org laura.beck@ouboces.org

Diseño de Lecciones Remotas

Los maestros de CTE trabajarán con los estudiantes de lunes a viernes y **esperamos que todos los estudiantes participen diariamente en experiencias de aprendizaje remoto, tal como se espera que asistan a su programa durante un período de no cierre**. Los siguientes son procedimientos y prácticas que seguirán todos los maestros:

- Las tareas se publicarán en Google Classroom, diariamente, antes de las 9:00 a.m. Esto ayudará a los estudiantes a mantener un horario regular.
- Se pueden establecer plazos para las tareas. Sin embargo, los maestros implementarán plazos flexibles para acomodar las necesidades individuales de los estudiantes y las familias.
- Las tareas pueden recibir una calificación numérica o estar marcadas como "completas" o "incompletas". Los maestros proporcionarán comentarios cuando sea apropiado para las tareas.
- Google Meet se utilizará para que los instructores y los estudiantes tengan la oportunidad de hacer / responder preguntas, aclarar tareas y permitir que la clase se conecte.
- Los maestros estarán disponibles todos los días de 8:00 a 3:00 (de lunes a viernes) dentro del día escolar para comunicarse y ayudar a los estudiantes y sus familias. Los maestros comunicarán las horas que están disponibles para llevar a cabo horas de colaboración entre maestros, estudiantes y familias.

Plan de Instrucción por Programa

Los cuadros en las siguientes páginas describen los Materiales y recursos de instrucción, la entrega de instrucción y los métodos de entrega clínica utilizados para cada programa de CTE.

Academia de Carreras de Salud

Consejeros Escolares:

Alicia Merenda

alicia.merenda@ouboces.org

Lisa Scott

lisa.scott@ouboces.org

Programas:

- Asistente de Enfermería
- Asistente de Salud Aliada
- Ciencias del Ejercicio y Medicina Deportiva
- Técnico en Farmacia
- Servicios Médicos de Emergencia
- Carreras Dentales
- Principios de Ocupaciones de Salud
- Aplicaciones Básicas de Oficina Aplicaciones
- Aplicaciones de E-Business y Microsoft
- Asistente Ejecutivo Administrativo Médico

Asistentes de Enfermería: Billi McClintock y Joan Rugnetta

billi.mcclintock@ouboces.org, joan.rugnetta@ouboces.org

Material de Instrucción y Recursos	Entrega de Instrucción	Método Clínico de Envío
<ul style="list-style-type: none"> ● NYS NA Currículo ● NA Libro de Texto, Libro de Trabajo y Evaluación de Competencia ● Revisión de Videos, glosario de audio, evaluación de habilidades y lista de verificación de habilidades 	<ul style="list-style-type: none"> ● Google Classroom ● Google Meetings ● Informes de comentarios de Kahoot ● Trabajo por correo electrónico, fotos y videos, Formularios de Google ● Contacto por teléfono , texto y Google Classroom 	<ul style="list-style-type: none"> ● Repaso de video en línea ● Repaso de las habilidades de laboratorio ● Prometric ● Lista de verificación de Screencast

Asistentes de Salud Aliada: Tara Kick y Andrea Oldfield

tara.kick@ouboces.org, andrea.oldfield@ouboces.org

Material de Instrucción y Recursos	Entrega de Instrucción	Método Clínico de Envío
<ul style="list-style-type: none"> ● Currículo de Salud Aliada ● Libro de texto de McGraw Hill y libro de trabajo del estudiante, Asistencia Médica Procedimientos Administrativos y Clínicos con Anatomía y Fisiología 	<ul style="list-style-type: none"> ● Google Classroom ● Hangout Meetings ● Informes de comentarios de Kahoot ● Trabajo por correo electrónico, fotos y videos, Formularios de Google ● Contacto por teléfono, texto y Google Classroom 	<ul style="list-style-type: none"> ● Video en línea ● Repaso del Libro de Habilidades de Laboratorio

Ciencias del Ejercicio y Medicina Deportiva: Stephen Gamma

stephen.gamma@ouboces.org

Material de Instrucción y Recursos	Entrega de instrucción	Método Clínico de Envío
<ul style="list-style-type: none"> ● Anatomía Funcional y Fisiología Muscular ● Plataforma de Aprendizaje Electrónico: Consejo Nacional Sobre Fuerza y Estado Físico ● PowerPoints tradicionales y notas de libros de texto más PowerPoints narrados para reemplazar la disertación ● Sitio de Google Exercise Science con información de contacto y videos "Cómo" para aprender en línea. 	<ul style="list-style-type: none"> ● Google Classroom, Formularios, Hangout ● FlipGrid ● EdPuzzle ● Kahoot ● Panel de Discusión 	<ul style="list-style-type: none"> ● FlipGrid para que los estudiantes se registren realizando diversas habilidades de laboratorio y suban a un "aula virtual"

Técnico de Farmacia: Maher Pathanmaher.pathan@ouboces.org

Material de Instrucción y Recursos	Entrega de Instrucción	Método Clínico de Envío
<ul style="list-style-type: none"> • El libro de texto de la sexta edición de el Pharmacy Technician, el Libro de Trabajo del Pharmacy Technician, Técnico de Farmacia y Certificación Repaso del curriculum del libro de sexta edición del Técnico de Farmacia (Pharmacy Technician) • Google Classroom • Denalidrug.com 200 nombres de drogas y categorías juegos y crucigramas, • Videos de YouTube para materiales de apoyo 	<ul style="list-style-type: none"> • Google Classroom • Informes de retroalimentación de Kahoot, cuestionario • Trabajo por correo electrónico, fotos • Teléfono / texto de contacto del estudiante 	<ul style="list-style-type: none"> • Presentación de YouTube en Google Classroom

Servicios Médicos de Emergencia: Susan McCarlsusan.mccarl@ouboces.org

Material de Instrucción y Recursos	Entrega de Instrucción	Método Clínico de Envío
<ul style="list-style-type: none"> • Currículo de EMS del Estado de Nueva York 	<ul style="list-style-type: none"> • Google Classroom y Hangout • Mensajes de texto y llamadas telefónicas 	<ul style="list-style-type: none"> • Videos en línea de las Estaciones de Habilidades del Estado de Nueva York

Carreras Dentales: Jeanette Lockowitzjeanette.lockowitz@ouboces.org

Material de Instrucción y recursos	Entrega de Instrucción	Método Clínico de Envío

<ul style="list-style-type: none"> ● Google Classroom ● Libro de texto de Asistencia Dental, Donna J. Phinney ● Vídeos, diapositivas compartir ● Orador invitado 	<ul style="list-style-type: none"> ● Google Hangouts Meet ● Quizlet ● Vídeos, imagen ● Contacto a través de correo electrónico, teléfono , texto 	<ul style="list-style-type: none"> ● Video en línea ● Repaso del laboratorio ● Repaso de Habilidad de laboratorio en casa ● Videos de estudiantes
--	--	---

Principios de las Ocupaciones de Salud: Billi McClintock, Tara Kick, Lori Farrell, Jennifer Lincoln, Andrea Oldfield, Joan Rugnetta
billi.mcclintock@ouboces.org, tara.kick@ouboces.org, lori.farrell@ouboces.org, jennifer.lincoln@ouboces.org, andrea.oldfield@ouboces.org, joan.rugnetta@ouboces.org

Material de Instrucción y Recursos	Entrega de Instrucción	Método Clínico de Envío
<ul style="list-style-type: none"> ● Currículo de Principios de Salud ● Libro de Texto/Libro de Trabajo de Fundamentos de Ciencias de la Salud PowerPoints ● Google Classroom ● Lista de verificación de habilidades, videos 	<ul style="list-style-type: none"> ● Google Classroom y Hangouts Meet ● Quizlets ● Kahoot Quizzes ● Contacto estudiantil por teléfono / texto 	<ul style="list-style-type: none"> ● Repaso de vídeo de habilidades de laboratorio

Aplicaciones Básicas de Oficina: Maura Creeden
maura.creedon@ouboces.org

Material de Instrucción y Recursos	Entrega de Instrucción	Método Clínico de Envío
<ul style="list-style-type: none"> ● Currículo en el aula ● Microsoft Office ● Google ● Mindtap 	<ul style="list-style-type: none"> ● Google Classroom Asignaciones de, videos, folletos ● Contacto con estudiantes (así como padres) a través de mensajes de texto, correo electrónico y teléfono 	<ul style="list-style-type: none"> ● Actividades virtuales ● Videos

Aplicaciones de E-Business y Microsoft: Maura Creeden
maura.creedon@ouboces.org

Material de Instrucción y Recursos	Entrega de Instrucción	Método Clínico de Envío

<ul style="list-style-type: none"> ● Currículo en el aula ● Microsoft Office ● Google ● Mindtap 	<ul style="list-style-type: none"> ● Google Classroom Asignaciones de, videos, folletos ● Contacto con estudiantes (así como con padres) por mensaje de texto, correo electrónico y teléfono 	<ul style="list-style-type: none"> ● Actividades virtuales ● Videos
---	---	---

Asistente Ejecutivo Administrativo Médico: Maura Creeden

maura.creedden@ouboces.org

Material de Instrucción y Recursos	Entrega de Instrucción	Método Clínico de Envío
<ul style="list-style-type: none"> ● Currículo en el aula ● Consultorio médico ● Mindtap 	<ul style="list-style-type: none"> ● Google Classroom, misiones, videos, folletos ● Contacto con los estudiantes (así como los padres) a través de texto, correo electrónico y teléfono 	<ul style="list-style-type: none"> ● Actividades virtuales ● Videos

Academia de Apariencia

Consejero de la escuela:

Guy Anderson

guy.anderson@ouboces.org

Programas:

- Cosmetología
- Estética

Cosmetología: Patricia Ciarelli, Brenda Moore, Colleen Roth, Susan White
patricia.ciarelli@ouboces.org, brenda.moore@ouboces.org, colleen.roth@ouboces.org,
susan.white@ouboces.org

Material de Instrucción y Recursos	Entrega de Instrucción	Método Clínico de Envío
<ul style="list-style-type: none"> ● Currículo en el aula ● Milady Textbook ● Google Suite: Aula, formularios, hojas, Hangouts / Meets ● Videos hechos por el instructor Desarrollo de cartera ● Libro de texto de Pivot Point y libro de trabajo para estudiantes junior de Ms. White 	<ul style="list-style-type: none"> ● Suite de Google: Aula, formularios, Hangouts / Meets, Hojas ● Fotos / videos de trabajo de los estudiantes ● Textos, llamadas telefónicas por correo electrónico ● Kahoot ● Quizlet 	<ul style="list-style-type: none"> ● Presentaciones de videos ● Videos de YouTube ● Fotos de antes y después ● Google Meet, Classroom

Estética: Linda Torborg

linda.torborg@ouboces.org

Material de Instrucción y Recursos	Entrega de Instrucción	Método Clínico de Envío
<ul style="list-style-type: none"> ● Google Classroom, ● Diapositivas, documentos ● Clases virtuales: repechaje ● Videos hechos por el instructor ● YouTube ● Tarjetas de prueba de Quizlet ● Libros de texto de Milady PDFs 	<ul style="list-style-type: none"> ● Google Suite: Classroom, formularios, hojas, Hangouts / Meets 	<ul style="list-style-type: none"> ● Presentaciones de video ● Videos de YouTube

Academia de Artes Visuales

Consejeros Escolares:

Stacie DeMaro, stacie.demaro@ouboces.org

Programas:

- Diseño digital y publicidad
- Cine digital
- Moda y diseño de interiores

Diseño Digital y Publicidad: Derek Diaz y Barbara Nowicki

derek.diaz@ouboces.org, barbara.nowicki@ouboces.org

Material de Instrucción y Recursos	Entrega de Instrucción	Método Clínico de Envío
<ul style="list-style-type: none"> ● Google Suite: Classroom, formularios, hojas, Hangouts / Meets ● Enlaces web 	<ul style="list-style-type: none"> ● Google Suite: Classroom, formularios, hojas, Hangouts / Meets 	<ul style="list-style-type: none"> ● Diapositivas, formularios, hojas, documentos, Classroom, ● Fotos de trabajo realizado por el estudiante ● Presentaciones en miniatura ● Trabajo estudiantil dibujado a mano

Película Digital: Thomas Dunphy

thomas.dunphy@ouboces.org

Material de Instrucción y Recursos	Entrega de Instrucción	Método Clínico de Envío
<ul style="list-style-type: none"> ● Google Suite: Classroom, formularios, hojas, Hangouts / Meets ● Presentaciones en video creadas por el maestro 	<ul style="list-style-type: none"> ● Google Suite: Classroom, formularios, hojas, Hangouts / Meets 	<ul style="list-style-type: none"> ● Google Suite: Hojas, Classroom, Formularios, Hangouts / Meets ● Videos creados por estudiantes

Moda y diseño de Interiores: Holly Toth

holly.munger-toth@ouboces.org

Material de Instrucción y Recursos	Entrega de Instrucción	Método Clínico de Envío
<ul style="list-style-type: none"> ● Google Suite : Classroom, Formularios, Diapositivas, Documentos, ● Libro de texto de diseño 	<ul style="list-style-type: none"> ● Google Suite: Classroom, Formularios, Hangouts / Meet, Hojas ● Facebook 	<ul style="list-style-type: none"> ● Google Suite: Sábanas, Classroom, Formularios, Hangouts / Meets ● Facebook

de indumentaria en línea	<ul style="list-style-type: none"> ● Instagram 	<ul style="list-style-type: none"> ● Instagram ● Fotos enviadas por los estudiantes
--------------------------	---	---

Academia de Construcción

Consejero Escolar:

Guy Anderson

guy.anderson@ouboces.org

Programas:

- Carpintería
- Tecnología de Construcción Eléctrica
- HVAC / Plomería
- Soldadura

Carpintería: Corey Moore y Kevin Brown

corey.moore@ouboces.org, kevin.brown@ouboces.org

Material de Instrucción y Recursos	Entrega de Instrucción	Método Clínico de Envío
<ul style="list-style-type: none"> ● NCCER - servicios en línea ● Google Suite: Classroom, Formularios, Hojas, Hangouts / Meets ● Screen-O-Matic ● ScreenCastify 	<ul style="list-style-type: none"> ● Google Suite: Classroom, Formularios , Hojas, Hangouts / Meets ● Screen-O-Matic ● ScreenCastify 	<ul style="list-style-type: none"> ● Presentaciones de video ● Screen-O-Matic ● ScreenCastify

Tecnología de Construcción Eléctrica: Thomas Christopher, Kevin Brown, Kevin

[Trass thomas.christopher@ouboces.org](mailto:Trass.thomas.christopher@ouboces.org), kevin.brown.ouboces.org,

kevin.trass@ouboces.org

Material de Instrucción y Recursos	Entrega de Instrucción	Método Clínico de Envío
<ul style="list-style-type: none"> ● NCCER - servicios en línea ● Google Suite: Classroom, Formularios, Hojas, Hangouts / Meets ● Screen-O-Matic ● ScreenCastify 	<ul style="list-style-type: none"> ● Google Suite: Classroom, Formularios, Hojas, Hangouts / Meets ● Screen-O-Matic ● ScreenCastify 	<ul style="list-style-type: none"> ● Presentaciones de video ● Screen-O-Matic ● ScreenCastify

HVAC / Fontanería: Timothy Lennon

timothy.lennon@ouboces.org

Material de Instrucción y Recursos	Entrega de Instrucción	Método Clínico de Envío
<ul style="list-style-type: none">● NCCER - servicios en línea● Google Suite: Classroom, formularios, sábanas, Hangouts / Meets● Screen-O-Matic● ScreenCastify	<ul style="list-style-type: none">● Google Suite: Classroom, formularios, Hojas, Hangouts / Meets● Screen-O-Matic● ScreenCastify	<ul style="list-style-type: none">● Presentaciones de video● Screen-O-Matic● ScreenCastify

Soldadura: Nicholas Weimer y Thomas Christopher

nicholas.weimer@ouboces.org, thomas.christopher@ouboces.org

Material de Instrucción y Recursos	Entrega de Instrucción	Método Clínico de Envío
<ul style="list-style-type: none">● NCCER - servicios en línea● Google Suite: Classroom, formularios, hojas, Hangouts / Meets● Screen-O -Matic● ScreenCastify	<ul style="list-style-type: none">● Google Suite: Classroom, Forms, Hojas, Hangouts / Meets● Screen-O-Matic● ScreenCastify	<ul style="list-style-type: none">● Video presentaciones● Screen-O-Matic● ScreenCastify

Academa Culinaria

Consejera Escolar:

Laura Brissing, laura.brissing@ouboces.org

Programas:

- Comercios de Alimentos Culinarios
- Transición

: Mark Delorenzo, Thomas Genovese, Robert Heppes, Karla Link, Scott Zintel

mark.delorenzo@ouboces.org, thomas.genovese@ouboces.org,

robert.heppes@ouboces.org, karla.link@ouboces.org, scott.zintel@ouboces.org

Material de Instrucción y Recursos	Entrega de Instrucción	Método Clínico de Envío
<ul style="list-style-type: none">● Google Suite: Classroom, documentos, diapositivas● Videos● Libros de texto culinarios en línea de la CIA● Artículos periodísticos (NY Times)● Instrucción Académica: pautas de comprensión de lectura y sugerencias de aplicaciones para estudiantes con discapacidades	<ul style="list-style-type: none">● Google Suite: Classroom, formularios, hojas , Hangouts / Meets● Screen-O-Matic● ScreenCastify	<ul style="list-style-type: none">● Google Suite: Hojas, Aula; Formularios, Hangouts / Meets● Screen-O-Matic;● ScreenCastify● Culinary Academy● Instagram

Transición: Robert Klevenorobert.kleveno@ouboces.org

Material de Instrucción y Recursos	Entrega de Instrucción	Método Clínico de Envío
<ul style="list-style-type: none"> ● Google Suite: Classroom, documentos ● Folletos para estudiantes ● Videos realizados por el instructor. ● Organizadores gráficos ● Artículo comerciales ● Recursos para apoyar la instrucción académica: pautas y aplicaciones de comprensión lectora sugerencias para estudiantes con discapacidades 	<ul style="list-style-type: none"> ● Google Suite: Classroom, Formularios, Hojas, Hangouts / Meets ● Artículos ● Paquetes 	<ul style="list-style-type: none"> ● Google Suite: Classroom; Formularios, hojas, Hangouts / Meets ● Presentaciones en video creadas por maestros ● Videos de fuentes externas

Academia de EducacionConsejero Escolar de Educación:

Stacie DeMaro

stacie.demaro@ouboces.orgProgramas:

- Desarrollo y Cuidado de la Primera Infancia
- Educación y Administración

Desarrollo y Cuidado de la Primera Infancia: Patricia Babcockpatricia.babcock@ouboces.org

Material de Instrucción y Recursos	Entrega de Instrucción	Método Clínico de Envío
<ul style="list-style-type: none"> ● Plan de lección preescolar ● Escritura ● Desarrollo profesional del portafolio ● Revisión de orientación positiva a través de PowerPoint ● Google Classroom ● Desarrollo y cuidado de la infancia Currículo del curso 	<ul style="list-style-type: none"> ● Google Suite: Classroom, Formularios, Hangouts / Meets, Hojas ● Facebook ● Instagram 	<ul style="list-style-type: none"> ● Google Suite: Sábanas, Classroom, Formularios, Hangouts / Meets ● Facebook ● Instagram

Educación y Administración: Rebecca Gihl

rebecca.gihl@ouboces.org

Material de Instrucción y Recursos	Entrega de Instrucción	Método Clínico de Envío
<ul style="list-style-type: none">● Plan de lección preescolar Escritura● Literatura para niños Colección de tarjetas de lectura● Desarrollo profesional de carteras● 3-D Classroom● Proyecto de Educación y Administración Currículo del curso	<ul style="list-style-type: none">● Google Suite: Classroom, formularios, hojas, Hangouts / Meets● Facebook● Instagram	<ul style="list-style-type: none">● Google Suite: Classroom, formularios, hojas, Hangouts / Meets● Facebook● Instagram

Academia Ambiental

Consejeros escolares:

Guy Anderson

guy.anderson@ouboces.org

Laura Brissing

laura.brissing@ouboces.org

Programas:

- Ciencia Animal
- Equipo Pesado

Ciencia Animal: Logan Roebuck, Jeffrey Reichle, Lia Massimo, Jennifer Woodhouse

logan.roebuck@ouboces.org, jeffrey.reichle@ouboces.org, lia.massimo@ouboces.org, jennifer.woodhouse@ouboces.org

Material de Instrucción y Recursos	Entrega de Instrucción	Método Clínico de Envío
<ul style="list-style-type: none">● Currículum actual● Google Suite: Classroom, formularios, documentos, hojas de cálculo, diapositivas● Videos de YouTube	<ul style="list-style-type: none">● Google Suite: Classroom, formularios, hojas, Hangouts / Meets	<ul style="list-style-type: none">● Quizlet● Kahoot● ScreenCastify● Google Classroom● Presentaciones de video

Equipo Pesado: Terry Arnold Doug Myruski

Material de Instrucción y Recursos	Entrega de Instrucción	Método Clínico de Envío
<ul style="list-style-type: none">● NCCER - servicios en línea● Google Suite: Classroom, formularios, hojas, Hangouts / Meets● Screen-O-Matic● ScreenCastify	<ul style="list-style-type: none">● Google Suite: Classroom, formularios, Hangouts / Meets, hojas	<ul style="list-style-type: none">● YouTube● Presentación de videos de

Academia STEM

School Counselors :

Alicia Merenda

alicia.merenda@ouboces.org

Programas:

- Redes Informáticas
- Programación de Computadoras
- Ingeniería de Diseño y Arquitectura
- Ingeniería Mecatrónica y Robótica

Redes Informáticas: Robert McMann

robert.mcmann@ouboces.org

Material de Instrucción y Recursos	Entrega de Instrucción	Método Clínico de Envío
<ul style="list-style-type: none"> ● Cisco Netacad ● Rastreadores de paquetes ● Google Classroom ● Cisco WebEx ● Artículos 	<ul style="list-style-type: none"> ● Cisco Netacad ● Rastreadores de Cisco netacad ● Google Classroom ● Cisco WebEx 	<ul style="list-style-type: none"> ● Diapositivas de Google ● YouTube

Programación de Computadoras: Earl Hopper

earl.hopper@ouboces.org

Material de Instrucción y Recursos	Entrega de Instrucción	Método Clínico de Envío
<ul style="list-style-type: none"> ● Google Classroom, Hangouts ● Consultas por correo electrónico y por teléfono 	<ul style="list-style-type: none"> ● Google Suite: Classroom, Forms, Hojas, Hangouts / Meets 	<ul style="list-style-type: none"> ● Google Classroom ● YouTube ● C ++

Ingeniería de Diseño y Arquitectura: Peter Barbour

peter.barbour@ouboces.org

Material de Instrucción y Recursos	Entrega de Instrucción	Método Clínico de Envío
<ul style="list-style-type: none"> ● Transmisiones en vivo para explicar el contenido ● Foros de discusión ● Boletines semanales ● Demostraciones de comentarios ● Google Classroom para entrega de contenido y tareas 	<ul style="list-style-type: none"> ● Google Suite: Classroom, formularios, hojas, Hangouts / Meets 	<ul style="list-style-type: none"> ● Google Hangouts, Classroom ● Twitch (video) ● YouTube

Ingeniería Mecatrónica y Robótica: Patrick Killian

patrick.killian@ouboces.org

Material de Instrucción y Recursos	Entrega de Instrucción	Método Clínico de Envío
<ul style="list-style-type: none">● Contenido entregado a través de Google Classroom, correo electrónico, Hangouts● Consultas telefónicas● Libro de texto Mechatronics en línea	<ul style="list-style-type: none">● Google Suite: Classroom, formularios, hojas, Hangouts / Meets	<ul style="list-style-type: none">● Google Classroom● EDUHUB● YouTube● Kahoot Pro

Consejero Escolar :

Stacie DeMaro

stacie.demaro@ouboces.org

Programas:

- Restauracion de Autos
- Tecnología Automotriz
- Aviación
- Técnico de Servicios Generales

Restauración de Autos: Mark Wolf

mark.wolf@ouboces.org

Material de Instrucción y Recursos	Entrega de Instrucción	Método Clínico de Envío
<ul style="list-style-type: none">● Google Suite: Classroom, Formularios, Hangouts / Meets, Hojas● Screen-O-Matic● ScreenCastify● I-Car Curriculum	<ul style="list-style-type: none">● Google Suite: Classroom, Formularios , Hangouts / Meets, Hojas● Screen-O-Matic● ScreenCastify	<ul style="list-style-type: none">● Google Suite: Classroom, Forms, Hangouts / Meets, Hojas● Screen-O-Matic● ScreenCastify

Tecnología Automotriz: Todd Boniface, Michael Cancellieri, Matthew Dykes, Anthony Levato

todd.boniface@ouboces.org, michael.cancellieri@ouboces.org,

matthew.dykes@ouboces.org, anthony.levato@ouboces.org

Material de Instrucción y Recursos	Entrega de Instrucción	Método Clínico de Envío
<ul style="list-style-type: none">● Google Classroom● Electude libro de texto interactivo en línea● Vinculación de videos creados por el profesor● MotoLogic● NATEF Task PDF's	<ul style="list-style-type: none">● Google Suite: Classroom, Forms, Hangouts / Meets, Hojas● Screen-O-Matic● ScreenCastify	<ul style="list-style-type: none">● Google Suite: Classroom, Forms, Hojas , Hangouts / Meets● Screen-O-Matic● ScreenCastify

Aviacion: Tanner Sexton & Harold Johnsontanner.sexton@ouboces.org, harold.johnson@ouboces.org

Material de Instrucción y Recursos	Entrega de Instrucción	Método Clínico de Envío
<ul style="list-style-type: none"> ● Google Classroom ● FAA circulares de asesoramiento ● Bold Method ● AOPO Publications ● Publicaciones de EAA ● YouTube ● MZEROA 	<ul style="list-style-type: none"> ● Google Suite: Classroom, formularios, Hangouts / Meets, Hojas de cálculo 	<ul style="list-style-type: none"> ● Google Suite: Classroom, Formularios, Hangouts / Meets, Hojas

Técnico de Servicios Generales: Anthony Levatoanthony.levato@ouboces.org

Material de Instrucción y Recursos	Entrega de Instrucción	Método Clínico de Envío
<ul style="list-style-type: none"> ● Google Suite: Classroom, Formularios, Hojas de cálculo, Hangouts / Reuniones ● Screen-O-Matic ● ScreenCastify ● Electude Platform 	<ul style="list-style-type: none"> ● Google Suite: Classroom, Forms, Hojas, Hangouts / Meets ● Screen-O-Matic ● ScreenCastify 	<ul style="list-style-type: none"> ● Google Suite ● Electude ● El profesor creó videos y tareas

Academia de Seguridad

School Counselor:

Laura Brissing

laura.brissing@ouboces.org

Programas:

- Ciencia de Incendios
- Cumplimiento de la ley

Ciencia de Incendios: David Roach

david.roach@ouboces.orgeducativa

Material de Instrucción y Recursos	Entrega de Instrucción	Método Clínico de Envío
<ul style="list-style-type: none">● Bombero 1 Libro de texto y artículos en línea● Google Suite: Classroom, Formularios, Hojas, Hangouts / Meets	<ul style="list-style-type: none">● Google Suite: Classroom, Formularios, Hojas, Hangouts / Meets	<ul style="list-style-type: none">● Google Suite: Classroom , Formularios, Hojas, Hangouts / Meets

Cumplimiento de la Ley: Robert Decker, Kevin Murphy, Wendy

Warnock-Fago, Carmen Pérez-Lundy, Kenneth Wallace, Todd Warholic

robert.decker@ouboces.org, kevin.murphy@ouboces.org, wendy.warnock-fago@ouboces.org, carmen.perez-lundy@ouboces.org, kenneth.wallace@ouboces.org, todd.warholic@ouboces.org

Material de Instrucción y Recursos	Entrega de Instrucción	Método Clínico de Envío
<ul style="list-style-type: none">● Google Suite: Classroom, formularios, documentos, Hangouts / Meets, diapositivas● Artículos● Microsoft Powerpoint, Excel, Word	<ul style="list-style-type: none">● Google Suite: Classroom, formularios, hojas, Hangouts / Meets	<ul style="list-style-type: none">● Google Classroom● YouTube

Maestros Academicos

Los profesores académicos de CTE trabajan estrechamente y en colaboración con profesores técnicos para proporcionar integración académica. Los maestros técnicos de CTE desarrollan y planifican la entrega de contenido, y los maestros académicos integran la próxima generación de artes del lenguaje inglés, matemáticas y ciencias en las lecciones. La colaboración entre profesores técnicos y académicos incluye el modelo de planificación conjunta, enseñanza conjunta y evaluación conjunta para integrar lo académico en un entorno de aprendizaje remoto.

Los maestros académicos ayudan a los maestros técnicos de CTE a publicar tareas semanales para cada programa y academia. Estas asignaciones académicas se publican en el documento Week at a Glance para cada programa al comienzo de cada semana. Los estudiantes tienen acceso directo a tareas, documentos y / o videos presentados por maestros académicos cada semana.

Servicios de Apoyo Estudiantil

Para apoyar a nuestros estudiantes durante este período de aprendizaje remoto, hemos desarrollado un sistema integral de apoyo que involucra a los consejeros escolares, nuestro trabajador social escolar, los servicios de apoyo educativo (ISS) y los técnicos maestros.

Los consejeros escolares de CTE ayudan al personal de instrucción con la comunicación al comunicarse continuamente con las familias y los distritos para mantener la participación y las inquietudes de los estudiantes. Los consejeros escolares continuarán siendo un recurso para proporcionar servicios directos e indirectos a los estudiantes y sus familias durante el cierre.

Nuestro trabajador social escolar mantiene comunicaciones con los estudiantes que requieren intervenciones sensibles y apoyo emocional durante esta crisis. Valoramos el bienestar de los estudiantes mientras están en casa en un entorno de aprendizaje remoto. Los consejeros escolares y el trabajador social escolar están disponibles de lunes a viernes para ayudar al personal de instrucción, los estudiantes y las familias.

Los maestros de educación especial trabajan diariamente con maestros técnicos para desarrollar una instrucción que satisfaga las necesidades de todos nuestros estudiantes de CTE en un entorno de aprendizaje remoto. La participación del maestro de educación especial en un entorno de aprendizaje remoto se realiza en colaboración con el maestro técnico. Los maestros técnicos trabajan en estrecha colaboración con los maestros de educación especial para proporcionar modificaciones al programa. Los maestros de educación especial también trabajan en consulta con los consejeros escolares y el

trabajador social escolar para brindar asistencia y apoyo con las necesidades de los estudiantes.

Para nuestros estudiantes de ENL que no tienen dominio del idioma inglés, los maestros técnicos tienen acceso a los servicios de traducción proporcionados por la División de Apoyo Educativo BOCES de Orange-Ulster. Según sea necesario, las llamadas telefónicas se hacen a los padres por un personal de BOCES que es bilingüe.

Aprendizaje Basado en el Trabajo

Brindar a los estudiantes de CTE experiencia práctica es la piedra angular de todos nuestros programas. Mientras toman su programa CTE, los estudiantes reciben experiencia práctica en una o una combinación de experiencias dentro o fuera del campus. Los maestros han estado trabajando con nuestros Coordinadores de Aprendizaje basado en el trabajo para desarrollar actividades prácticas que cumplan con las pautas estatales para su aprobación y se puedan contar para las 54 horas que los estudiantes necesitan como parte de su programa CTE. Por defecto, los estudiantes de CTE ganan todas o la mayoría de las 54 horas requeridas durante el primer año de su programa.

Política de Calificaciones

Las asignaciones del cuarto trimestre se marcarán por los maestros de CTE de acuerdo con la escala de calificación que se detalla a continuación durante el trimestre.

Nuestra calificación para el cuarto trimestre es la siguiente:

- Cumple con todos los aspectos de la tarea = 100
- Cumple con la mayoría de los aspectos de la tarea = 90
- Cumple con algunos aspectos de la tarea = 80
- Cumple con los aspectos mínimos de la tarea = 70
- Trabajo no completado = 60

Los estudiantes que no participen durante el cuarto trimestre recibirán una calificación mínima de 60.

El cómputo de la calificación final del curso se determinará de la siguiente manera:

Estudiantes del año 1	Promedio de los trimestres 1, 2, 3 y 4
Estudiantes del año 2	Promedio del año 1 GPA, GPA del segundo año (Q1, Q2, Q3, Q4)

Para los estudiantes con circunstancias atenuantes o que actualmente están pasando las clases, utilizaremos las calificaciones hasta el tercer período de calificaciones para calcular el promedio final de la clase. Se documentará la medida en que las circunstancias, que están más allá del control del estudiante, han impactado la capacidad de los estudiantes para participar plenamente en la instrucción del cuarto trimestre, y el cálculo técnico final del estudiante (basado en el tercer o cuarto trimestre) será decidido por el Técnico del estudiante. Profesor, Consejero Escolar y administrador. Cualquier estudiante con un promedio final de 60-64 tendrá un promedio de 65.

Aprobación Técnica y Evaluación Técnica

El 7 de abril de 2020, el Departamento de Educación del Estado de Nueva York (NYSED) publicó una guía relacionada con las evaluaciones técnicas, también conocida como Evaluaciones Técnicas Estándar Industrial (Industry Standard Technical Assessments). Las evaluaciones técnicas estándar, con algunas excepciones, no se otorgarán este año para que los estudiantes obtengan un endoso técnico. En cambio, CTE desarrollará criterios para otorgar endosos técnicos. Las evaluaciones técnicas se utilizan para otorgar endosos técnicos, así como proporcionar certificación de trabajo de nivel de entrada para estudiantes de CTE.

Las academias como nuestra Academia de Carreras de la Salud deben tomar los exámenes obligatorios del estado para obtener la certificación a fin de trabajar en el campo de la salud. La administración de estos exámenes depende de las pautas estatales y la reapertura de las instalaciones de prueba. Si está disponible, algunas evaluaciones técnicas para otras academias se pueden ofrecer en línea, pero no se utilizarán para otorgar el respaldo técnico. Proporcionaremos a los estudiantes información cuando esté disponible.

Instrucción Remota - Expectativas de los Estudiantes

El Código de Conducta BOCES de Orange-Ulster se aplicará al aula virtual como lo hace en el aula tradicional.

Los estudiantes que participan en una conferencia de video / audio en vivo ofrecida por sus maestros deben conocer las expectativas con respecto a su comportamiento y participación durante este discurso. A continuación hay una "Guía de etiqueta" que puede ayudar con este esfuerzo. Tenga en cuenta que los estudiantes no permiten la grabación, modificación o distribución de videos e imágenes fijas de maestros o estudiantes. La administración hará cumplir el Código de Conducta si un estudiante viola las expectativas anteriores. Si un invitado o no invitado exhibe un comportamiento disruptivo durante una sesión en vivo, el maestro desconectará a ese estudiante e informará el incidente al director del programa.

Instrucción Remota: Guía de Etiqueta del Estudiante

Enmudecimiento: Cuando ingrese a Google Meet / Hangout, asegúrese de silenciarse. Cuando no hable, asegúrese de silenciarse. Esto evitará ruidos inadvertidos.

Preguntas: Cuando tenga una pregunta, escriba el cuadro de texto y espere a que el maestro lo llame. Cuando haga una pregunta o solicite información, dirijala a un individuo específico y permita tiempo para respuestas ligeramente demoradas porque el sistema puede experimentar retrasos leves.

Contribución: Cuando tenga algo que agregar a la discusión, pero no sea su turno, use la función de chat en la esquina derecha. Cuando sea posible, evite interrumpir a otros cuando estén hablando. Google Meet tiene una función de cambio activada por voz para mover la cámara al altavoz activo automáticamente. La interrupción de otro altavoz puede confundir la activación por voz. Es mejor si tiene la vista de cuadrícula activada cuando hay muchos estudiantes en una reunión de Google. [Instrucciones para ver la cuadrícula](#)

Dónde Mirar: Mire a la cámara cuando esté hablando.

Manténgase Atento: Preste atención a su maestro u otros estudiantes que estén hablando.

Recursos de Salud Mental

Como resultado de la pandemia de COVID-19, la vida cotidiana ha cambiado y seguirá cambiando para toda nuestra comunidad. Los niños pueden luchar con ajustes significativos en sus rutinas. La siguiente lista de recursos brinda apoyo a los educadores y padres / tutores para mantener un bienestar emocional positivo y saludable, mientras que los estudiantes están físicamente separados de sus maestros y compañeros de clase debido al cierre de la escuela.

Emergencia inmediata, incluyendo autolesiones / daños a otros: llame al 911.

Línea Directa Nacional de Prevención del Suicidio	1-800-273-TALK (8255)
Línea de Texto de Crisis www.crisistextline.org	Envíe un texto con la palabra HOLA al 741741
NYS COVID19 Línea de Ayuda Emocional Directa para residentes de NYS ofrece apoyo emocional y referencias a recursos de la comunidad local según sea necesario.	1-844-863-9314
Centro de Llamadas de Crisis del Condado de Orange	1-800-832-1299 http://accessupports.org/behavioral-health/

National Runaway Switchboard	1-800-Runaway
Access: Support for Living, Inc. En respuesta a la crisis de COVID-19, ACCESS ha lanzado una atención de urgencia virtual de salud mental y abuso de sustancias para adultos y niños que luchan con ansiedad, depresión, abuso de sustancias u otro problema de salud mental.	1 - 888 - 750 - 2266, opt 2 http://accessupports.org/behavioral-health/
United Way 2-1-1 Referencias a una variedad de recursos locales, incluidas las necesidades de alimentos y refugio. Disponible las 24 horas del día, los 7 días de la semana, los 365 días del año.	2-1-1 0 1-800-899-1479 https://www.uwdor.org/support-2-1-1

Apoyo Familiar y Estudiantil

- ❑ [Apoyo a adolescentes y adultos jóvenes durante la crisis del coronavirus: consejos para padres con hijos mayores en casa](#)
- ❑ Gestionando el Estrés en Tiempos de Crisis [Managing Stress in Times of Crisis](#)
- ❑ Recursos que pueden ser de ayuda para cuidar de usted, su familia y otros. <https://www.ccsi.org/Pages/Coronavirus-Guidance-and-Updates>
- ❑ Ayudando a los adolescentes a sobrellevar la ansiedad durante COVID-19 [Orange County Cornell Cooperative Extension's Webinar Tapping into Resilience](#)
- ❑ www.calm.com ha creado una pagina de recursos gratuitos para que las familias puedan conectarse y fortalecer nuestra salud mental interna durante este tiempo.
- ❑ <https://www.cdc.gov/> Center for Disease Control ha creado informacion para familias sobre COVID-19
- ❑ <https://www.nasponline.org/> National Association of School Psychologists ha desarrollado un centro de recursos sobre COVID-19