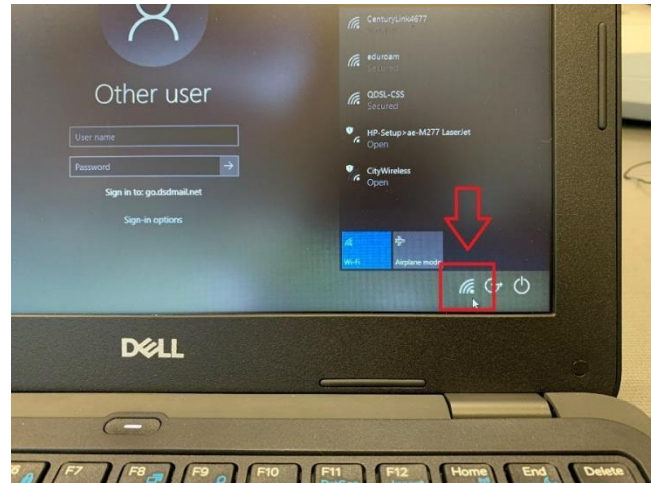


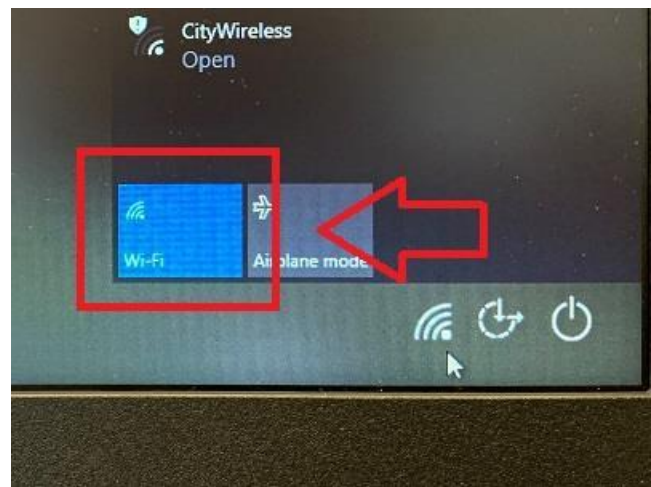
Distrito Escolar de Davis (DSD)

Instrucciones de uso del laptop en el hogar:

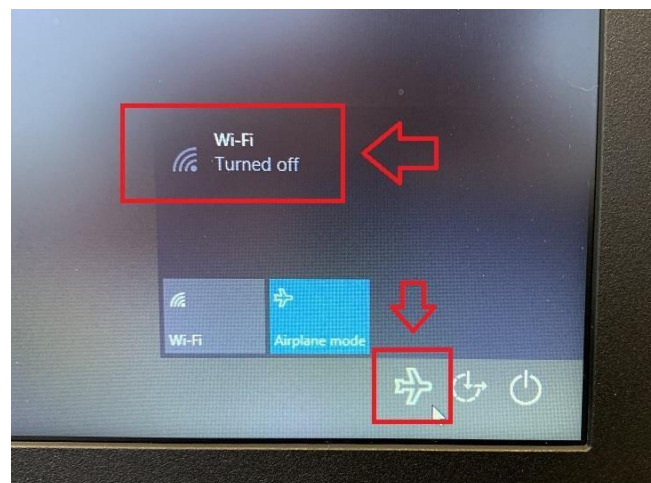
Haga la conexión con Wi-Fi antes de ingresar o entrar en el laptop (computadora). Haga click en el **ícono network** en la esquina derecha más baja y escoja una **wireless network** (red de comunicación inalámbrica):



Usted debería ver la lista de **Wi-Fi networks** que está disponible a su elección. Además, el botón del **cuadrado Wi-Fi** debe estar **azul**, lo cual indica que la conexión Wi-Fi está activa.



Si usted tiene problemas para ingresar (entrar) o usar el Internet, asegúrese que el **Airplane Mode** (modo en avión) no está disponible. Si usted ve el ícono del aeroplano (avión) en azul y el ícono **Wi-Fi** no está en azul, haga clic en el aeroplano, y luego clic en el cuadrado **Airplane Mode** para apagar este modo.



El cable eléctrico del Cloudbook puede incluir dos partes separadas que deben ser conectadas. Antes de usar, por favor enchufe las dos partes con firmeza.



Si el cable eléctrico no está bien conectado (enchufado) en el adaptador eléctrico, el cable eléctrico no funcionará.



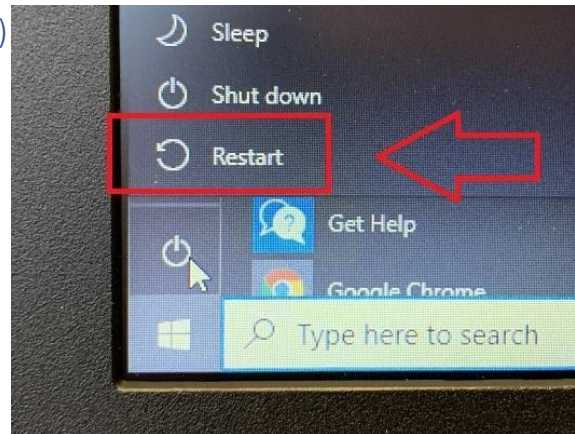
El cable eléctrico debe estar totalmente insertado dentro del adaptador. El enchufe estará bien ajustado, pero esto no lo dejará desconectarse por accidente. Si el aparato parece que no carga electricidad correctamente, por favor verifique que el enchufe esté conectado en forma segura.



Pasos importantes para resolver problemas:

1. Reboot first! (¡Primero, reiniciar el laptop!)

Si su aparato electrónico no funciona, la primera acción debería ser volver a iniciar la sesión. Haga clic en el botón **Start** (comenzar), luego haga clic en el ícono de electricidad y escoja **Restart** (volver a comenzar).



2. Compruebe la vida de la batería

En todo tiempo, es esencial que el aparato electrónico tenga la batería cargada en forma adecuada. Si el **ícono de batería** está muy bajo, puede que el aparato no continúe funcionando como corresponde.



3. Deje que el aparato o laptop duerma de noche

Cuando termine de usar el laptop, por favor **cierre la sesión (sign out) y cierre la tapa** para colocar el aparato en estado de sueño (**sleep mode**). De noche, asegúrese que el aparato está enchufado a la electricidad. Esto permite al aparato despertarse y recibir actualizaciones de noche. Si el aparato está apagado, el aparato no se despertará y no habrá actualizaciones.

