

Instrucciones para traducir videos en You Tube

El proceso para acceder a la traducción lo controla el usuario. Las traducciones las facilita el programa traductor de Google. El idioma por defecto es el inglés, para cambiarlo el usuario tendrá que hacer clic en el icono de los subtítulos (CC) y seleccionar el idioma deseado.

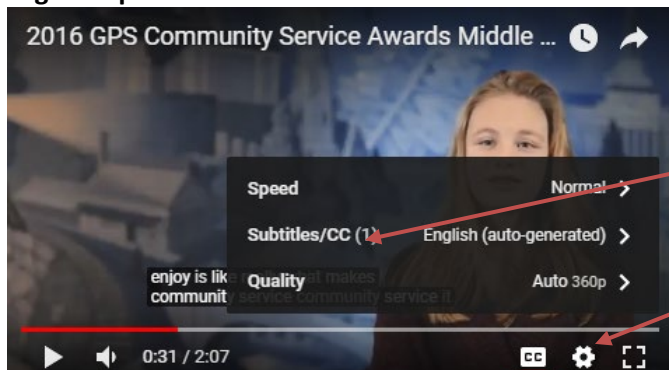
Primer paso:


Para ver los subtítulos (CC) en español (o en cualquier otro idioma):

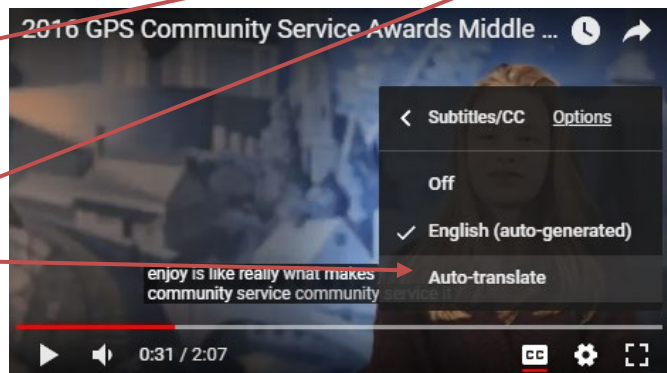


Para activar los subtítulos, el usuario tiene que hacer clic en el botón que dice CC (el botón CC estará activado cuando aparece subrayado en rojo)

Segundo paso:



El usuario hace clic en el símbolo de engranaje  y luego en "Subtitles/CC".



A continuación, hace clic en la opción que dice "Auto Translate". Al hacer clic en esta opción saldrán los idiomas disponibles. El usuario seleccionará el idioma deseado y los subtítulos se traducirán al idioma elegido.

A TENER EN CUENTA: las traducciones las crea el programa traductor de Google basándose en los subtítulos en inglés. No espere que la traducción sea exacta al cien por cien, ni tampoco el texto en inglés de los subtítulos, a menos que se hayan hecho las correcciones necesarias en el archivo de los subtítulos.