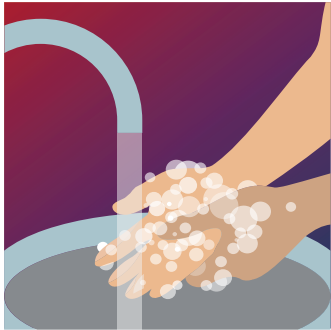
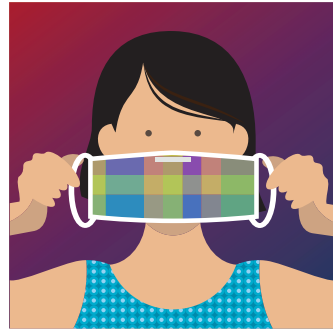


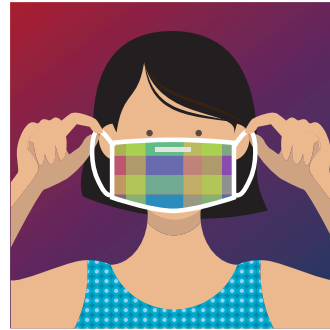
Cómo usar la mascarilla de forma segura



Paso 1: Lávese las manos o use un gel desinfectante.



Paso 2: Asegúrese que la parte superior de la mascarilla quede sobre el puente de la nariz y que la parte inferior tape su barbilla.



Paso 3: Coloque la mascarilla sobre su nariz y boca antes de enganchar las bandas elásticas o atar las cintas en la parte de atrás de la cabeza.



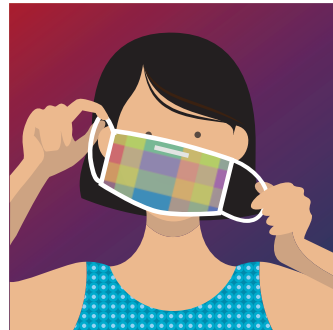
Paso 4: Ajuste la mascarilla para asegurarse de que le cubra completamente la nariz, boca y barbilla.



Paso 5: La parte superior de algunas mascarillas puede doblarse. Presione con los dedos la parte superior de la mascarilla para que quede bien ajustada alrededor de la nariz.



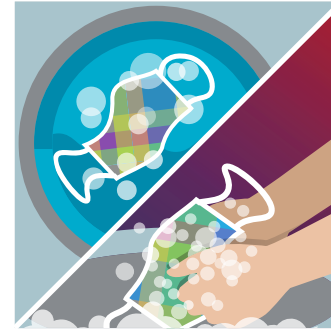
Paso 6: No toque la mascarilla mientras la lleve puesta. Utilice las bandas elásticas o cintas si necesita ajustar la mascarilla.



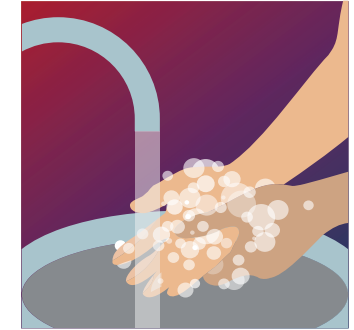
Paso 7: Utilice las bandas elásticas o cintas para quitarse la mascarilla. No toque la parte del frente.



Paso 8: Bote la mascarilla si es del tipo desechable.



Paso 9: Lave la mascarilla en la lavadora o a mano antes de usarla de nuevo.



Paso 10: Lávese las manos o use gel desinfectante nuevamente.

mn MINNESOTA

STAY SAFE MN