



Parken an der Schule

- Parken auf der Straße, Busbucht oder am Kindergarten ist durchgehend verboten
- Eltern, die ihre Kinder zur Schule bringen und von der Schule abholen, halten bitte nur kurz und ausschließlich vor dem Kindergarten bzw. in der Busbucht (Grund und Sekundarschüler)
- Parken vor dem Douglas House ist nur für Mitglieder der Schulleitung zulässig

Verkehr

- Die Schule teilt sich mit dem Polo Club ein Einbahnstraßensystem
- Polo Club Mitgliedern ist es gestattet, die Straße entgegen der Fahrtrichtung zu nutzen
- Fahrer müssen andere Fahrer sowie Nachbarn und Fußgänger respektieren

Stars Award

- Die Deutsche Schule London wurde dieses Jahr zum 8. Mal mit dem Gold Standard von TfL ausgezeichnet
- Wir ermutigen unsere Schüler zu laufen, mit dem Fahrrad zu fahren oder öffentliche Verkehrsmitteln zu benutzen

Security

- Die Deutsche Schule London hat ein sicheres Zugangssystem an der Schule
- Die Tore sind von 8:00 bis 8:45 morgens geöffnet. Kommen Schüler nach dieser Zeit an, müssen sie sich an der Rezeption im Douglas House anmelden
- Grund- und Sekundarschüler, die zu Fuß in die Schule kommen, nehmen den Eingang im Hauptgebäude und gehen selbstständig zum Klassenzimmer
- Fahrradfahrer bringen ihr Fahrrad zum Abstellplatz hinten (siehe Plan) und sperren die Fahrräder ab: das Abstellen ist auf eigene Gefahr, ein starkes Schloss ist empfohlen.
- Eltern, die keinen Termin haben, halten sich bitte zu keiner Zeit auf dem Schulgelände auf. Bei einem Termin holen Sie sich bitte eine Besucherkarte an der Rezeption und tragen diese jederzeit sichtbar.

Parking at School

- *Parking is forbidden at all times on the road, bus bay or in front of the Kindergarten*
- *Parents driving their children to school should only drop-off/pick-up their children from outside the Kindergarten or from the bus bay for Primary and Secondary children*
- *Parking in front of Douglas House is limited to senior staff only*

Traffic Management

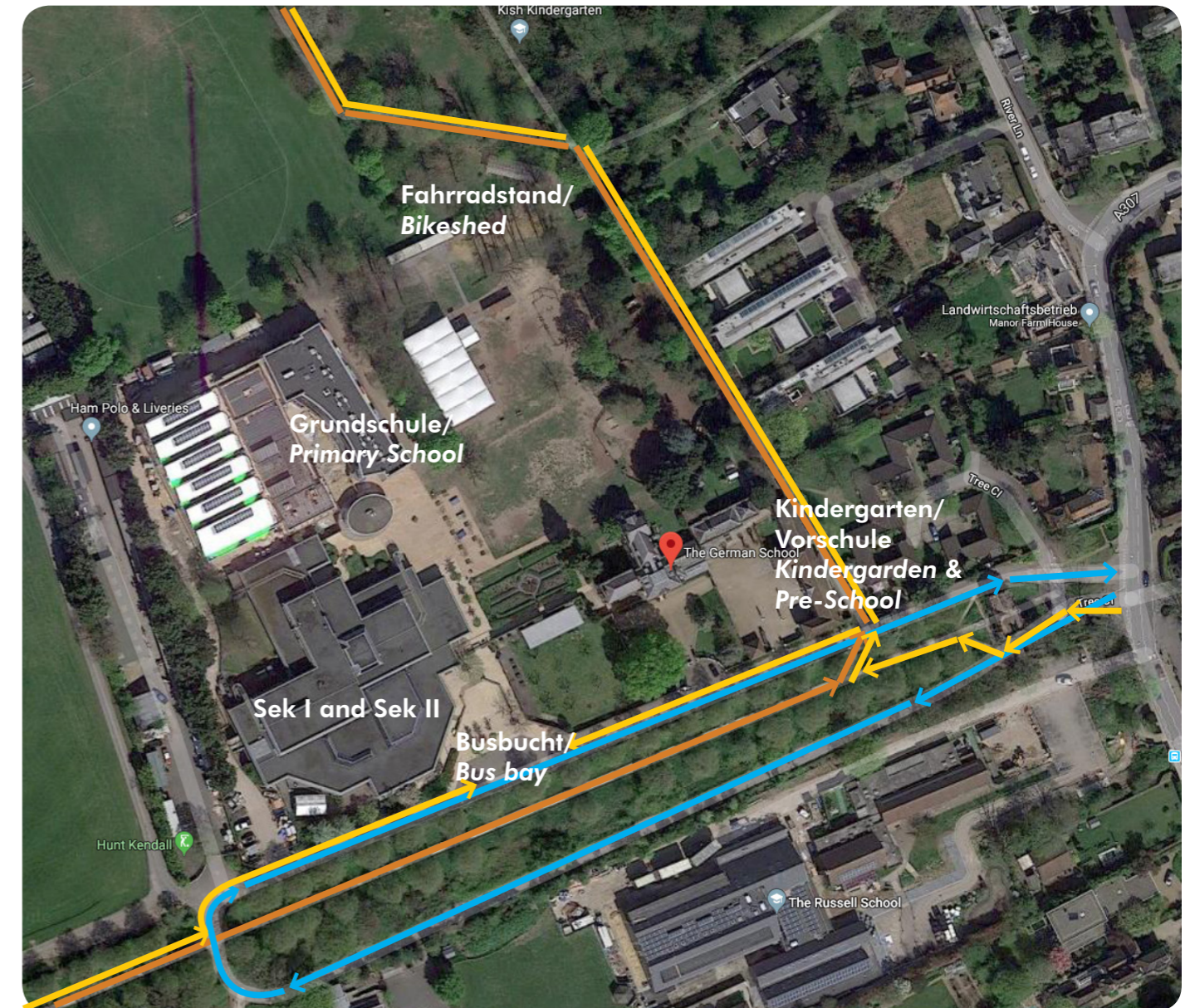
- *Please note that with the cooperation of the Polo club, the school operates a one-way driving system through the school grounds*
- *Polo club traffic may exit along the 'In' side of the road at any time*
- *Drivers must respect other drivers, pedestrians and neighbours at all times*

Stars Award

- *For the 8th year running the school achieved the Gold Standard Accreditation by Transport for London (TfL) for our School Travel Plan*
- *We strongly encourage students to use public transport, or to walk and cycle to get to school*

Security

- *The school operates a security gate system*
- *Gates will remain open from 8:00am to 8:45 am. Should a pupil arrive after that time they must enter via reception and have to sign in to gain access to the school grounds*
- *Please note that all Primary and Secondary School children arriving on foot should be dropped at the entrance to the Main School Building, and should make their own way to their classroom*
- *Students arriving by bike should park at the bike shelters located at the back of the school, lock their cycles with a strong padlock and make their own way to the school buildings. Parking cycles is at own risk.*
- *Parents must not remain on school grounds without an appointment. Any parent who has a meeting with a member of staff should make their way to Douglas House in order to sign in and receive a visitor's badge. Please note, if you are not displaying a visitor's badge, you may be asked to leave the school premises*



Sicherheit

- **Sicherheit ist unser höchstes Anliegen**, daher bitten wir auf unserem Gelände um besonders vorsichtiges und rücksichtsvolles Verhalten im Straßenverkehr.
- Die verkehrsregelnden Mitarbeiter der Deutschen Schule London sorgen für Sicherheit für Sie und Ihre Kinder. **Ihren Aufforderungen ist unbedingt Folge zu leisten.** Unhöfliches oder gefährdendes Verhalten gegenüber Schülern, Mitarbeitern oder anderen Besuchern wird nicht toleriert. Wiederholte Nichtbeachtung führt zu einem Zufahrtsverbot für das Gelände!

Safety

- **Safety is of paramount importance** to the school. Safe and sensible driving is expected at all times whilst on the site.
- *The traffic management marshalls are German School members of staff, and are there for your safety and the safety of the children. You must follow their instructions at all times. Rude and/or abusive behaviour towards students, members of staff, and other visitors will not be tolerated. Repeat offenders may be banned from driving on the site.*