

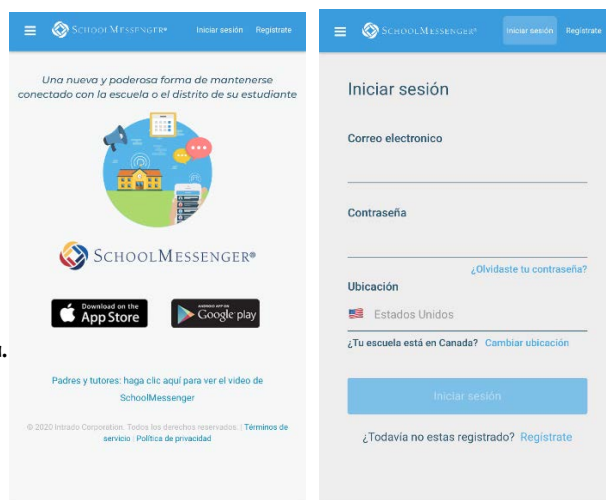
Guía para usar SchoolMessenger

1. Visite el siguiente sitio web: <https://go.schoolmessenger.com/#/home> o descargue la aplicación SchoolMessenger en su celular inteligente.
2. SBISD usa su correo electrónico y números de teléfono registrados en [Skyward / Acceso Familiar](#) para comunicaciones
3. Regístrese en SchoolMessenger utilizando su correo electrónico actualmente asociado con su Skyward.

Regístrese

1. Toca Registrarse en la parte inferior de la pantalla de tu teléfono.
Importante: Use la dirección de correo electrónico que tiene en Skyward/School Messenger para registrarse.
2. Ingrese su dirección de correo electrónico, ubicación y contraseña. Su contraseña debe contener tener al menos:
 - 1 letra minúscula
 - 1 letra mayúscula
 - 1 número
 - 6 caracteres

Se le enviará un correo electrónico a la dirección de correo electrónico proporcionada. Toque el enlace en el correo electrónico para verificar su cuenta. Se abrirá una nueva página en su navegador.



4. Si está creando una cuenta con SchoolMessenger, se le pedirá que verifique su correo electrónico. Hágalo dentro de las 24 horas siguientes.
5. Una vez que complete lo anterior, se le pedirá que inicie sesión en SchoolMessenger:

Iniciar sesión

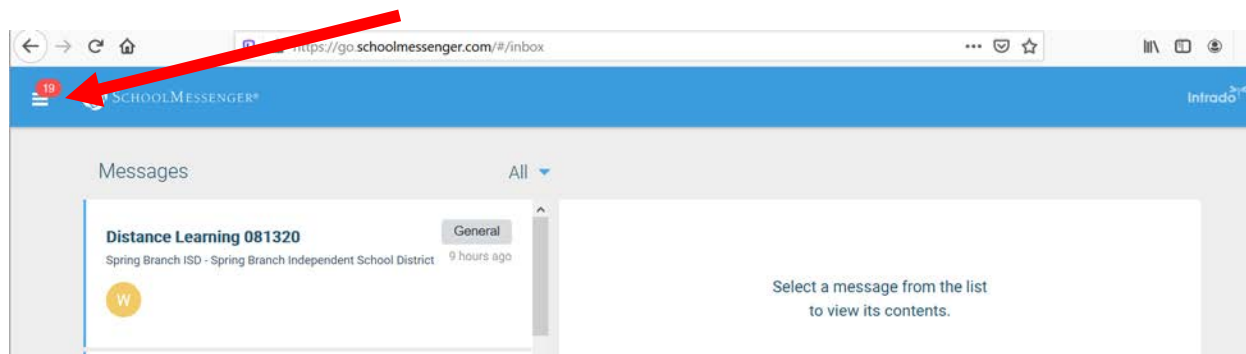
Para iniciar sesión en la aplicación SchoolMessenger:

1. Toque el botón Iniciar sesión
2. Ingrese la dirección de correo electrónico que utilizó para registrarse en la aplicación SchoolMessenger
3. Ingresa tu contraseña
4. Toca tu ubicación
5. Toque el botón Iniciar sesión

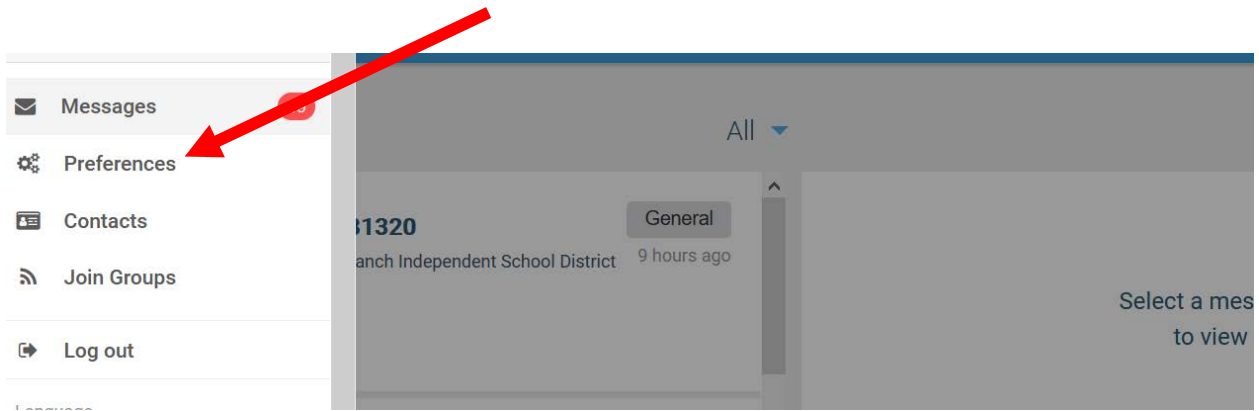
Toca el botón ¿Olvidaste tu contraseña? Enlace si olvidó su contraseña. Se le enviará un correo electrónico que le permitirá registrar una nueva contraseña



6. Una vez que haya iniciado sesión, verá una pantalla de inicio con las publicaciones que se han enviado a su cuenta. En la parte superior izquierda hay un botón en el que puede hacer clic para buscar opciones de menú para seleccionar dentro de la aplicación. Haga clic en este.



7. Haga clic en las preferencias una vez que observe las opciones proporcionadas.



8. Desplácese hacia abajo y vea sus preferencias actuales para recibir mensajes en School Messenger para varios departamentos dentro de Spring Branch ISD. Si no está recibiendo el boletín escolar del director de su hijo, asegúrese de habilitar la función de correo electrónico en las secciones general y del boletín. Asegúrese de guardar sus selecciones antes de cerrar sesión.

