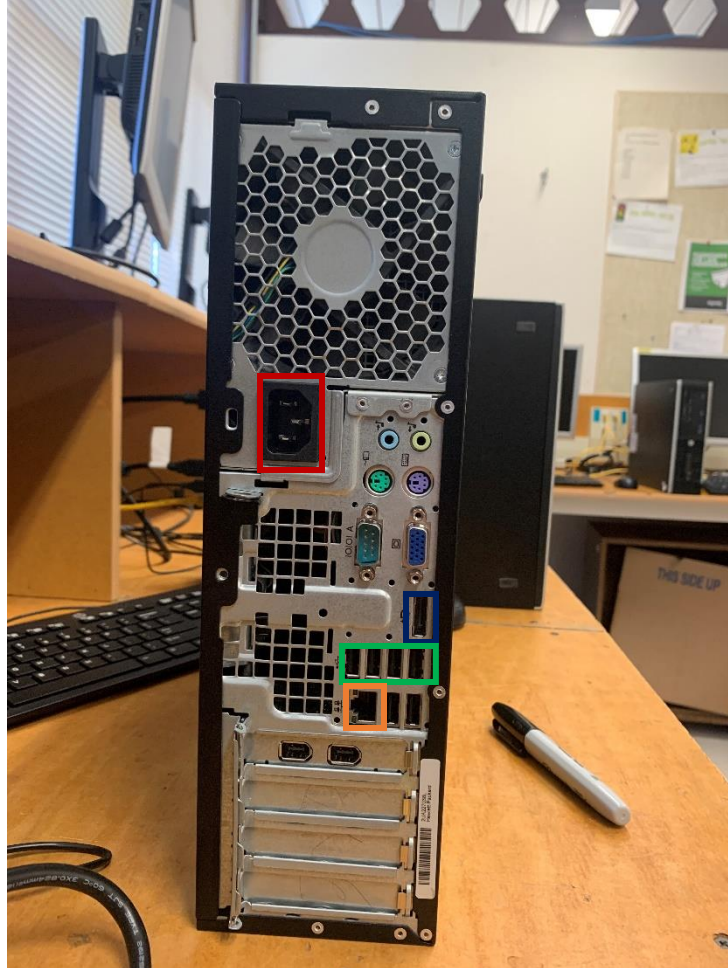
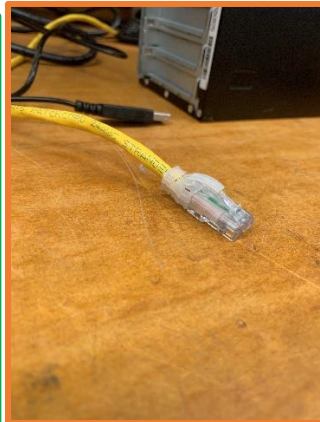


## Como configurar el equipo de escritorio (Desktop) con acceso al internet

**Paso 1:** Mire en la parte posterior del equipo del escritorio (Desktop)



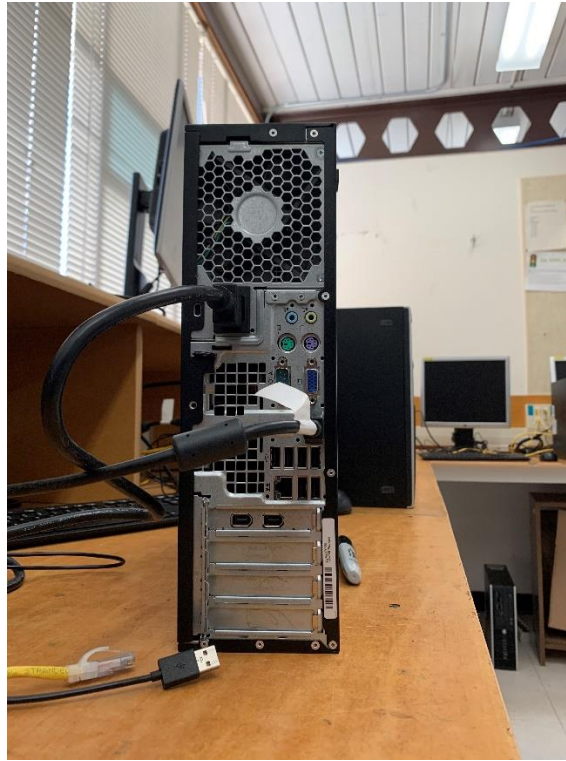
Necesitará **Cable eléctrico**, un cable de Puerto de visualización, **ratón USB**, un **teclado USB**, un **cable Ethernet**



**Paso 2:** Enchufe el **Cable eléctrico** en la parte posterior del equipo del escritorio (Desktop)



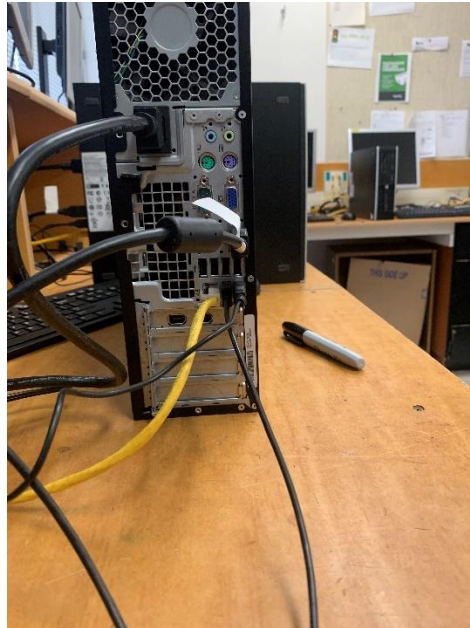
**Paso 3:** Enchufe el **Cable Puerto de visualización** en la parte posterior del equipo del escritorio (Desktop)



**Paso 4:** Enchufe el **ratón USB**, un **teclado USB**



**Paso 5:** Enchufe el **cable Ethernet** en la parte posterior del equipo del escritorio (Desktop)



**Paso 6:** Estos escritorios (Desktops) no tienen capacidades inalámbricas, así que el otro extremo del cable ethernet será necesario enchufarlo en el modem o el router en casa.

**QR Code:**



<https://www.highlineschools.org/coronavirus>