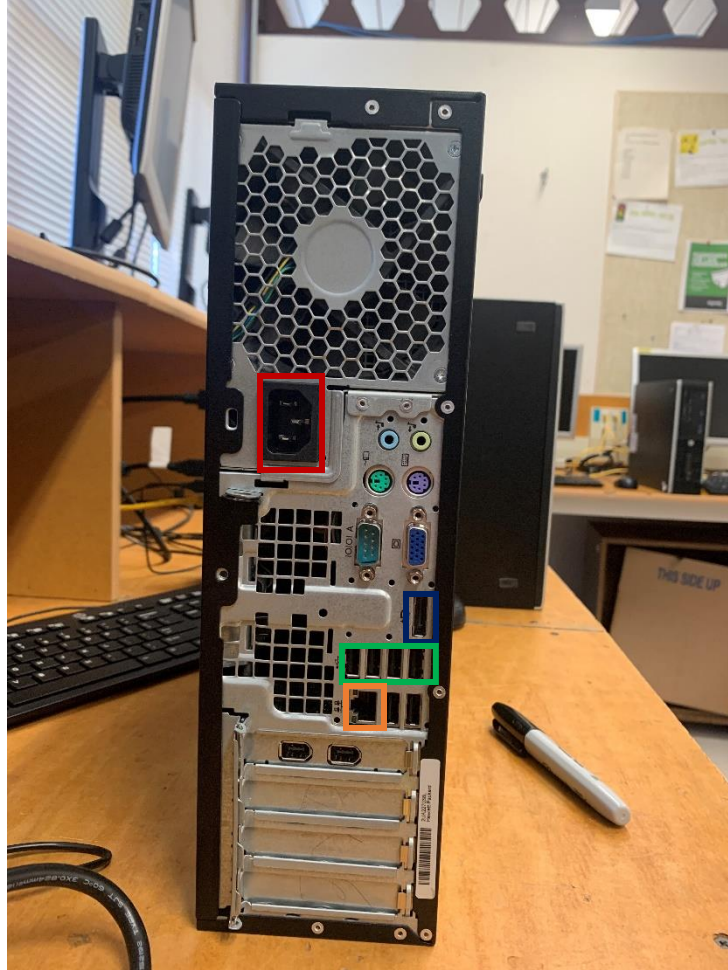
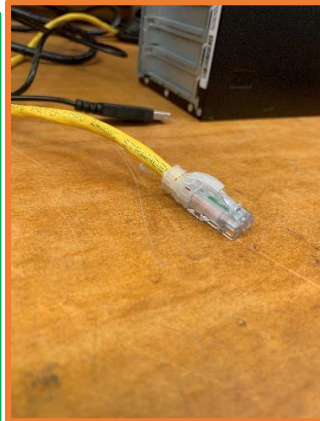


Cách nối kết Desktop với mạng lưới

Bước 1: Nhìn vào mặt sau của Desktop



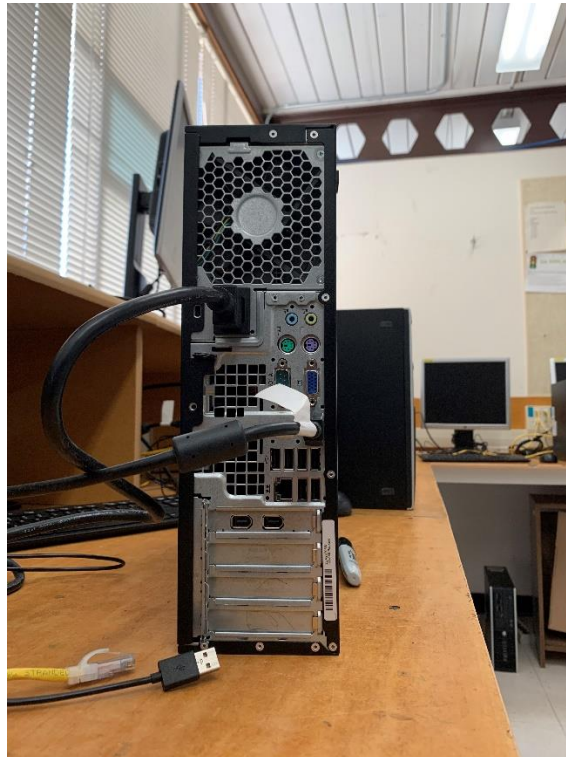
Bạn sẽ cần một **Power Cable**, một **Display port cable**, một **USB con chuột** của máy vi tính và một **bàn phím**, và một **Ethernet cable**



Bước 2: Cắm dây **Power Cable** vào mặt sau của Desktop



Bước 3: Cắm dây **Display Cable** vào mặt sau của Desktop



Bước 4: Cắm vào **USB con chuột của máy vi tính và bàn phím**



Bước 5: Cắm dây **Ethernet cable** vào mặt sau của Desktop



Bước 6: Những Desktops này **không có** khả năng không dây (wireless capabilities) do đó đầu khác của dây ethernet cable sẽ cần cắm vào modem hoặc bộ định tuyến (router) tại nhà.

QR Mật Hiệu:



<https://www.highlineschools.org/coronavirus>