

Capítulo

8 La medición y la hora

**PREGUNTA
IMPORTANTE**

¿Cómo determino
la longitud y la hora?

¡Las
normas de
mi escuela!

¡Mira el video!



Observa



Mis estándares estatales



Medición y datos

CCSS

1.MD.1 Ordenar tres objetos según su longitud; comparar indirectamente las longitudes de dos objetos usando un tercer objeto.

1.MD.2 Expresar la longitud de un objeto como un número natural de unidades de longitud, colocando varias unidades de un objeto más corto (tomado como la unidad de longitud) de modo tal que el extremo de un

objeto se toque con el extremo del siguiente; comprender que la longitud de un objeto es la cantidad de unidades de igual longitud que se extienden a lo largo de él sin dejar espacios vacíos ni superponerse.


1.MD.3 Decir y escribir la hora, usando una hora o media hora como unidades, y valiéndose de relojes analógicos y digitales.

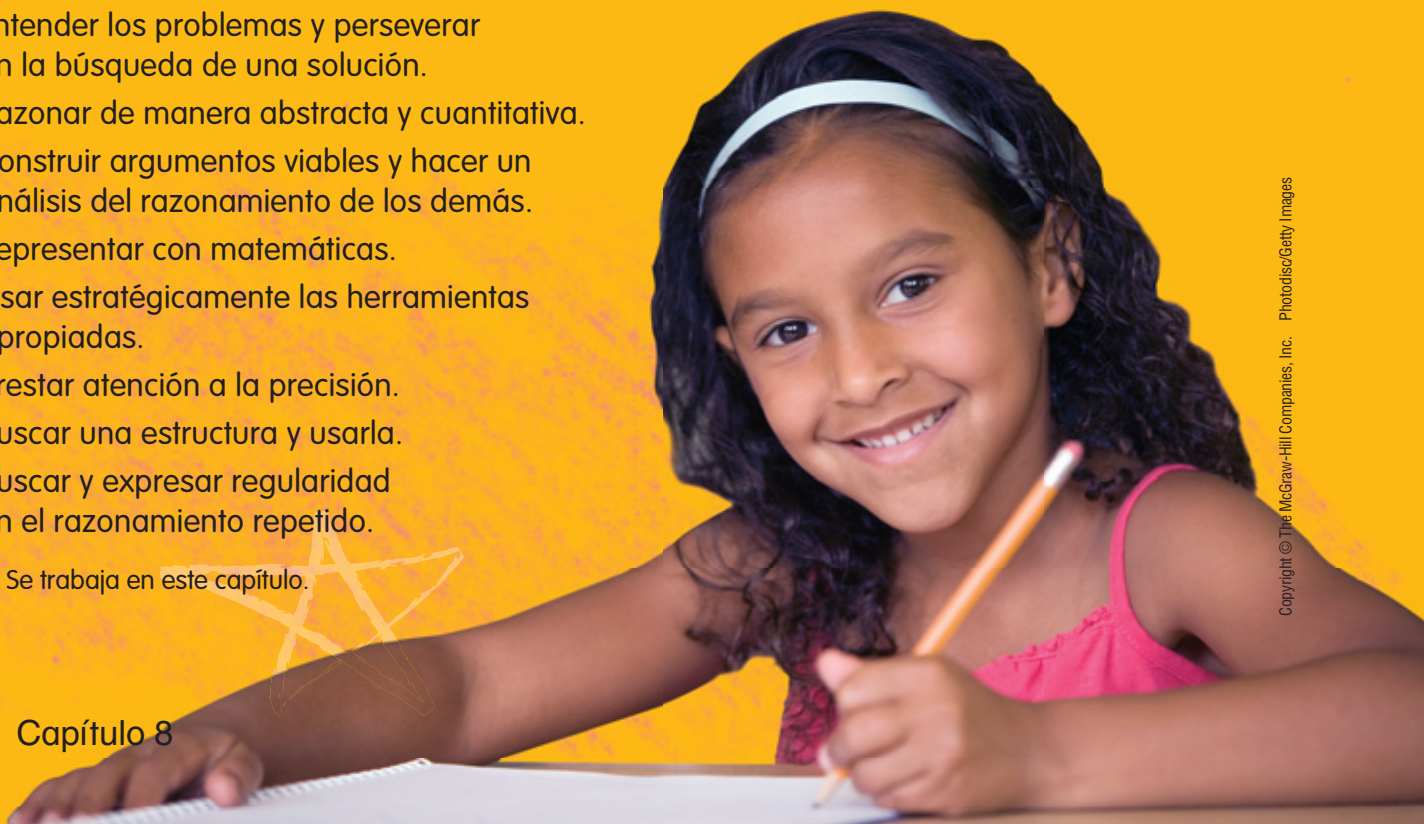
Estándares para las

PRÁCTICAS matemáticas



1. Entender los problemas y perseverar en la búsqueda de una solución.
2. Razonar de manera abstracta y cuantitativa.
3. Construir argumentos viables y hacer un análisis del razonamiento de los demás.
4. Representar con matemáticas.
5. Usar estratégicamente las herramientas apropiadas.
6. Prestar atención a la precisión.
7. Buscar una estructura y usarla.
8. Buscar y expresar regularidad en el razonamiento repetido.

 = Se trabaja en este capítulo.



Copyright © The McGraw-Hill Companies, Inc. Photodisc/Getty Images

Nombre _____

Antes de seguir...



Conéctate para hacer la prueba de preparación.

Encierra en un círculo el objeto más largo.

1.



2.



Observa el cordel.



3. Dibuja algo más largo.

4. Dibuja algo más corto.

5. ¿Qué número sigue?

6, 7, 8, _____

6. Sigo después del 10. Estoy antes del 12.
¿Qué número soy?

¿Cómo me fue?

Sombrea las casillas para mostrar los problemas que respondiste correctamente.

1	2	3	4	5	6
---	---	---	---	---	---

Nombre

Las palabras de mis mates



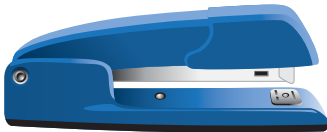
Repaso del vocabulario

más corto más largo

Lee cada pregunta. Encierra en un círculo la respuesta correcta. En el recuadro de abajo, dibuja un objeto que sea más corto que tu lápiz.

¡Comparemos!

¿Cuál es más largo?



¿Cuál es más corto?



¡Mi dibujo!

Mis tarjetas de vocabulario



PRÁCTICAS matemáticas



Lección 8-1

corto



corto



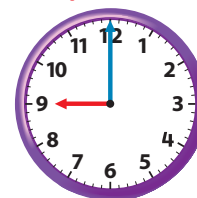
más corto



el más corto

Lección 8-5

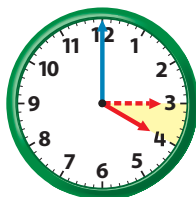
en punto



Son las 9 en punto.

Lección 8-5

hora



1 hora = 60 minutos

Lección 8-1

largo



largo



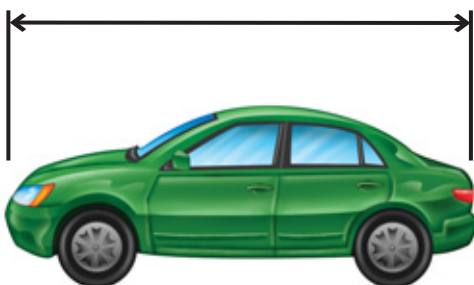
más largo



el más largo

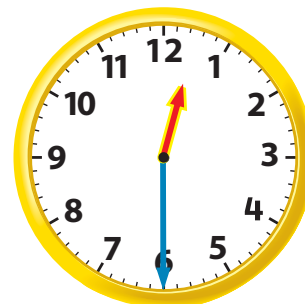
Lección 8-1

longitud



Lección 8-5

manecilla horaria





Instrucciones para el maestro:

Sugerencias

- Pida a los estudiantes que agrupen palabras comunes. Dígalos que agreguen una palabra que no esté relacionada con el grupo. Pídales que trabajen con un compañero o una compañera para nombrar la palabra no relacionada.
- Pida a los estudiantes que agrupen ideas similares del capítulo. Comente con la clase qué estrategias usan como ayuda para comprender y dominar estos conceptos.

Palabra que se usa para decir la hora. Describe la posición del minutero al comienzo de la hora.

Manera de describir la longitud de dos (o más) objetos.

Manera de comparar la longitud de dos (o más) objetos.

Unidad que se usa para medir el tiempo.
1 hora = 60 minutos

Manecilla del reloj analógico que indica la hora. Es la manecilla más corta.

Medida que indica el largo de algo.

Mis tarjetas de vocabulario

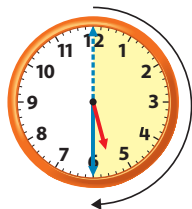


PRÁCTICAS matemáticas



Lección 8-7

media hora



5 y media
5:30

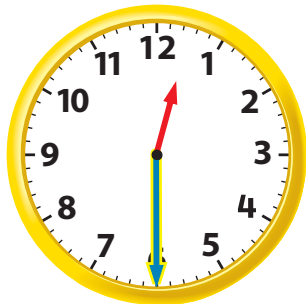
Lección 8-3

medir



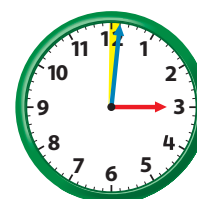
Lección 8-5

minutero



Lección 8-5

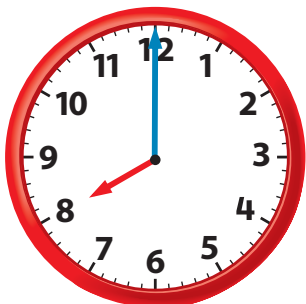
minuto



1 minuto = 60 segundos

Lección 8-5

reloj analógico



Lección 8-6

reloj digital





Instrucciones para el maestro:

Más sugerencias

- Pida a los estudiantes que organicen las tarjetas para mostrar parejas opuestas. Dígalos que expliquen el significado de sus emparejamientos.
- Pida a los estudiantes que busquen imágenes en libros, el salón de clases o revistas que ilustren las palabras. Dígalos que trabajen con un compañero o una compañera para adivinar la palabra que ilustra cada dibujo.

Hallar la longitud de un objeto mediante unidades estándares o no estándares.

Media hora es igual a 30 minutos. A veces se dice *hora y media*.

Unidad que se usa para medir el tiempo.
1 minuto = 60 segundos

Manecilla del reloj analógico que indica los minutos. Es la manecilla más larga.

Reloj que usa solo números para mostrar la hora.

Reloj que usa una manecilla horaria, un minuterero y números para mostrar la hora.

Mis tarjetas de vocabulario



PRÁCTICAS
matemáticas



Lección 8-3

unidad



4 unidades



2 unidades



Instrucciones para el maestro:

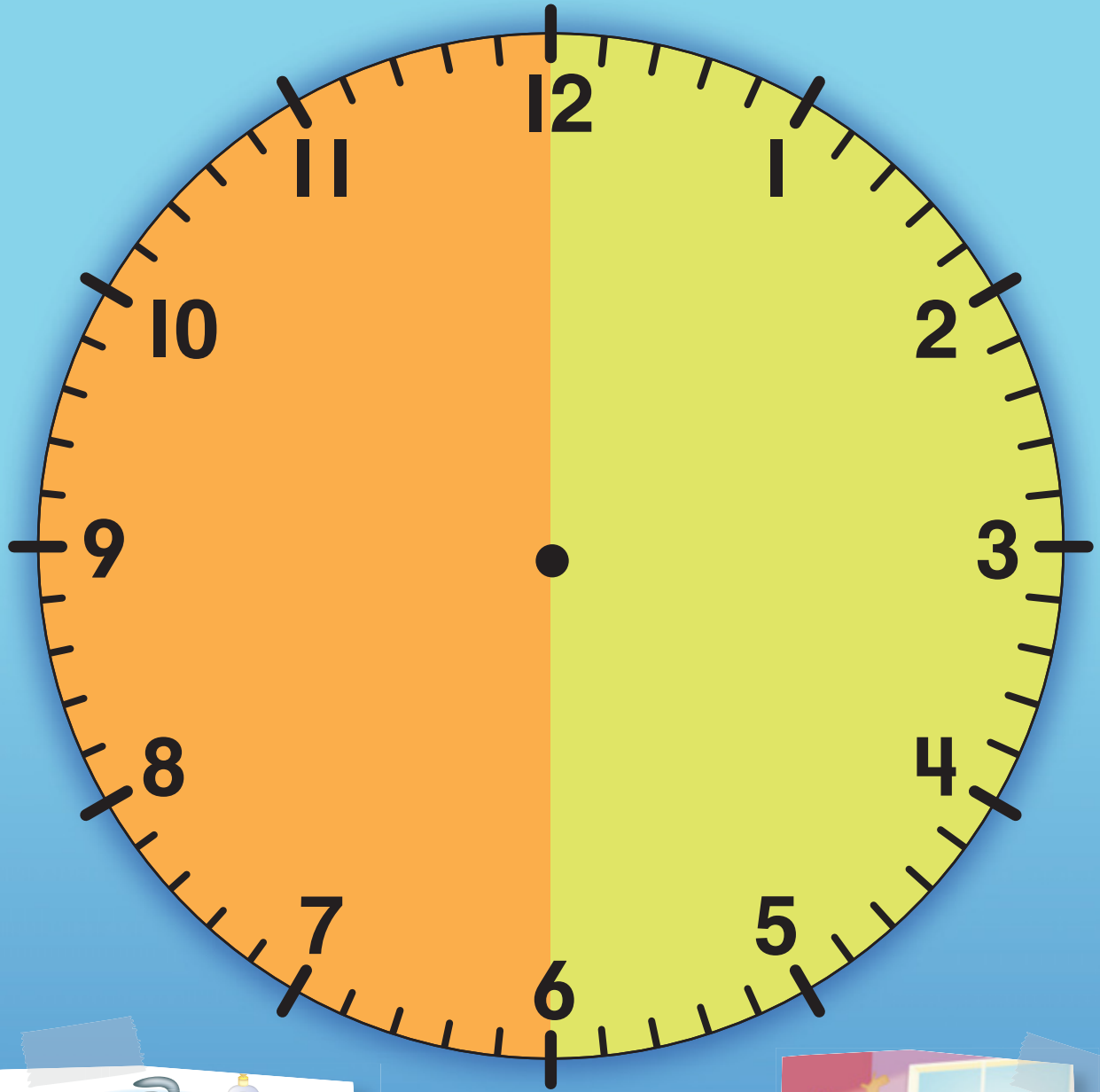
Más sugerencias

- Pida a los estudiantes que usen las tarjetas en blanco para escribir sus propias palabras de vocabulario.

- Pida a los estudiantes que usen las tarjetas en blanco para escribir una palabra de un capítulo anterior que quisieran repasar.

Mi modelo de papel

FOLDABLES Sigue los pasos
que aparecen en el reverso
para hacer tu modelo de papel.



Copyright © The McGraw-Hill Companies, Inc.



FOLDABLES®

Ayudas de estudio

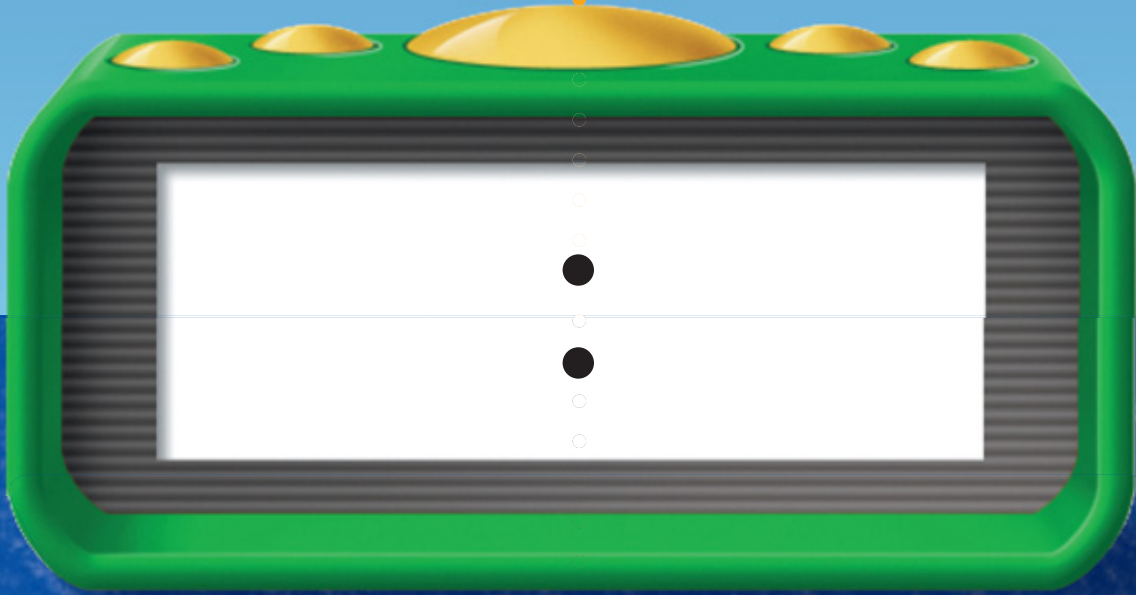
1



2



3



Nombre

Comparar longitudes

Lección 1

PREGUNTA IMPORTANTE

¿Cómo determino la longitud y la hora?



Explorar y explicar



¿Será que cabremos?



A. más largo que más corto que

B. más largo que más corto que

C. más largo que más corto que

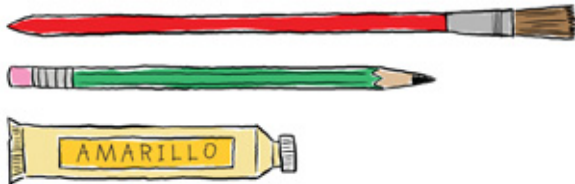
Copyright © The McGraw-Hill Companies, Inc. (r) The McGraw-Hill Companies, Inc./Jacques Cornell photographer



Instrucciones para el maestro: Pida a los niños que observen alrededor del salón de clases. Diga: *Escojan un objeto que quepa en cada caja. Dibujen el objeto en la caja. Pregunte: ¿Es el objeto A más corto que el objeto B? ¿Es el objeto B más corto que el objeto C? Pídales que encierren en un círculo si el objeto C es más largo o más corto que el objeto A.*

Ver y mostrar

Puedes comparar las **longitudes** de los objetos.
 El pincel es más largo que el lápiz.
 El lápiz es más largo que el tubo de pintura.



Pista
 La longitud de los objetos puede ser más corta o más larga entre ellos.

¿Es el tubo de pintura **más largo** o **más corto** que el pincel?

más largo que

más corto que

Compara los objetos. Encierra en un círculo la respuesta correcta.

- El par de anteojos es más corto que el marcador.
 El marcador es más corto que el dibujo.



¿Es el dibujo más largo o más corto que el par de anteojos?

más largo que

más corto que

Habla de las mates

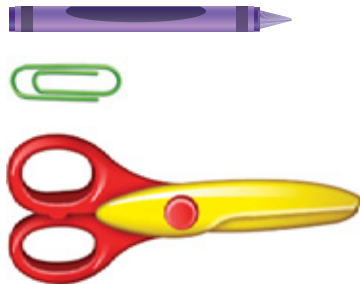
¿Cómo puedes saber si un objeto es más largo o más corto que otro objeto?

Nombre

Por mi cuenta

Compara los objetos. Encierra en un círculo la respuesta correcta.

2. El crayón es más largo que el sujetapapeles.
Las tijeras son más largas que el crayón.



¿Es el sujetapapeles más largo o más corto que las tijeras?

más largo que

más corto que

3. La goma de borrar es más corta que la barra de pegamento.
La barra de pegamento es más corta que el lápiz.



¿Es el lápiz más largo o más corto que la goma de borrar?

más largo que

más corto que



Resolución de problemas

Compara los objetos. Encierra en un círculo la respuesta correcta.

- 4.** La tiza es más corta que el bolígrafo.
El sujetapapeles es más corto que la tiza.
¿Es el bolígrafo más largo o más corto
que el sujetapapeles?

más largo que

más corto que

- 5.** La mesa es más larga que el libro. El libro es más
largo que la goma de borrar. ¿Es la goma de borrar
más larga o más corta que la mesa?

más larga que

más corta que

Las mates en palabras

Un marcador es más largo que una barra
de pegamento. Una barra de pegamento es
más larga que un sujetapapeles. ¿Es el sujetapapeles más
largo o más corto que el marcador? Explica tu respuesta.

Nombre

Mi tarea

Lección 1

Comparar longitudes

Asistente de tareas



¿Necesitas ayuda? connectED.mcgraw-hill.com

Puedes comparar las longitudes de los objetos.

La zanahoria es más larga que la vaina de guisante.
La vaina de guisante es más larga que la manzana.



¿Es la zanahoria más larga o más corta que la manzana?

más larga que

más corta que

Práctica

Compara los objetos. Encierra en un círculo la respuesta correcta.

- La paleta es más corta que la mazorca.
La galleta es más corta que la paleta.



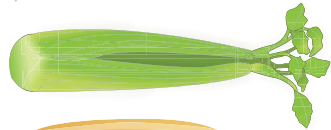
¿Es la galleta más larga o más corta que la mazorca?

más larga que

más corta que

Compara los objetos. Encierra en un círculo la respuesta correcta.

2. El dulce es más corto que el sándwich.
El sándwich es más corto que el apio.



¿Es el apio más largo o más corto que el dulce?

más largo que más corto que

3. Una uva es más corta que una papa. Una papa es más corta que un perro caliente. ¿Es una uva más larga o más corta que un perro caliente?

más larga que más corta que

Comprobación del vocabulario



Traza líneas para relacionar.

4. más largo



5. más corta



Las mates en casa Dé a su niño o niña tres objetos de distintas longitudes. Pídale que compare las longitudes de los objetos.

Nombre

Comparar y ordenar longitudes

Lección 2

PREGUNTA IMPORTANTE

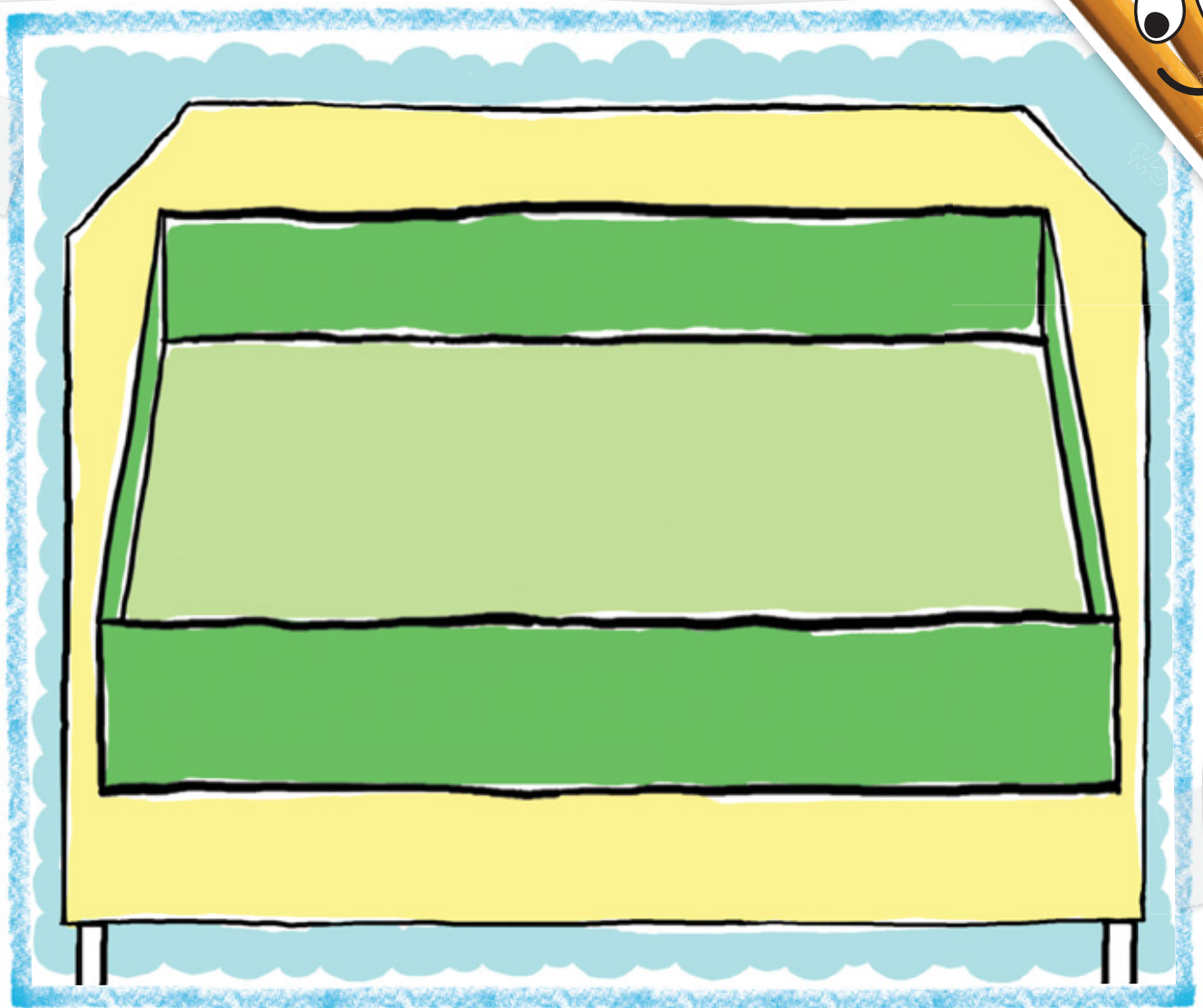
¿Cómo determino la longitud y la hora?



Explorar y explicar



¡Nosotros podemos ayudar!



Copyright © The McGraw-Hill Companies, Inc. Burke/Triolo/Brand X Pictures/Jupiterimages



Instrucciones para el maestro: Pida a los niños que encuentren dos objetos que quepan en la caja. Diga: *Dibujen los objetos en la caja. Encierren en un círculo el objeto más largo. Coloquen una X sobre el objeto más corto.*

Ver y mostrar

Puedes comparar y ordenar las longitudes de los objetos.

El lápiz es más largo que las tijeras. La caja de pinturas es la más larga.

El marcador de libro es más corto que el pincel. El bolígrafo es el más corto.

Encuentra los objetos en tu salón de clases. Compara. Encierra en un círculo el objeto correcto.

1. ¿Cuál es más corto?

2. ¿Cuál es más largo?



3. Ordena los objetos según su longitud. Escribe 1 para largo, 2 para más largo y 3 para el más largo.



Habla de las mates

¿Qué otros objetos podrías usar para comparar longitudes?

Nombre

Por mi cuenta

Encuentra los objetos en tu salón de clases. Compara.
Encierra en un círculo el objeto correcto.

4. ¿Cuál es más corto?



5. ¿Cuál es más largo?



6. Ordena los objetos según su longitud. Escribe 1 para corto, 2 para más corto y 3 para el más corto.



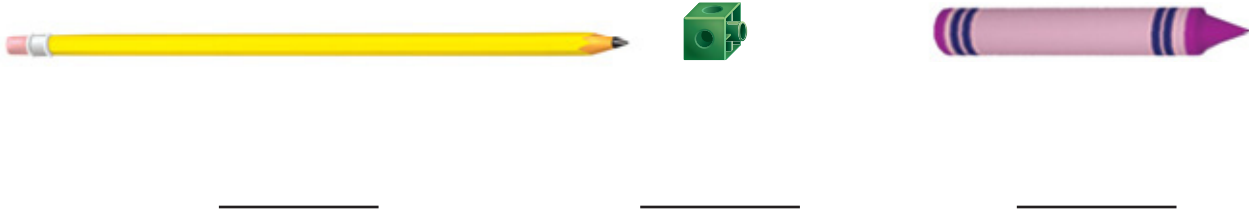
7. Ordena los objetos según su longitud. Escribe 1 para largo, 2 para más largo y 3 para el más largo.



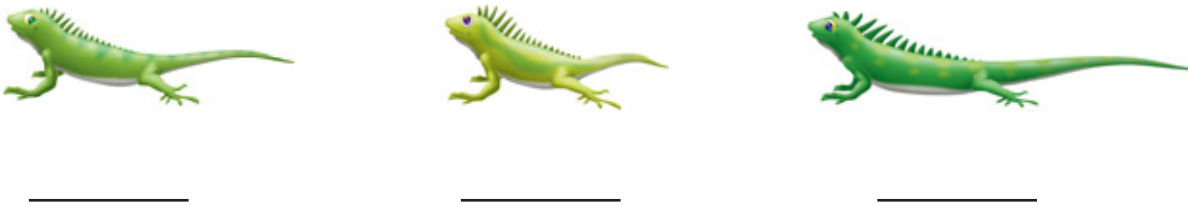


Resolución de problemas

8. John tiene tres objetos. ¿Cómo debe ordenar los objetos del más corto al más largo?



9. Katy tiene tres iguanas. ¿Cómo debe ordenar las iguanas de la más larga a la más corta?



Problema S.O.S.

Susi escribe 1 para largo, 2 para más largo y 3 para el más largo. Di por qué Susi está equivocada. Corrígela.



3



2



1

Handwriting practice lines consisting of a solid top line, a dashed middle line, and a solid bottom line, repeated three times.

Mi tarea

Lección 2

Comparar y ordenar longitudes

Asistente de tareas



¿Necesitas ayuda? connectED.mcgraw-hill.com

Puedes comparar y ordenar las longitudes de los objetos.



1



2



3

Pista

Estos objetos están ordenados según su longitud. 1 muestra un objeto largo, 2 muestra un objeto más largo y 3 muestra el objeto más largo.

Práctica

Compara. Encierra en un círculo el objeto más corto.

1.



2.



3. Ordena los objetos según su longitud. Escribe 1 para corto, 2 para más corto y 3 para el más corto.



Compara. Encierra en un círculo el objeto más largo.

4.



5.



6. Ordena los objetos según su longitud. Escribe 1 para largo, 2 para más largo y 3 para el más largo.







7. Jacobo tiene un libro de música y una flauta dulce. ¿Cuál objeto es más largo? Enciérralo en un círculo.



Práctica para la prueba

8. ¿Cuál es más corto que este instrumento?



Las mates en casa Busque dos objetos en la cocina. Pida a su niño o niña que los describa comparando sus longitudes.

Nombre _____

Unidades de longitud no estándares

Lección 3

PREGUNTA IMPORTANTE

¿Cómo determino la longitud y la hora?



Explorar y explicar



¿Me queda bien el amarillo?




Diagram illustrating measurement activities on a wooden surface:

- A blue paint can labeled "PINTURA ROJA PARA CARTEL" is tipped over, with red paint spilled. An arrow points to the can with the text "aproximadamente _____".
- A green marker lies horizontally. An arrow points to it with the text "aproximadamente _____".
- A green marker cap lies horizontally. An arrow points to it with the text "aproximadamente _____".
- A yellow sticky note is placed on the surface. On the note, a paintbrush and a pink and blue eraser are shown. An arrow points to the paintbrush with the text "aproximadamente _____".
- Below the sticky note, a green pencil lies horizontally. An arrow points to it with the text "aproximadamente _____".

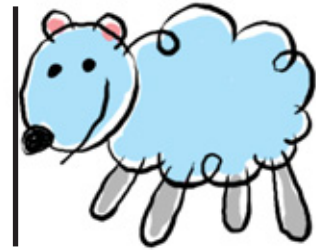
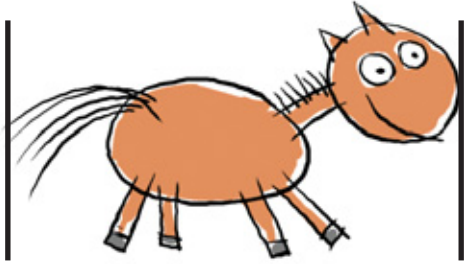
Copyright © The McGraw-Hill Companies, Inc. Brand X Pictures/PunchStock



Instrucciones para el maestro: Pida a los niños que usen  para medir. Diga: *Escriban la longitud de los objetos.*

Ver y mostrar

Puedes **medir** para hallar la longitud de un objeto. Cada cubo o sujetapapeles es una **unidad**.



Pista
Puedes medir objetos usando cubos, sujetapapeles o monedas de 1¢.

aproximadamente 3 



aproximadamente 2 

Usa  para medir.

1. 
aproximadamente _____ 

2. 
aproximadamente _____ 

Alinea exactamente el extremo del lápiz con el extremo del cubo.

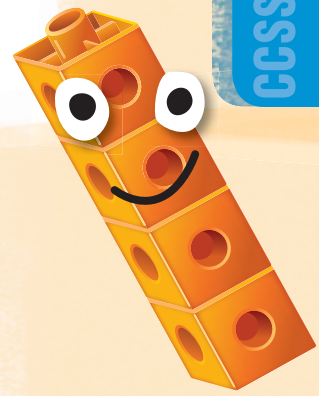
3. 
aproximadamente _____ 

Habla de las mates

¿Cómo puedes saber cuál de los lápices de esta página es el más largo?

Nombre _____

¡Yo puedo
ayudar!



Por mi cuenta

Usa  para medir.



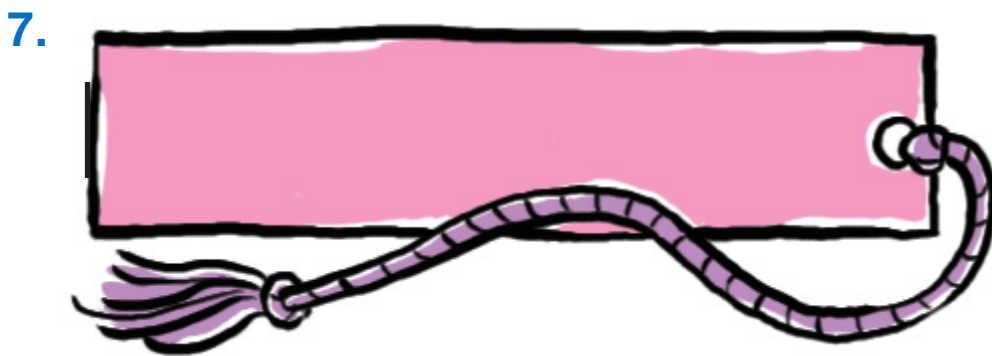
aproximadamente _____ 



aproximadamente _____ 



aproximadamente _____ 



aproximadamente _____ 

8. Escribe el nombre de un objeto que mida aproximadamente 4 cubos de largo.



Resolución de problemas

9. Aproximadamente, ¿cuántos cubos de largo mide el lápiz? Encierra en un círculo la respuesta correcta.



2 cubos

5 cubos

10 cubos

10. Dibuja un objeto que mida aproximadamente 7 cubos de largo.

Problema S.O.S. Un libro mide 10 cubos de largo. Una caja de lápices mide 3 cubos menos que el libro. ¿Cuánto mide la caja de lápices? Explica tu respuesta.

Mi tarea

Lección 3

Unidades de longitud no estándares

Asistente de tareas



¿Necesitas ayuda? connectED.mcgraw-hill.com

Puedes medir la longitud de un objeto usando monedas de 1¢.



La serpiente mide aproximadamente 7 monedas de 1¢ de largo.

Pista

Cada moneda de 1¢ es una unidad.

Práctica

Usa monedas de 1¢ para medir.



aproximadamente _____
monedas de 1¢



aproximadamente _____
monedas de 1¢

Usa monedas de 1¢ para medir.

3.

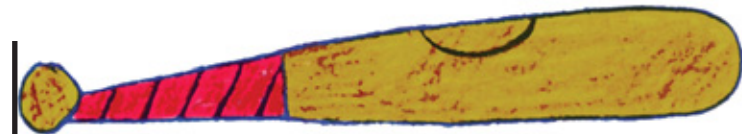


¡Es hora de medir!



aproximadamente _____ monedas de 1¢

4.



aproximadamente _____ monedas de 1¢

5. Dibuja un objeto que mida aproximadamente 6 monedas de 1¢ de largo.

Comprobación del vocabulario



Completa las oraciones.

medir

unidad

6. Puedes _____ objetos usando monedas de 1¢ o cubos.

7. Cada cubo o moneda de 1¢ representa una _____.



Las mates en casa Pida a su niño o niña que use una unidad no estándar (como monedas de 1¢ o macarrones) para medir y comparar objetos.

Nombre



Resolución de problemas

ESTRATEGIA: Probar, comprobar y revisar

Lección 4

PREGUNTA IMPORTANTE

¿Cómo determino la longitud y la hora?



¡Oye!
¡Ese es mi almuerzo!



La zanahoria mide menos de 10 cubos de largo. Mide más de 2 cubos de largo.

Aproximadamente, ¿cuántos cubos de largo mide la zanahoria?



1

Comprende

Subraya lo que sabes.

Encierra en un círculo

lo que debes hallar.

2

Planea

¿Cómo resolveré el problema?

3

Resuelve

Voy a probar, comprobar y revisar.

Pruebo: aproximadamente 4



Mido: aproximadamente 5



4

Comprueba

¿Es razonable mi respuesta?

¿Por qué?

Practica la estrategia

El recipiente mide menos de 9 cubos de largo.
Mide más de 1 cubo de largo. Aproximadamente,
¿cuánto mide el recipiente?



1 Comprende Subraya lo que sabes.
Encierra en un círculo
lo que debes hallar.

2 Planea ¿Cómo resolveré el problema?

3 Resuelve Voy a...

Pruebo: aproximadamente _____ 

Mido: aproximadamente _____ 

4 Comprueba ¿Es razonable mi respuesta?
¿Por qué?

Nombre

Aplica la estrategia

Aproximadamente, ¿cuántos  de largo mide el objeto? Prueba. Luego, mide. Si es necesario, revisa.



Prueba: aproximadamente _____ 

Mide: aproximadamente _____ 



Prueba: aproximadamente _____ 

Mide: aproximadamente _____ 



Prueba: aproximadamente _____ 

Mide: aproximadamente _____ 

Repasa las estrategias

Escoge una estrategia

- Probar, comprobar y revisar.
- Dibujar un diagrama.
- Representar.

4. La vaina de guisante mide más de 1 cubo de largo. Mide menos de 4 cubos de largo. Aproximadamente, ¿cuántos cubos de largo mide la vaina de guisante?



aproximadamente _____ 

5. Una sandía crece 1 cubo más cada día. El lunes, medía 6 cubos de largo. ¿Cuántos cubos más de largo medirá la sandía el miércoles?

Días	Cubos
Lunes	6
Martes	
Miércoles	

¿Cuánto mido?



_____ 

6. Sergio recoge un frijol que mide 5 cubos de largo. Paula recoge un frijol que mide 2 cubos de largo. ¿Cuánto más largo es el frijol que recogió Sergio?

_____ 

Mi tarea

Lección 4

Resolución de problemas:
Probar, comprobar y revisar

Asistente de tareas



¿Necesitas ayuda? connectED.mcgraw-hill.com

El bate de béisbol mide menos de 6 monedas de 1¢ de largo. Mide más de 1 moneda de 1¢ de largo.

Aproximadamente, ¿cuántas monedas de 1¢ de largo mide el bate?



1 Comprende Subraya lo que sabes.
Encierra en un círculo lo que debes hallar.

2 Planea ¿Cómo resolveré el problema?

3 Resuelve Voy a probar, comprobar y revisar.

Pruebo: aproximadamente
4 monedas de 1¢

Mido: aproximadamente
5 monedas de 1¢

4 Comprueba ¿Es razonable mi respuesta?



Resolución de problemas

Aproximadamente, ¿cuántas monedas de 1¢ mide el objeto? Prueba. Luego, mide. Si es necesario, revisa.



Prueba: aproximadamente _____ monedas de 1¢

Mide: aproximadamente _____ monedas de 1¢



Prueba: aproximadamente _____ monedas de 1¢

Mide: aproximadamente _____ monedas de 1¢



Prueba: aproximadamente _____ monedas de 1¢

Mide: aproximadamente _____ monedas de 1¢



Las mates en casa Pida a su niño o niña que adivine la longitud de su propio zapato en monedas de 1¢. Luego, pídale que compruebe usando monedas de 1¢ reales.

Nombre

Compruebo mi progreso

Comprobación del vocabulario



Completa las oraciones.

longitud

unidad

1. Puedes usar cubos y sujetapapeles para medir.
Cada cubo o sujetapapeles es una _____.
2. Puedes medir el largo de un objeto,
o su _____.

Comprobación del concepto

Compara. Encierra en un círculo el objeto más corto.



5. Ordena los objetos según su longitud. Escribe
1 para corto, 2 para más corto y 3 para el más corto.



6. Ordena los objetos según su longitud. Escribe 1 para largo, 2 para más largo y 3 para el más largo.



Mide usando . Escribe cuántos hay.

7.



aproximadamente _____ 

8. Gina tiene una caja, un globo terráqueo y una manzana. La caja es más larga que el globo. El globo es más largo que la manzana. ¿Es la manzana más larga o más corta que la caja?

más larga que

más corta que

Práctica para la prueba

9. ¿Cuál objeto es más largo que el lápiz?



Nombre

La hora en punto: reloj analógico

Lección 5

PREGUNTA IMPORTANTE
¿Cómo determino
la longitud y la hora?



Explorar y explicar




¡El tiempo
vuela cuando
te diviertes!



Copyright © The McGraw-Hill Companies, Inc.



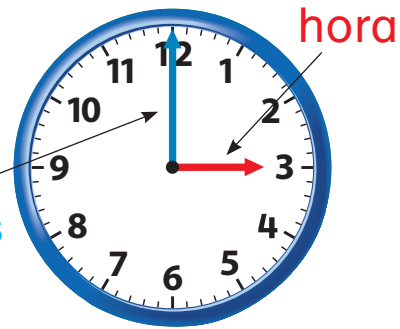
Instrucciones para el maestro: Pida a los niños que usen  para mostrar las horas dadas. Diga: *El ensayo de la banda de Diego empieza a las 3 en punto. Muestran esa hora en el reloj. El ensayo termina a las 5 en punto. Muestran esa hora en el reloj. Dibujen las manecillas para mostrar la hora en este reloj.*

Ver y mostrar

Hay dos clases de relojes.
Este es un **reloj analógico**.

La **manecilla horaria** es más corta. Indica la **hora**.

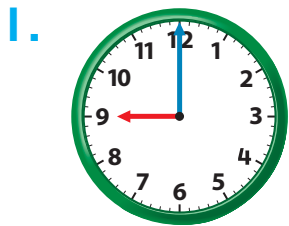
El **minutero** es más largo. Indica los **minutos**.



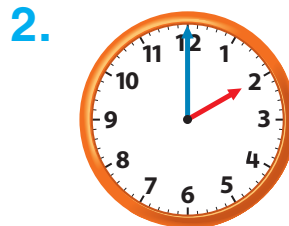
3 en punto

La manecilla horaria está en 3.
Son las 3 en punto.

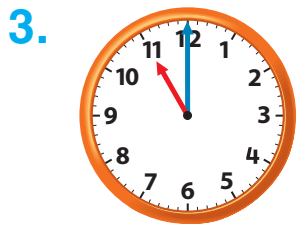
Usa  para mostrar la hora. Di qué hora se muestra.
Escribe la hora.



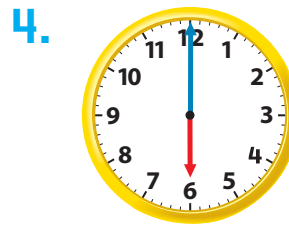
_____ en punto



_____ en punto



_____ en punto



_____ en punto

Habla de las mates

¿Dónde están la manecilla horaria y el minutero cuando son las 4 en punto?

Nombre _____

Por mi cuenta

Usa  para mostrar la hora.

Di qué hora se muestra. Escribe la hora.

¡Es hora de practicar!

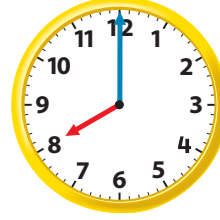


5.



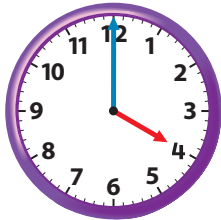
_____ en punto

6.



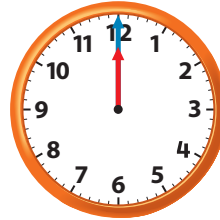
_____ en punto

7.



_____ en punto

8.



_____ en punto

9.



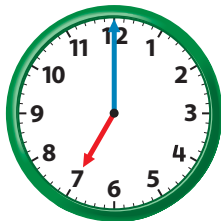
_____ en punto

10.



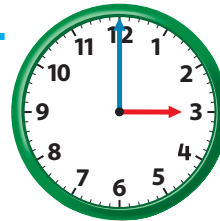
_____ en punto

11.



_____ en punto

12.



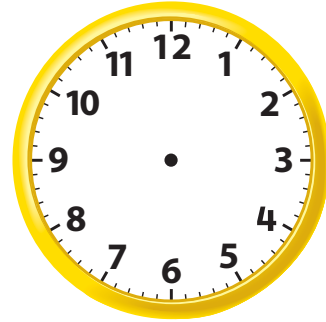
_____ en punto



Resolución de problemas

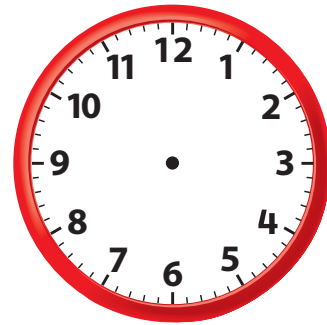
Resuelve. Escribe la hora. Dibuja las manecillas en el reloj. Usa  como ayuda.

- 13.** Ana llega a casa a las 3 en punto.
Luis llega a casa 1 hora más tarde.
¿A qué hora llega Luis a casa?



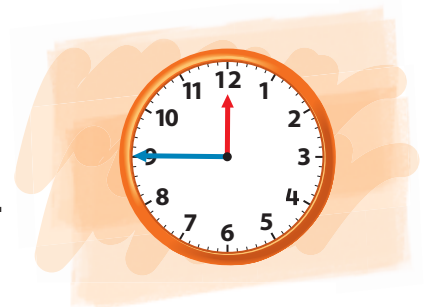
_____ en punto

- 14.** Julián empieza a leer libros
a las 7 en punto. Lee por una
hora. ¿A qué hora deja de leer?



_____ en punto

Problema S.O.S. Antonio intentó poner las manecillas de su reloj en las 9 en punto. Di por qué Antonio está equivocado. Corrígelo.



Nombre

Mi tarea

Lección 5

La hora en punto: reloj analógico

Asistente de tareas

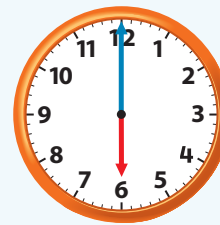


¿Necesitas ayuda? connectED.mcgraw-hill.com

En un reloj analógico, la **manecilla horaria** es más corta. El **minutero** es más largo.



11 en punto

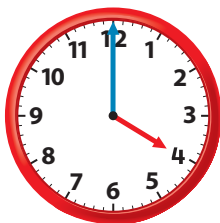


6 en punto

Práctica

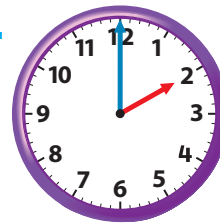
Di qué hora se muestra. Escribe la hora.

1.



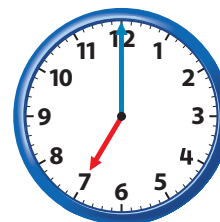
_____ en punto

2.



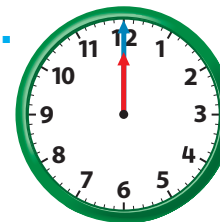
_____ en punto

3.



_____ en punto

4.



_____ en punto

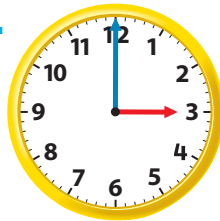
Di qué hora se muestra. Escribe la hora.

5.



_____ en punto

6.



_____ en punto

7. La clase del Sr. Smith empieza a las 9 en punto. Termina una hora más tarde. ¿A qué hora termina?

_____ en punto

8. Miguel tiene entrenamiento de fútbol a las 7 en punto. Dura una hora. ¿A qué hora termina el entrenamiento?

_____ en punto

Comprobación del vocabulario



Completa las oraciones.

manecilla horaria

minutero

9. En un reloj analógico, la _____ es más corta. El _____ es más largo.



Las mates en casa Pida a su niño o niña que diga las horas en orden, empezando desde la 1 en punto (1 en punto, 2 en punto, 3 en punto, 4 en punto, etc.).

Nombre

La hora en punto: reloj digital

Lección 6

PREGUNTA IMPORTANTE
¿Cómo determino
la longitud y la hora?



Explorar y explicar




¡A levantarse!



Copyright © The McGraw-Hill Companies, Inc. Photodisc/Getty Images

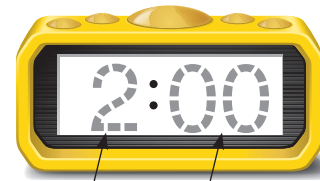


Instrucciones para el maestro: Diga a los niños: *Emilia se levanta para ir a la escuela a las 7 en punto. Usen  para mostrar la hora. Escriban esa hora en el reloj digital.*



Ver y mostrar

Otro tipo de reloj es el **reloj digital**. Un reloj digital tiene números para mostrar la hora y los minutos.

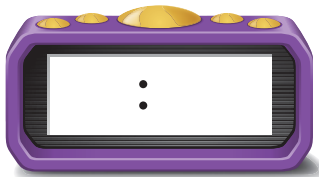
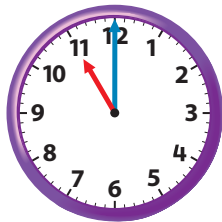


hora minutos

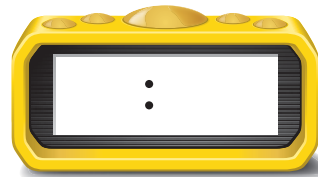
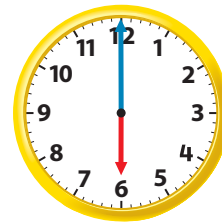
El reloj muestra las 2 en punto.

Usa  para mostrar la hora. Di qué hora se muestra. Escribe la hora en el reloj digital.

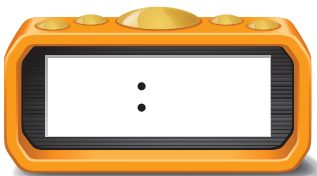
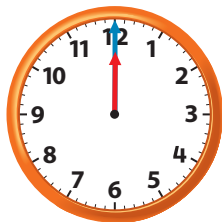
1.



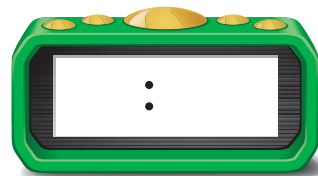
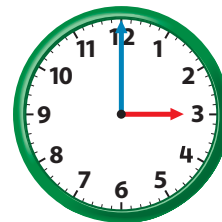
2.



3.



4.



Habla de las mates

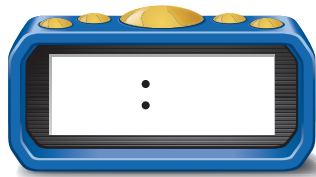
¿Por qué es igual leer un reloj analógico que leer un reloj digital?

Nombre

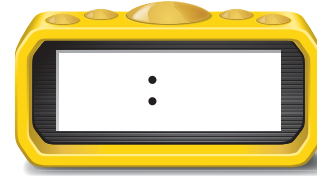
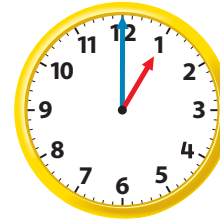
Por mi cuenta

Usa  para mostrar la hora. Di qué hora se muestra.
Escribe la hora en el reloj digital.

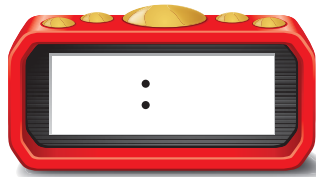
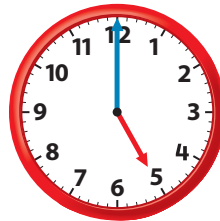
5.



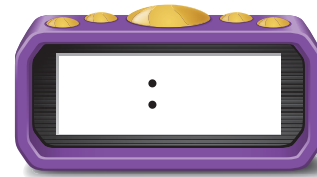
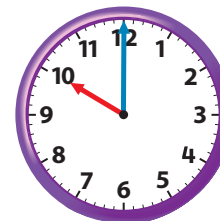
6.



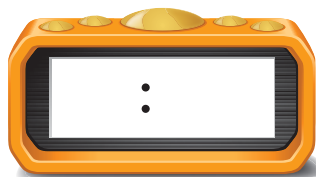
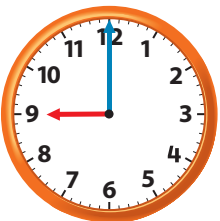
7.



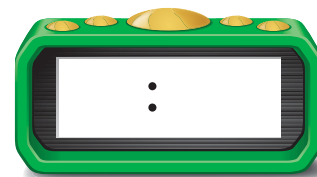
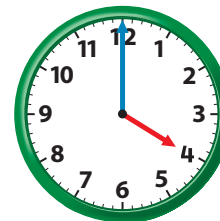
8.



9.



10.

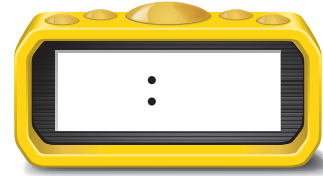




Resolución de problemas

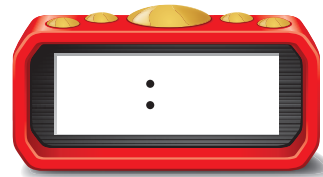
Resuelve. Escribe la hora en el reloj digital.

11. Raquel va a comer a la cafetería a las 11:00. Permanece allí 1 hora. ¿A qué hora sale de la cafetería?



_____ en punto

12. La clase de la Sra. Soto regresó del recreo a las 2:00. Estuvo en recreo por una hora. ¿A qué hora salió al recreo?



_____ en punto

Las mates en palabras

Explica cómo muestra la hora un reloj digital.

Handwriting practice lines consisting of a solid top line, a dashed middle line, and a solid bottom line, repeated four times.

Mi tarea

Lección 6

La hora en punto: reloj digital

Asistente de tareas



¿Necesitas ayuda? connectED.mcgraw-hill.com

Un reloj analógico usa una manecilla horaria y un minutero para mostrar la hora. Un reloj digital usa números para mostrar la hora y los minutos.

reloj analógico

reloj digital

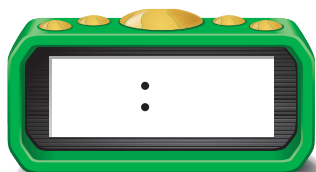
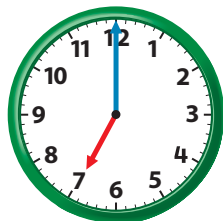


Práctica

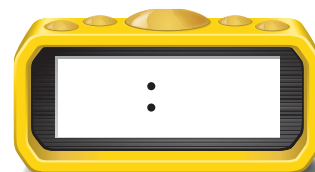
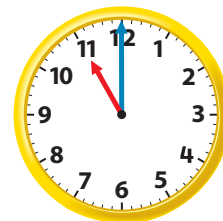
Di qué hora se muestra.

Escribe la hora en el reloj digital.

1.

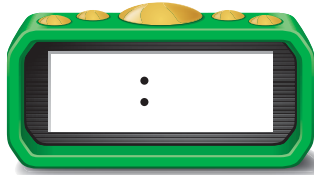
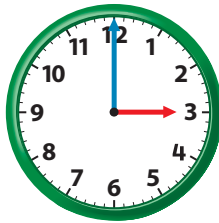


2.

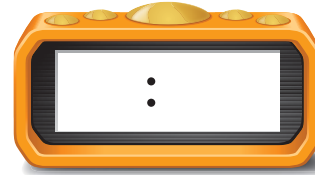


Di qué hora se muestra.
Escribe la hora en el reloj digital.

3.



4.



5. La clase de baile de Layla empieza a las 6 en punto.
Termina 1 hora más tarde. Encierra en un círculo el reloj
que muestra la hora en que termina la clase de baile.

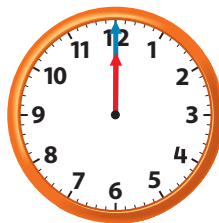


Comprobación del vocabulario



Encierra en un círculo la respuesta correcta.

6. reloj digital



Las mates en casa Muestre varias horas en un reloj digital y pida a su niño o niña que las diga.

Nombre

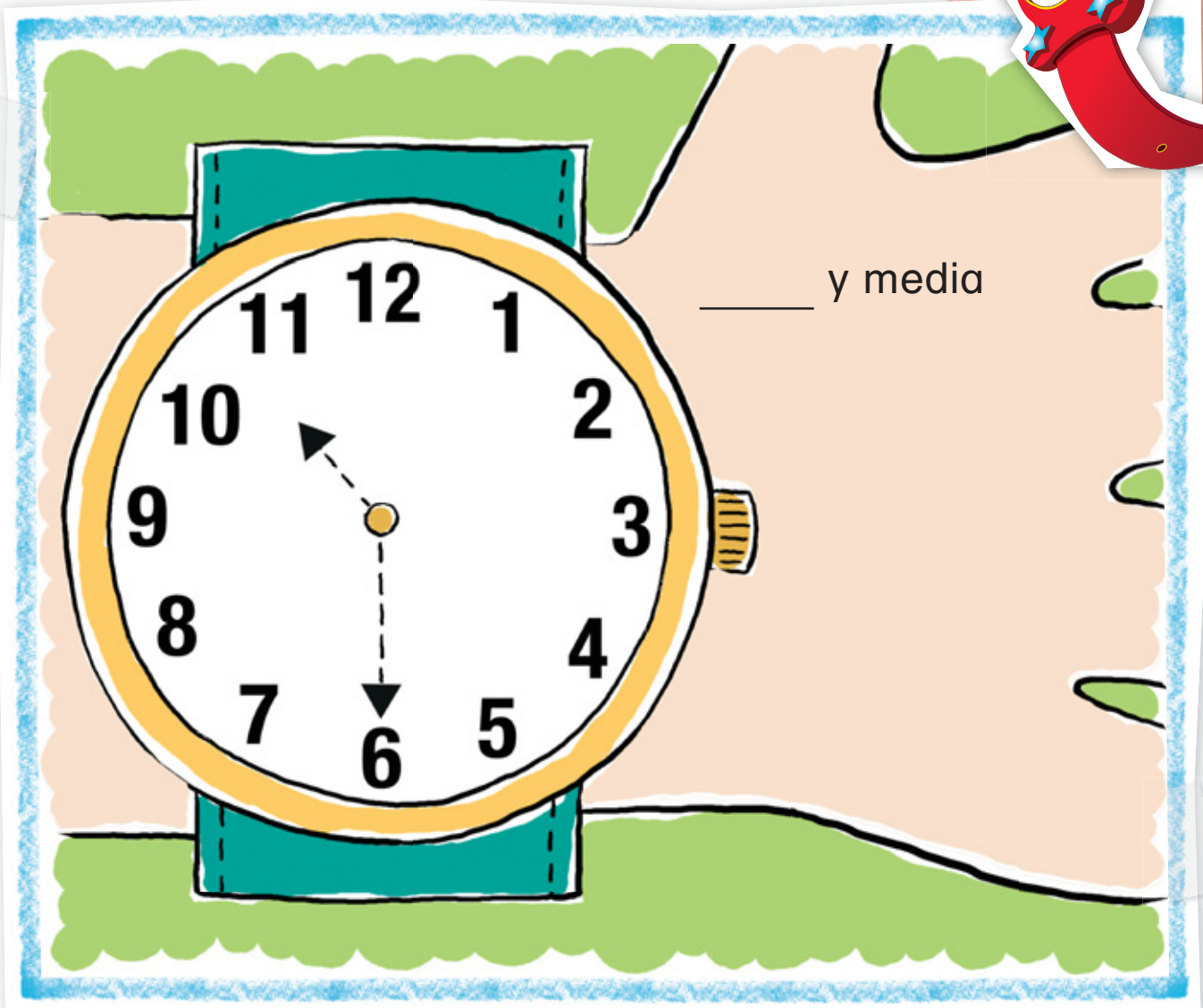
La media hora: reloj analógico

Lección 7

PREGUNTA IMPORTANTE
¿Cómo determino
la longitud y la hora?


¡Estoy
agotado!

Explorar y explicar



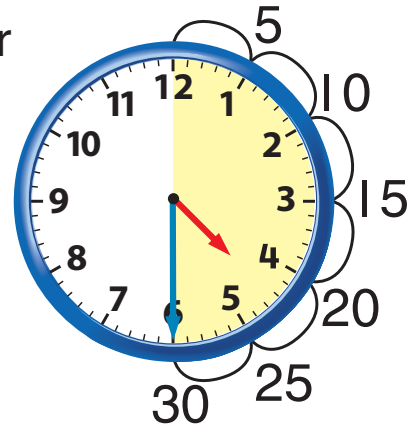
Copyright © The McGraw-Hill Companies, Inc.



Instrucciones para el maestro: Pida a los niños que tracen la manecilla horaria de rojo y el minuterero de azul. Diga: Usen  para mostrar la hora. Escriban la hora que muestra el reloj.

Ver y mostrar

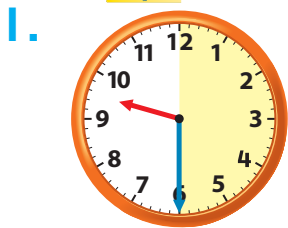
Un reloj analógico puede mostrar la hora a la **media hora**.
Media hora son 30 minutos.



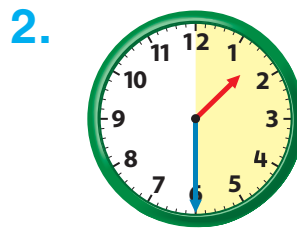
Pista
La manecilla horaria señala entre el 4 y el 5.
El minuterero señala el 6.
Son las 4:30.

Son las 4 y media
o 4:30.

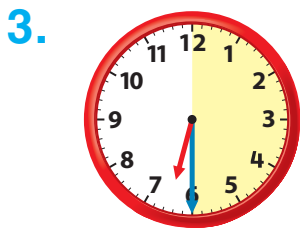
Usa . Di qué hora se muestra. Escribe la hora.



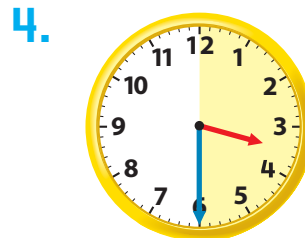
_____ y media



_____ y media



_____ y media



_____ y media

Habla de las mates

Son las 8 y media. Explica qué significa *y media*.

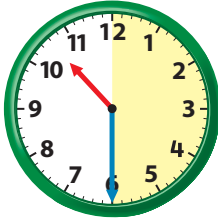
Nombre _____

¿Qué pensarías si vieras un perro con un reloj?

Por mi cuenta

Usa . Di qué hora se muestra. Escribe la hora.

5.



_____ y media

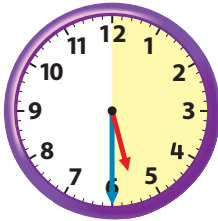
6.



_____ y media

¡Que es un perro guardian del tiempo!

7.



_____ y media

8.



_____ y media

9.



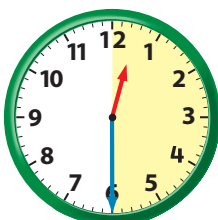
_____ y media

10.



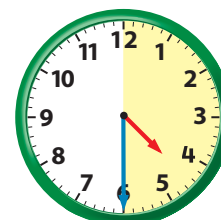
_____ y media

11.



_____ y media

12.



_____ y media

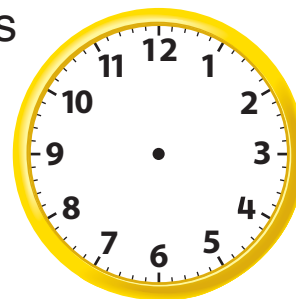


Resolución de problemas

13. La clase de Juana sale de excursión al zoológico a las 10 en punto. La clase llega al zoológico 30 minutos más tarde. ¿A qué hora llega al zoológico?

_____ y media

14. David irá al entrenamiento de fútbol a las 4 y media. Muestra esta hora en el reloj. Si el entrenamiento dura una hora, ¿a qué hora terminará? Escribe la hora.



_____ y media

Las mates en palabras

¿Cuál es una diferencia entre el **minutero** y la **manecilla horaria**?

Handwriting practice lines consisting of multiple sets of solid top and bottom lines with a dashed middle line.

Mi tarea

Lección 7

La media hora: reloj analógico

Asistente de tareas



¿Necesitas ayuda? connectED.mcgraw-hill.com

Un reloj analógico puede mostrar la hora a la media hora.



12 y media



7 y media

Pista

Media hora son 30 minutos. También se dice hora y media.

Práctica

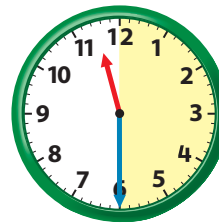
Di qué hora se muestra. Escribe la hora.

1.



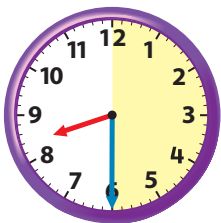
_____ y media

2.



_____ y media

3.



_____ y media

4.



_____ y media

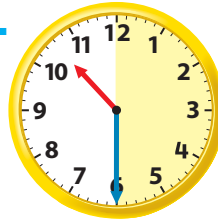
Di qué hora se muestra. Escribe la hora.

5.



_____ y media

6.



_____ y media

7. Tim tiene entrenamiento de natación a las 7 en punto. El entrenamiento termina 30 minutos más tarde. ¿A qué hora termina?

_____ y media

8. El autobús recoge a Diana a las 9 en punto. Llega a la escuela 30 minutos más tarde. ¿A qué hora llega a la escuela?

_____ y media

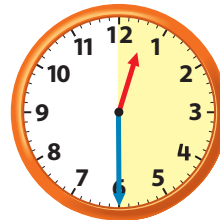
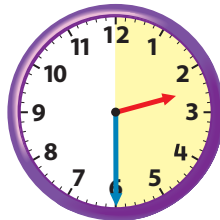


Comprobación del vocabulario



Encierra en un círculo la hora relacionada.

9. **Media hora,** después de las 12 o las 12 y media.



Las mates en casa Dé a su niño o niña una hora en punto. Pídale que le diga dónde estarían las manecillas del reloj media hora más tarde.

Nombre

La media hora: reloj digital

Lección 8

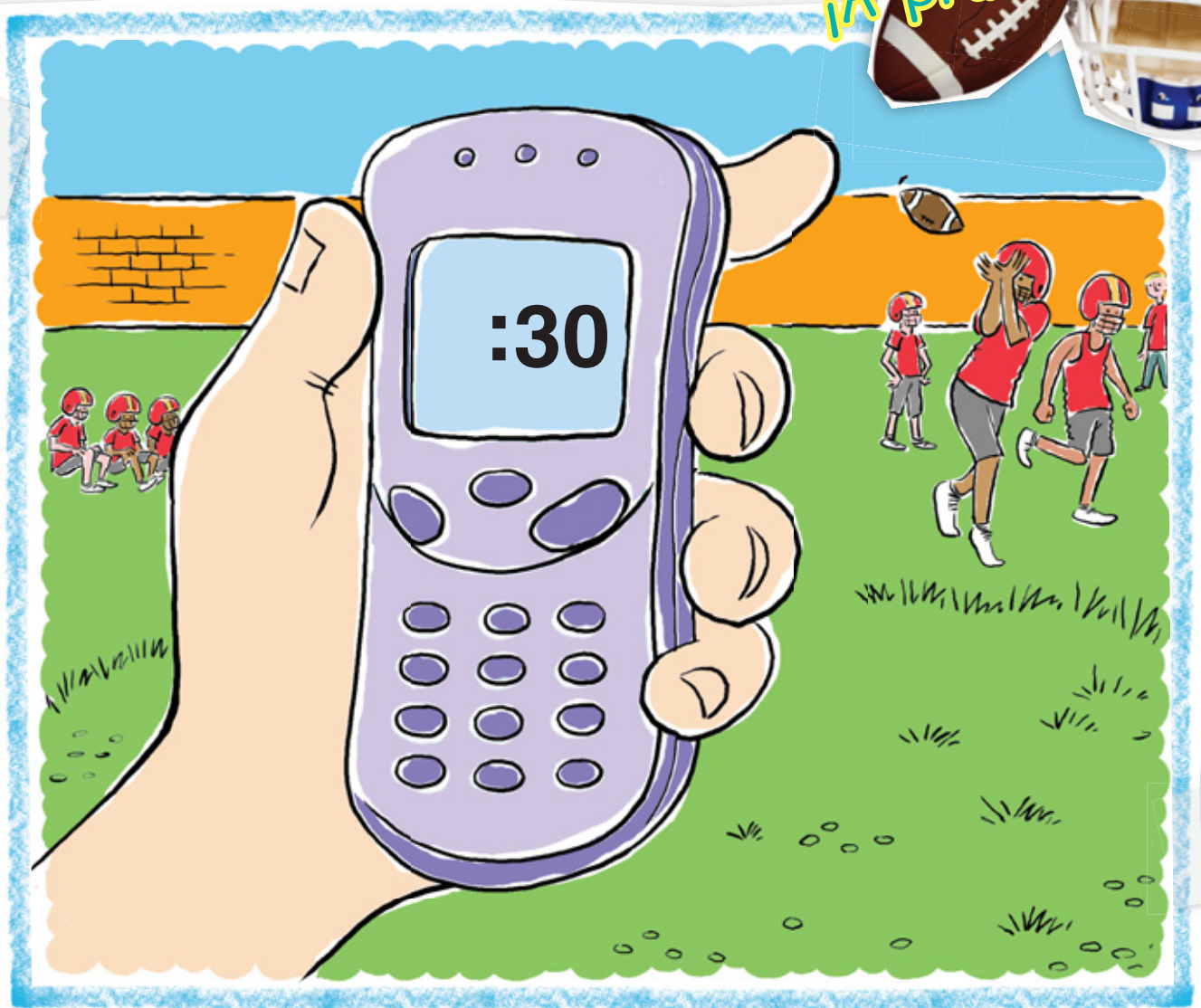
PREGUNTA IMPORTANTE 
¿Cómo determino
la longitud y la hora?



Explorar y explicar




¿En sus marcas?
¿Listos?
¡A practicar!



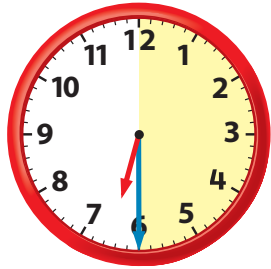
Copyright © The McGraw-Hill Companies, Inc. Beathan/CORBIS



Instrucciones para el maestro: Diga a los niños: *El entrenamiento de fútbol de Tomás termina a las 4 y media. Usen  para mostrar la hora. Escriban esa hora en el reloj digital del teléfono. Pídeles que le digan a un compañero o una compañera qué hora se muestra en el teléfono.*

Ver y mostrar

Un reloj digital también puede mostrar la hora a la media hora.

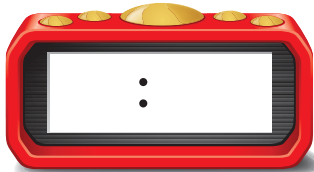


hora minutos

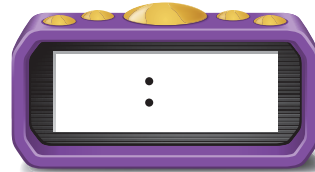
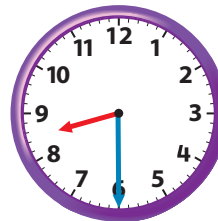
Ambos relojes muestran las 6 y media o 6:30.

Usa  para mostrar la hora. Di qué hora se muestra. Escribe la hora en el reloj digital.

1.



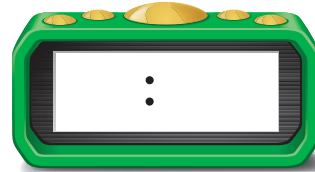
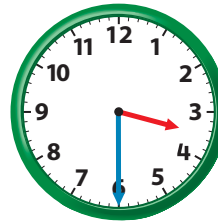
2.



3.



4.



Habla de las mates

¿Cómo se muestran las 10 y media en un reloj digital?

Nombre

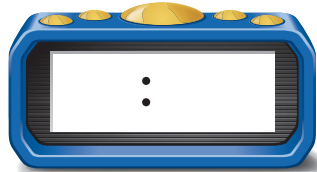
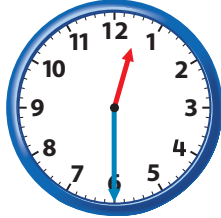
¡Depende de ti!



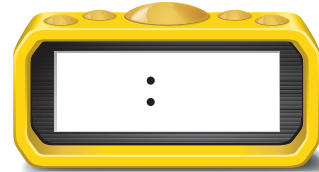
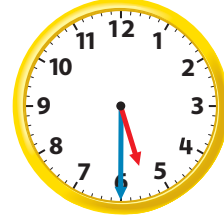
Por mi cuenta

Usa  para mostrar la hora. Di qué hora se muestra. Escribe la hora en el reloj digital.

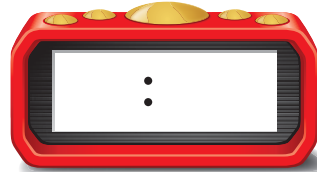
5.



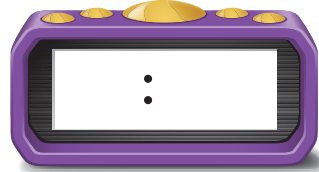
6.



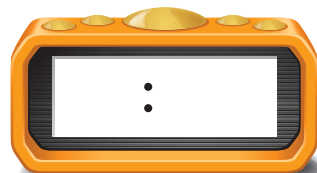
7.



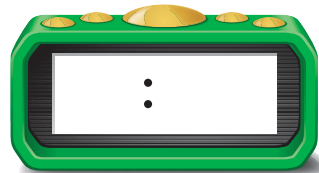
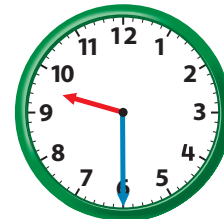
8.



9.



10.

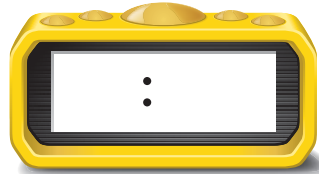




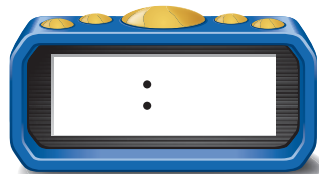
Resolución de problemas

Resuelve. Escribe la hora en el reloj digital.

- 11. La clase del Sr. Johnson tiene arte a las 9:30. Dura 1 hora. ¿A qué hora termina la clase de arte?



- 12. El coro de la escuela de Violeta empezará a cantar a las 2 y media. Cantará por 1 hora. ¿A qué hora terminará de cantar?



Problema S.O.S. Camilo le dice a su amigo que son las 12 en punto en el reloj. Di por qué Camilo está equivocado. Corrígelo.



Nombre

Mi tarea

Lección 8

La media hora: reloj digital

Asistente de tareas



¿Necesitas ayuda? connectED.mcgraw-hill.com

Un reloj digital también puede mostrar la hora a la media hora.

reloj analógico

reloj digital



hora minutos



hora minutos

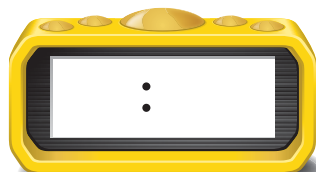
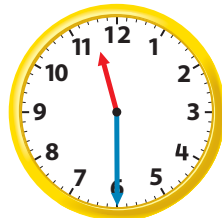
Estos relojes muestran las 7 y media o 7:30.

Práctica

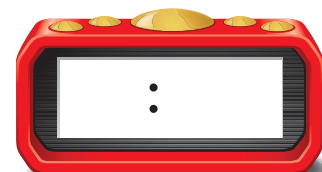
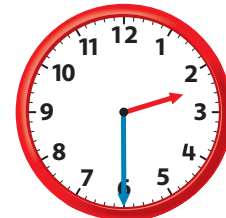
Di qué hora se muestra.

Escribe la hora en el reloj digital.

1.

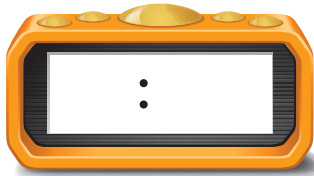


2.

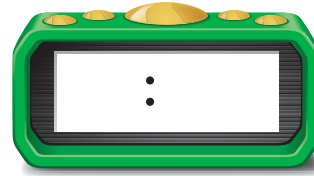
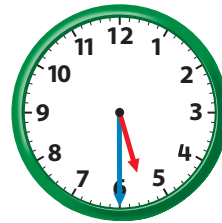


Di qué hora se muestra. Escribe la hora en el reloj digital.

3.

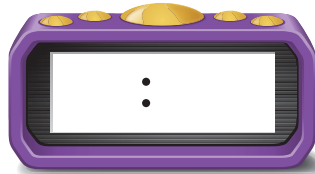


4.



Resuelve. Escribe la hora en el reloj digital.

5. William empieza su tarea a las 6 en punto. La termina en media hora. Escribe esa hora en el reloj.



Práctica para la prueba

6. ¿Cuál reloj muestra las 12 y media?



Las mates en casa Muestre a su niño o niña un reloj analógico que indique las 7:30. Pídale que dibuje un reloj digital que indique la misma hora.

Nombre

La hora en punto y la media hora

Lección 9

PREGUNTA IMPORTANTE

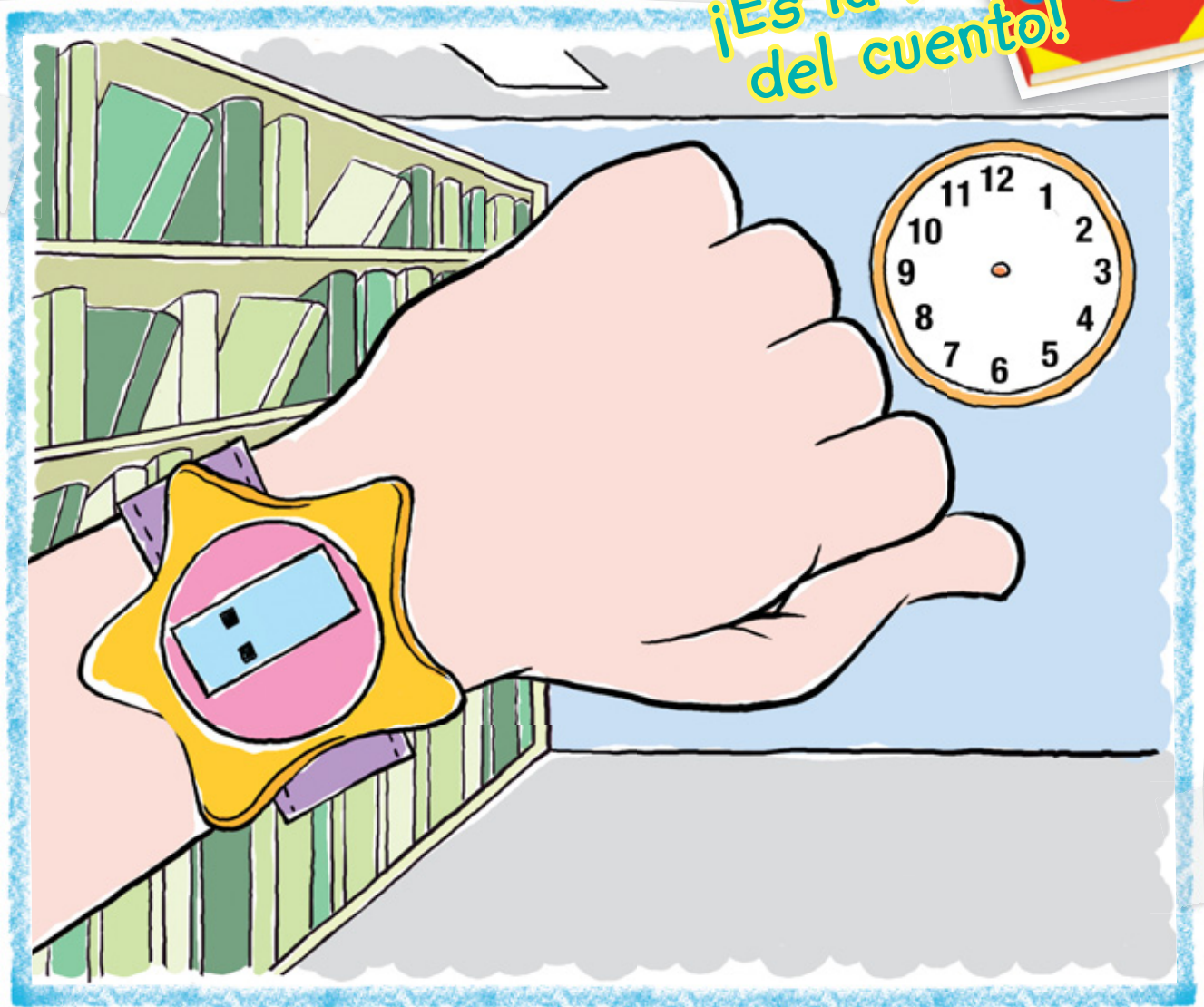
¿Cómo determino la longitud y la hora?



Explorar y explicar




¡Es la hora del cuento!



Copyright © The McGraw-Hill Companies, Inc.



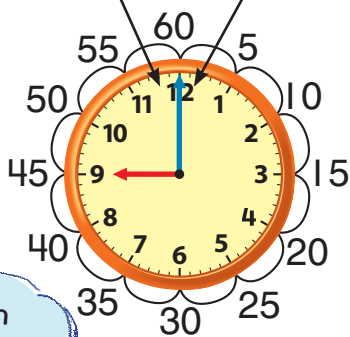
Instrucciones para el maestro: Diga a los niños: *Una clase fue a la biblioteca a la 1:30. Usen  para mostrar la hora. Encuentren el reloj analógico y el reloj digital en el dibujo. Pídeles que muestren la 1:30 en el reloj analógico y escriban 1:30 en el reloj digital.*



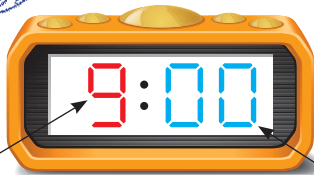
Ver y mostrar

Puedes decir la hora en punto y la hora a la media hora.

termina aquí empieza aquí



1 hora son 60 minutos.

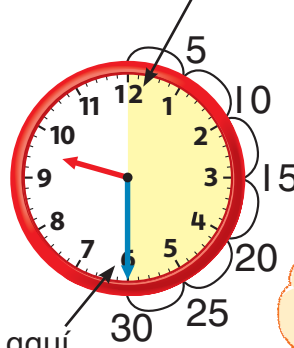


hora

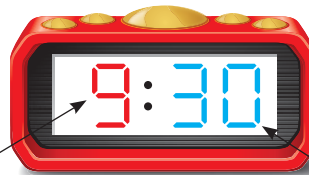
minutos

Son las 9:00.

empieza aquí



Media hora son 30 minutos.



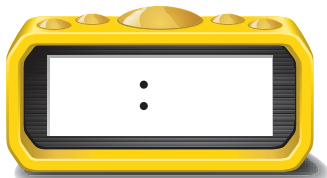
hora

minutos

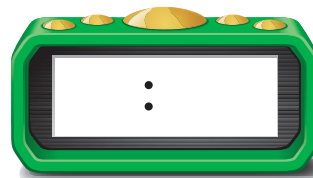
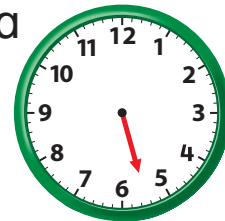
Son las 9:30.

Usa  como ayuda. Dibuja el minuterero para mostrar la hora. Escribe la hora en el reloj digital.

1. 11:30



2. cinco y media



Habla de las mates

¿Cuál es la diferencia entre un reloj analógico y un reloj digital?

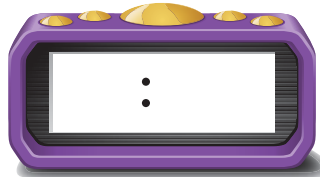
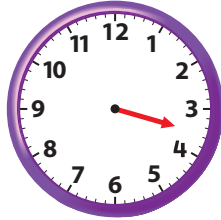
Nombre



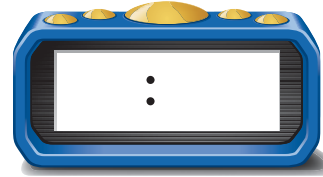
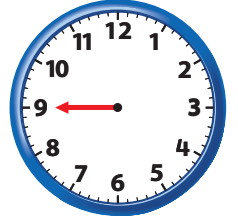
Por mi cuenta

Usa  como ayuda. Dibuja el minuterero para mostrar la hora. Escribe la hora en el reloj digital.

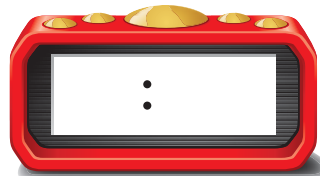
3. 3:30



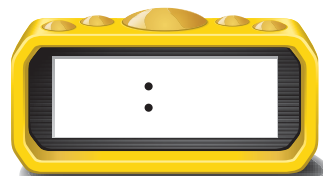
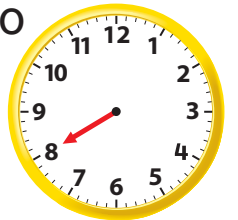
4. nueve en punto



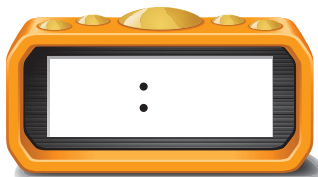
5. una y media



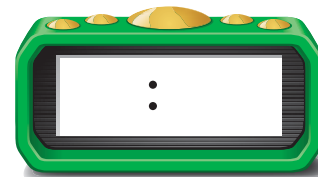
6. ocho en punto



7. Escribe dos y media en el reloj.



8. Escribe seis en punto en el reloj.

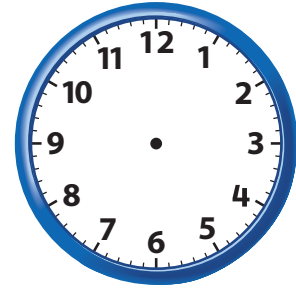




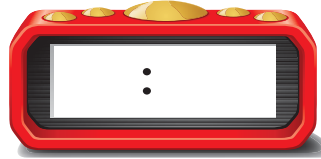
Resolución de problemas

Resuelve. Escribe la hora en el reloj.

9. La manecilla horaria está entre el 1 y el 2. El minutero está en el 6.
¿Qué hora es? Dibuja las manecillas en el reloj.



10. El reloj muestra una hora después de las 2:00. ¿Qué hora es? Escribe la hora.



Las mates en palabras

¿Cuántos minutos después de la hora muestra este reloj?
Explica tu respuesta.



Mi tarea

Lección 9

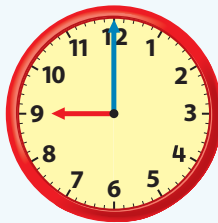
La hora en punto y la media hora

Asistente de tareas



¿Necesitas ayuda? connectED.mcgraw-hill.com

Puedes decir la hora en punto y la hora a la media hora.



Son las nueve en punto o 9:00.

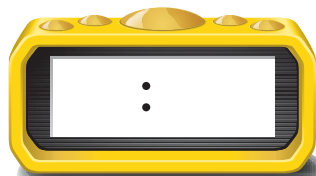


Son las seis y treinta o 6:30.

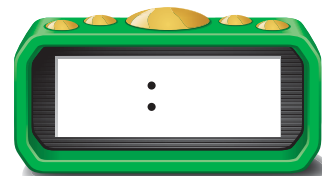
Práctica

Dibuja el minutero para mostrar la hora.
Escribe la hora en el reloj digital.

1. 2:30



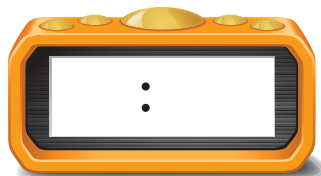
2. cinco y media



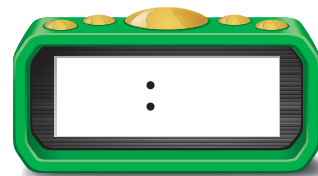
Dibuja el minutero para mostrar la hora.

Escribe la hora en el reloj digital.

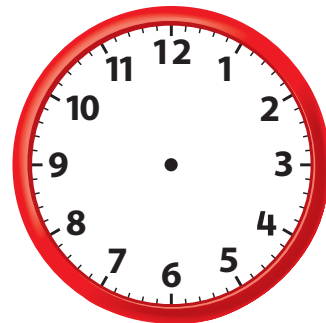
3. 12 y media



4. 4 en punto

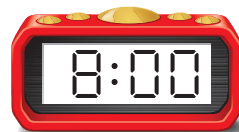


5. Es media hora después de la hora.
Mi manecilla horaria está entre
el 5 y el 6. ¿Qué hora es? Dibuja
las manecillas en el reloj.



Práctica para la prueba

6. ¿Cuál reloj muestra las 8 en punto?



Las mates en casa Practique con su niño o niña a decir la hora en punto y la hora a la media hora escribiendo la hora de sucesos habituales, como la hora de comer, la hora de ir a la escuela y la hora de dormir.

Nombre

Mi repaso

Capítulo 8

La medición y la hora



Comprobación del vocabulario

Completa las oraciones.

en punto

longitud

media hora

medir

minuto

reloj analógico

reloj digital

1. Un _____ es un tipo de reloj que solo tiene números para mostrar la hora.
2. Cuando transcurren 30 minutos después de la hora se dice también _____.
3. Puedes _____ un objeto para hallar su longitud.
4. Puedes medir el largo de un objeto, o su _____.
5. Un _____ es un reloj que tiene una manecilla horaria y un minuterero.
6. _____ es una palabra que se usa para decir la hora.
7. En 1 _____ hay 60 segundos.

Comprobación del concepto

8. Ordena los objetos según su longitud. Escribe 1 para largo, 2 para más largo y 3 para el más largo.



Aproximadamente, ¿cuántos  de largo mide cada objeto?



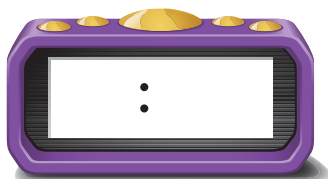
aproximadamente _____ cubos



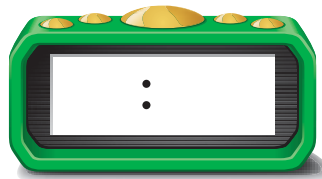
aproximadamente _____ cubos

Escribe la hora en el reloj digital.

11. 8 en punto



12. 3 y media



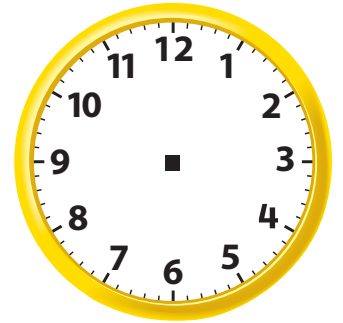
Nombre



Resolución de problemas

Resuelve. Escribe la hora en el reloj.

- 13.** Samuel tiene entrenamiento de natación a las 7:00. Dura 1 hora. ¿A qué hora termina el entrenamiento de natación?

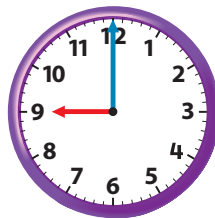
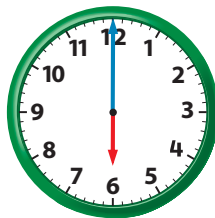
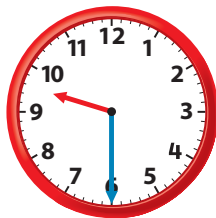


- 14.** La fiesta empieza a las 4 en punto. Termina 1 hora más tarde. ¿A qué hora termina la fiesta?



Práctica para la prueba

- 15.** La manecilla horaria está entre el 9 y el 10. El minutero está en el 6. ¿Cuál reloj es este?



Pienso

Capítulo 8

Respuesta a
la pregunta
importante



Muestra las maneras de responder.

Encierra en un círculo el objeto más largo.
Explícale a un compañero o una compañera cómo
hallaste la respuesta.

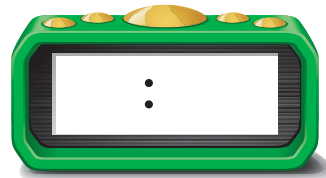
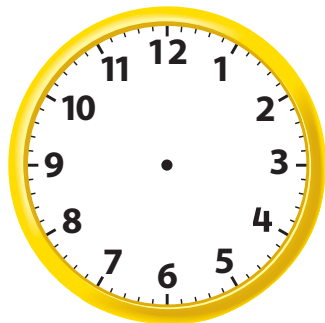


**PREGUNTA
IMPORTANTE**



¿Cómo determino
la longitud y la hora?

Muestra la misma hora en los dos relojes.



¡Ahora
ya sé!

