

Boletín informativo - febrero

Lodi Elementary School y OSC

¡Saludos a todos!

Estamos de vuelta en la rutina escolar y hemos completado muchas de las evaluaciones de invierno que hacemos con los niños. Una de las evaluaciones más recientes es el SSIS-SEL, que es un examen social y emocional que nos ayuda a monitorear las respuestas de los niños a las preguntas en las siguientes áreas.

- [Conciencia de sí mismo](#)
- [Autogestión](#)
- [Conciencia social](#)
- [Habilidades de relación](#)
- [Toma de decisiones responsable](#)

Cuando se complete la evaluación, revisaremos los resultados y observaremos el puntaje general que recibe un estudiante en las 5 competencias. Luego, revisaremos los puntajes de las competencias individuales buscando, específicamente, comportamientos que no son tan visibles como alguien actuando (por ejemplo, ansiedad o dudas). Según nuestras revisiones de esa información, los estudiantes podrían unirse a un grupo con la Sra. Rubino, nuestra especialista en comportamiento / psicóloga escolar, que se centraría en uno de los siguientes temas: 1) Estrés y afrontamiento, 2) Autodefensa/Habilidades sociales, 3) Liderazgo/Empoderamiento, 4) Amistad, 5) Cambio familiar, o 6) [Niños fuertes](#), un plan de estudios específico de habilidades sociales y emocionales. Todos los padres serán notificados si su hijo es recomendado para un grupo con el horario del grupo y para pedir del consentimiento de la familia para que su estudiante participe.

También tenemos dos formas en que los niños pueden auto-informar los problemas que están experimentando. La primera opción es un Formulario de solicitud donde un estudiante puede buscar a la Sra. Rubino. En esta situación, un estudiante identifica un desafío que experimenta, busca un adulto (probablemente la Sra. Rubino), y luego hace un plan junto con ese adulto para abordar el desafío. También tenemos un formulario de incidentes para que los niños completen cuando creen que algo desagradable o injusto les ha sucedido a causa de otro estudiante. Este formulario desencadenará una investigación y luego un plan de acción para abordar el problema.

Hacemos esto para asegurarnos de ayudar a todos los niños a aprender las habilidades que necesitan para tener éxito social, emocional y conductual dentro y fuera de su entorno educativo.

Sinceramente,
Mike Pisani
Director



101 School Street
Lodi, WI 53555

¡Encuétranos en el internet!
<https://elem.lodi.k12.wi.us/>
(608)592-3842

¡Se puede encontrar el distrito escolar de Lodi en **Facebook!**

Anuncios importantes

El 3 de febrero

Empieza el período de presentarse para OSC

El 4 de febrero

Concurso de ortografía regional

El 14-20 de febrero

La feria de libros para LES/OSC

El 20 de febrero 20

La noche de alfabetismo

El 21 de febrero

No hay escuela –
Colaboración de empleados

NO DISCRIMINACIÓN

El Distrito Escolar de Lodi no discrimina a ninguna persona por sexo, raza, color, religión, origen nacional, ascendencia, credo, embarazo, estado civil o parental, orientación sexual o discapacidad física, cognitiva, emocional o de aprendizaje, o discapacidad en sus programas o actividades educativas. Si alguna persona sospecha que tal discriminación ha ocurrido, puede presentar una queja informal y, si es necesario, formal, contactando a Tiffany Loken, Director de Servicios Estudiantiles, Distrito Escolar de Lodi, 115 School Street, Lodi, WI 53555, 608-592-3851, ext. 5486

 <h1 style="font-size: 2em; margin: 0;">Febrero</h1> 				
Lunes	Martes	Miércoles	Jueves	Viernes
3 Día 5	4 Día 6	5 Día 1	6 Día 2	7 Día 3
10 Día 4	11 Día 5	12 Día 6	13 Día 1	14 Día 2
17 Día 3	18 Día 4	19 Día 5	20 Día 6	21 NO HAY ESCUELA
24 Día 1	25 Día 2	26 Día 3	27 Día 4	28 Día 5



El 4 de febrero
Concurso de ortografía regional

El 7 de febrero
Excursión de OSC al Milwaukee Public Museum

El 10 de febrero
Excursión de las clases de Wallace y Kratcha al planetario

El 14-20 de febrero
La feria de libros

 <h1 style="font-size: 2em; margin: 0;">Marzo</h1> 				
Lunes	Martes	Miércoles	Jueves	viernes
2 Día 6	3 Día 1	4 Día 2	5 Día 3	6 Día 4
9 Día 5	10 Día 6	11 Día 1	12 Día 2	13 Día 3
16 Día 4	17 Día 5	18 Día 6	19 Día 1	20 NO HAY ESCUELA
23 NO HAY ESCUELA	24 NO HAY ESCUELA	25 NO HAY ESCUELA	26 NO HAY ESCUELA	27 NO HAY ESCUELA
30 Día 2	31 Día 3			

El 20 de febrero
La noche de alfabetización, 5-7pm

El 19 de febrero
Concurso de OSC, 6:30

El 21 de febrero
NO HAY ESCUELA –
Colaboración de empleados

El 2 de marzo
Reunión PAC de PS/ES/OSC, 6-7pm

El 18 de marzo
Concurso de OSC, 6:30pm

El 20-27 de marzo
Descanso de primavera

NO DISCRIMINACIÓN

El Distrito Escolar de Lodi no discrimina a ninguna persona por sexo, raza, color, religión, origen nacional, ascendencia, credo, embarazo, estado civil o parental, orientación sexual o discapacidad física, cognitiva, emocional o de aprendizaje. o discapacidad en sus programas o actividades educativas. Si alguna persona sospecha que tal discriminación ha ocurrido, puede presentar una queja informal y, si es necesario, formal, contactando a Tiffany Loken, Director de Servicios Estudiantiles, Distrito Escolar de Lodi, 115 School Street, Lodi, WI 53555, 608-592-3851, ext. 5486

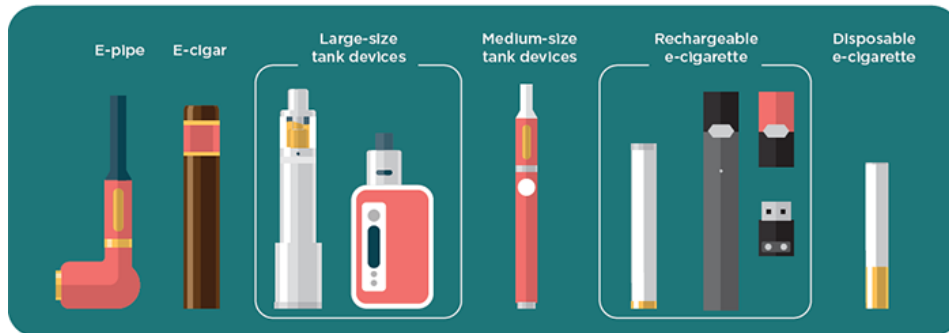
Información de la enfermera escolar...

Vaping: lo que los padres necesitan saber

Estimados padres y tutores legales,

¿Sabía que entre el 6 y el 20% de los estudiantes de Lodi Middle School informan haber usado un producto de vapeo en los últimos 30 días? Estos datos provienen de la encuesta de riesgo de comportamiento juvenil. Es importante que los padres conozcan los hechos sobre los productos de vapeo y las edades a las que los niños podrían estar expuestos para que se puedan tomar medidas preventivas. Hablar con sus hijos sobre los peligros del vapeo es una de las formas esenciales de ayudar a educar a sus hijos para que puedan tomar decisiones saludables. Aquí hay algunos datos para ayudarlo a comenzar sus conversaciones en casa.

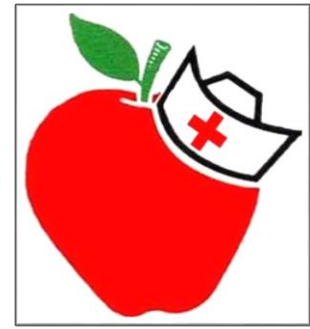
Los cigarrillos electrónicos se conocen con varios nombres: cigarrillos electrónicos, mods, plumas de vapor, sistemas de tanque, Juules, vapes, etc. Utilizan un pequeño elemento calefactor que calienta un líquido con sabor que contiene nicotina y otros productos químicos nocivos en un aerosol que puede ser inhalado a los pulmones. Vienen en una variedad de formas y tamaños. Pueden parecer un bolígrafo, una memoria USB u otros elementos comunes.



Fuente: CDC Departamento de Salud y Servicios humanos

Alguna vez se creyó que los cigarrillos electrónicos no eran dañinos. Sin embargo, contienen sustancias nocivas como metales pesados, plomo, nicotina, un saborizante llamado diacetil (un químico que se ha relacionado con una enfermedad pulmonar grave) y otros agentes que causan cáncer. Recientemente, ha habido informes de lesión pulmonar por vapeo en adolescentes en Wisconsin y en todo Estados Unidos.

Las compañías de vapeo no han sido sinceras sobre la sustancia altamente adictiva llamada nicotina. Algunas compañías declararon que sus productos son libres de nicotina cuando realmente contienen nicotina. Otros han informado mal a los compradores para que crean que el nivel de nicotina es igual al del cigarrillo. Sin embargo, cuando se analizan los niveles han



Jean Winter, RN, BSN, MS
winteje@lodischoolswi.org
(608) 438-3100

Para más
información:



[Información del CDC](#)



[Información de LCAT
\(inglés\)](#)

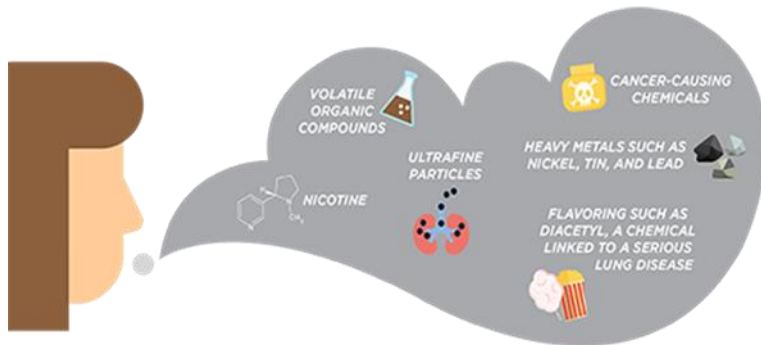


[Información del Director
de Salud Pública](#)

NO DISCRIMINACIÓN

El Distrito Escolar de Lodi no discrimina a ninguna persona por sexo, raza, color, religión, origen nacional, ascendencia, credo, embarazo, estado civil o parental, orientación sexual o discapacidad física, cognitiva, emocional o de aprendizaje. o discapacidad en sus programas o actividades educativas. Si alguna persona sospecha que tal discriminación ha ocurrido, puede presentar una queja informal y, si es necesario, formal, contactando a Tiffany Loken, Director de Servicios Estudiantiles, Distrito Escolar de Lodi, 115 School Street, Lodi, WI 53555, 608-592-3851, ext. 5486

demostrado ser el doble. Esto es peligroso porque la nicotina es una sustancia altamente adictiva y puede causar daño al cerebro en desarrollo. Nuestro cerebro continúa desarrollándose hasta aproximadamente la edad de 25 años. Se requiere más investigación para comprender el efecto a largo plazo en la salud del uso de estos productos.



Fuente: CDC Departamento de Salud y Servicios humanos

Los padres pueden jugar un papel importante en la vida de sus hijos. ¿Es hora de que tengas una conversación en tu casa sobre los peligros de vapear? Intenta tener una conversación real, no una conferencia. Está bien si la conversación se desarrolla durante varias conversaciones a lo largo del tiempo. Lo importante es que se tomen el tiempo para escuchar, compartir pensamientos y aprender juntos. Como padre, también puede dar un buen ejemplo.

Déjeme saber si Ud. tiene preguntas,
Jean Winter RN, BSN, MS
La enfermera escolar
(608)438-3100

¿Sabías que...?

13 % de los estudiantes del 7° y 8° grado de Lodi dicen que han usado un producto de vaping dentro de los últimos 30 días (2019 Lodi Youth Risk Behavior Survey)

Hablar con sus niños antes de que alguien les ofrezca un producto de vaping o otra sustancia les prepara a ser capaz de engarcarse de este tipo de situación en el futuro.

Necesita Ud ayuda con la conversación? Visite el LCAT Resource Hub en el vestíbulo de la escuela para cosas gratis que le ayudan a guiar la conversación con sus hijos.

Lodi Community Action Team
www.lodiaction.org



[Información para padres de la Academia Estadounidense de Pediatría.](#)

Se puede encontrar más información del [LCAT](#) en el vestíbulo de LES/OSC, fuera de la oficina principal



NO DISCRIMINACIÓN

El Distrito Escolar de Lodi no discrimina a ninguna persona por sexo, raza, color, religión, origen nacional, ascendencia, credo, embarazo, estado civil o parental, orientación sexual o discapacidad física, cognitiva, emocional o de aprendizaje. o discapacidad en sus programas o actividades educativas. Si alguna persona sospecha que tal discriminación ha ocurrido, puede presentar una queja informal y, si es necesario, formal, contactando a Tiffany Loken, Director de Servicios Estudiantiles, Distrito Escolar de Lodi, 115 School Street, Lodi, WI 53555, 608-592-3851, ext. 5486



Fotomanía



¡La diversión de PE! Todos los estudiantes han hecho una unidad de esquiar y ahora están jugando a los bolos.



NO DISCRIMINACIÓN

El Distrito Escolar de Lodi no discrimina a ninguna persona por sexo, raza, color, religión, origen nacional, ascendencia, credo, embarazo, estado civil o parental, orientación sexual o discapacidad física, cognitiva, emocional o de aprendizaje. o discapacidad en sus programas o actividades educativas. Si alguna persona sospecha que tal discriminación ha ocurrido, puede presentar una queja informal y, si es necesario, formal, contactando a Tiffany Loken, Director de Servicios Estudiantiles, Distrito Escolar de Lodi, 115 School Street, Lodi, WI 53555, 608-592-3851, ext. 5486