

Treasure Forest Elementary

Project Advisory Team Meeting #3
Reunión del Equipo de Accesoría #3

Huckabee
MORE THAN ARCHITECTS

October 25, 2018
25 de octubre de 2018

MEETING AGENDA

AGENDA DE LA REUNIÓN

10 mins:

- Priority Ranking Results/*Resultados de Prioridades*
- Review Design Charrette Ideas/*Revisar Ideas de Charrette de Diseño*
- Style Survey Recap/*Recapitulación de Encuesta de Estilo*

40 mins: Design Direction / *Dirección de Diseño*

40 mins: Graphics and Materials / *Gráficos y Materiales*

WELCOME – INTRODUCTIONS & DESCRIPTIONS

BIENVENIDOS – INTRODUCCIONES & DESCRIPCIONES

+ **Project Advisory Team (PAT)** - select group of parents, staff, and community members / *grupo escogido de padres, personal y miembros de la comunidad*

- Each Project Advisory Team's (PAT) members are charged with providing input into planning and design development for their school's renovation project in the 2017 Bond Program.

Cada miembro del Equipo de Accesoria (PAT) tiene a su cargo la aportación de datos sobre el desarrollo de la planificación y el diseño para el proyecto dedicado a la renovación de su escuela en el Programa de Bonos 2017.

- The PAT will work collaboratively and cooperatively with the architect and SBISD Project Manager to conceptualize, develop and refine the project's goals and design.

El PAT trabajará de manera colaborativa y cooperativa con el arquitecto y el Gerente de Proyecto SBISD para conceptualizar, desarrollar y refinar los objetivos y el diseño del proyecto.

- The PAT will reach proposed recommendations through consensus.

El PAT llegará a las recomendaciones propuestas a través del consenso.

- The PAT will meet in a series of four meetings from September through November 2018, from initial planning, through design to the start of construction.

El PAT se reunirá en una serie de cuatro reuniones desde septiembre hasta noviembre 2018, desde la planificación inicial del diseño hasta el inicio de la construcción.

PROJECT DESCRIPTION / DESCRIPCIÓN DEL PROYECTO

- + Our charge is to bring the Treasure Forest Elementary campus as close to district standards as possible and to approach upgrades to the school in a way that will serve the district and TFE community for the next twenty-years.

Nuestro objetivo es actualizar la Escuela Primaria Treasure Forest, lo más cerca posible a los criterios del Distrito Escolar y asegurar que las remodelaciones se acoplen para servir a la comunidad por los próximos veinte años.

- + The purpose of our fact finding investigations and future visioning sessions is to pinpoint additional design goals and priorities.

El propósito de nuestras investigaciones y visiones del futuro es determinar con precisión las prioridades y las metas de nuestro diseño.

PROJECT DESCRIPTION / DESCRIPCIÓN DEL PROYECTO

The project scope will include renovations to the interior and exterior of the building, but are not limited to:

Este proyecto incluirá renovaciones al interior y al exterior del edificio, pero no están limitadas a:

- Safety and security updates (fire/burglar alarms and access control) / *Modernizar la seguridad (alarmas y control de acceso).*
- Installation of active walls per educational specifications / *Instalar paredes interactivas digitales de acuerdo a los criterios del Distrito Escolar*
- Upgrade classroom door hardware per educational specifications / *Modernizar las cerraduras en las aulas de clase de acuerdo a los criterios del Distrito Escolar*
- Replacement of playground equipment (Kindergarten) / *Reemplazar equipo de (Kindergarten)*
- Roof system repair / *Reparación del techo*
- Restroom renovations / *Remodelaciones de los baños*
- Digital Marquee / *Letrero Digital*

PRIORITY RANKING RESULTS

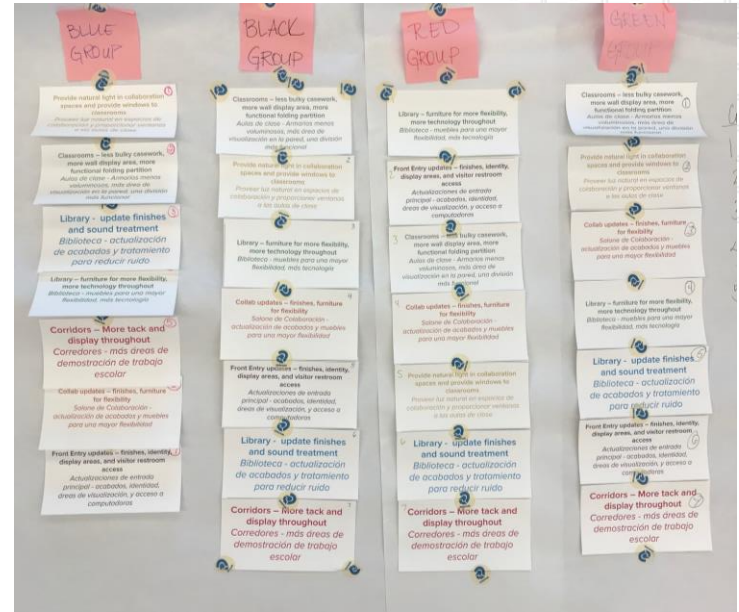
RESULTADOS DE PRIORIDADES

PRIORITIZATION PROCESS

PROCESO DE PRIORIZACIÓN

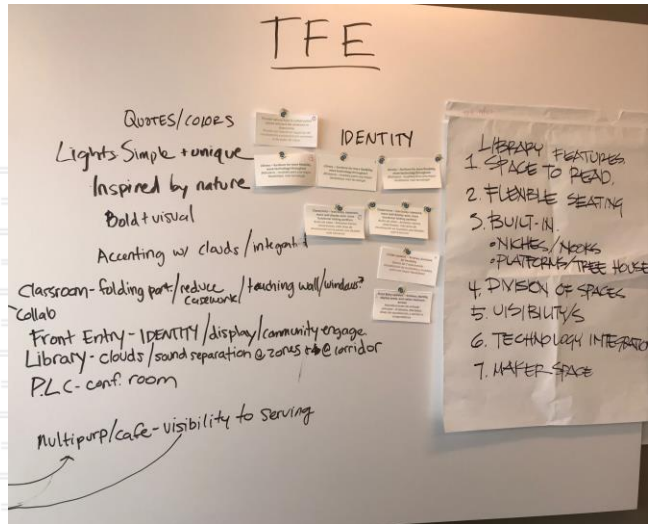
The group was broken up into 4 teams, given a group of cards with the priorities printed on them, and asked to rank the priorities from most important to least.

El grupo se dividió en 4 equipos, se les dio un grupo de tarjetas con las prioridades impresas y se les pidió que clasificaran las prioridades de la más importante a la menos.



CLASSIFICATION OF THE PRIORITIES

CLASIFICACIÓN DE LAS PRIORIDADES



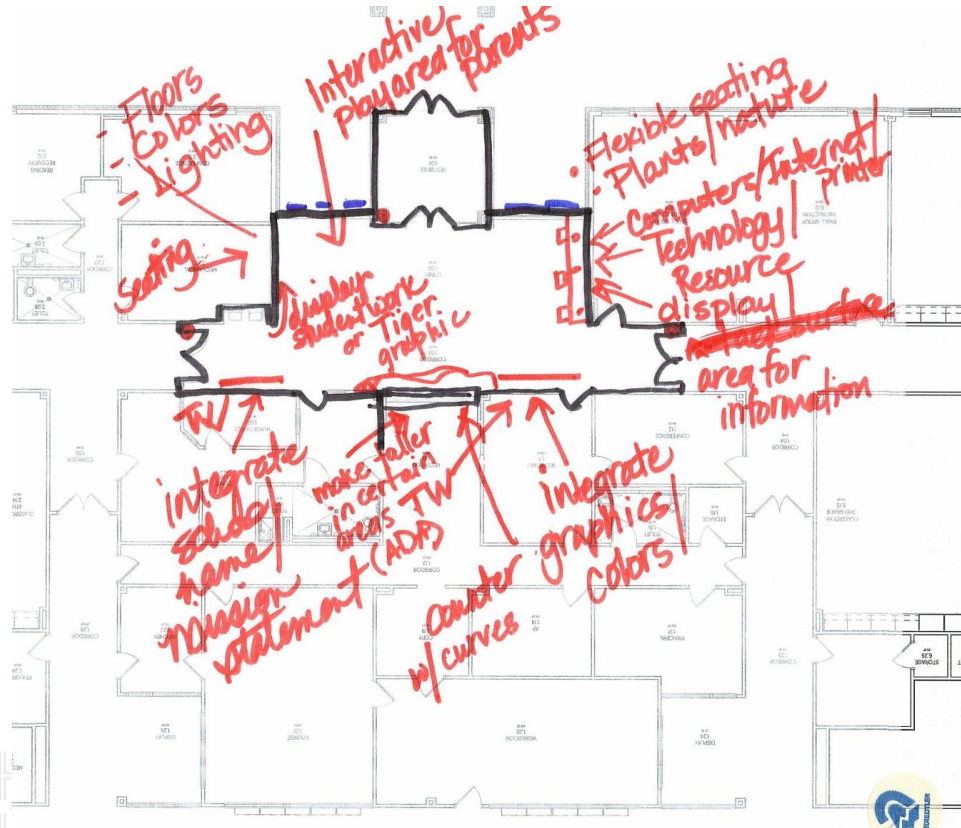
1. Provide **natural lighting** and **windows** in collaboration spaces. *Proporcionar iluminación natural y ventanas a las aulas en espacios de colaboración.*
2. Update the Library with **flexibility** and more **technology**. *Actualizar la biblioteca para incluir flexibilidad y mas tecnología.*
3. Add more **functionality** to walls in the classrooms. *Añadir más funcionalidad a las paredes en las aulas.*
4. Update **finishes** and **furniture for flexibility** in the collaboration spaces. *Actualizar salones de colaboración para incluir acabados y muebles para una mayor flexibilidad.*
5. Update **finishes, identity, display areas,** and **visitor restroom access in front entry**. *Actualizar de entrada principal para incluir acabados, identidad, áreas de visualización, y acceso a los baños.*

REVIEW DESIGN CHARRETTE IDEAS

REVISAR IDEAS DE CHARRETTE DE DISEÑO

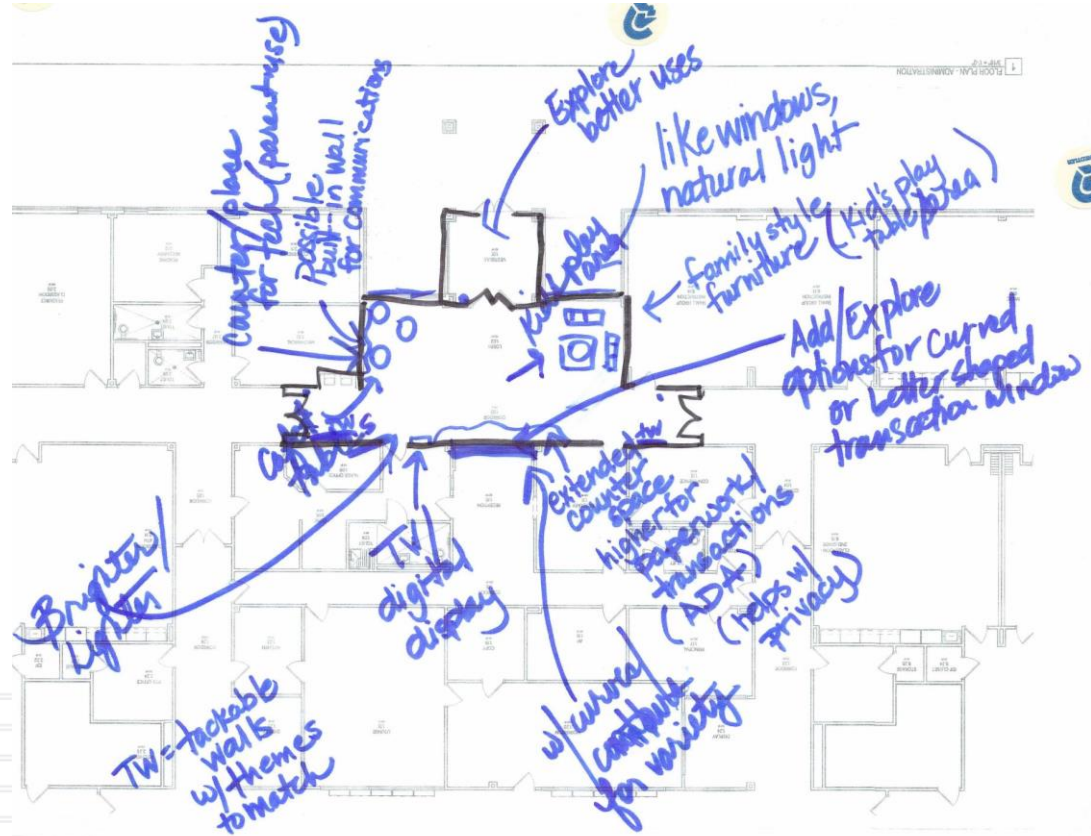
MAIN ENTRY

ENTRADA PRINCIPAL



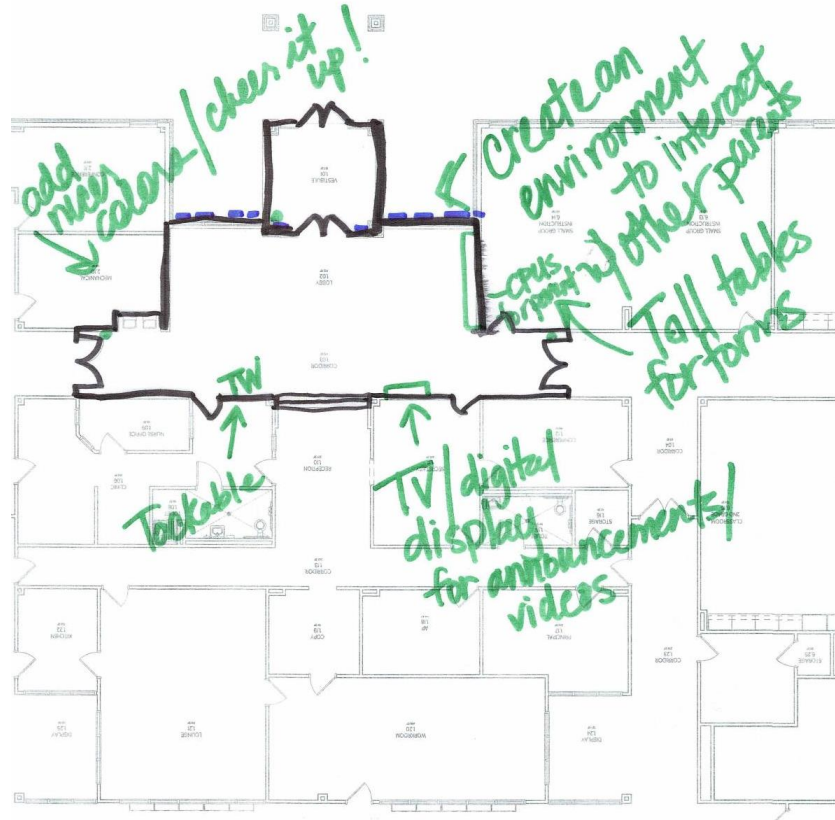
MAIN ENTRY

ENTRADA PRINCIPAL



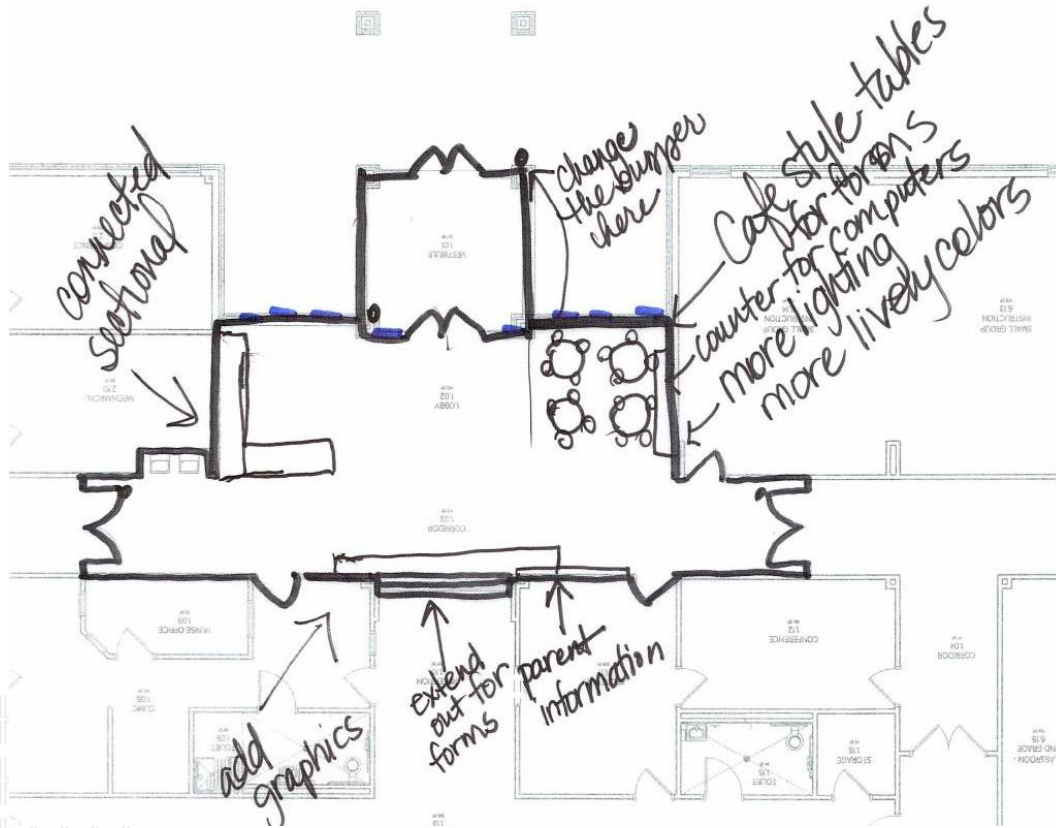
MAIN ENTRY

ENTRADA PRINCIPAL



MAIN ENTRY

ENTRADA PRINCIPAL



UPDATED MAIN ENTRY

ENTRADA PRINCIPAL ACTUALIZADA

Commonalities:

- Add a raised transaction counter with ADA access.
- Living room style on one side/café style with technology on the other side
- Make entrance more inviting by updating colors/lights
- Create tackable wall surfaces for display areas
- Add a digital display for information
- Create an area for student art work to be displayed
- Add graphics with school name/mascot/mission statement in entry

Características comunes:

- Añadir recepción con acceso para minusválidos.
- Estilo de sala en un lado / estilo de cafetería con tecnología en el otro lado
- Haz la entrada más atractiva actualizando los colores / luces.
- Crear superficies de pared adheribles para áreas de visualización
- Añadir una pantalla digital para información
- Crear un área de exhibición para mostrar el trabajo de arte de los estudiantes
- Agregue gráficos con el nombre de la escuela / la mascota / la declaración de misión en la entrada

CAFETERIA/MULTIPURPOSE ROOM

CAFETERÍA /SALA DE MULTIUSO



CAFETERIA/MULTIPURPOSE ROOM

CAFETERÍA /SALA DE MULTIUSO



CAFETERIA/MULTIPURPOSE ROOM

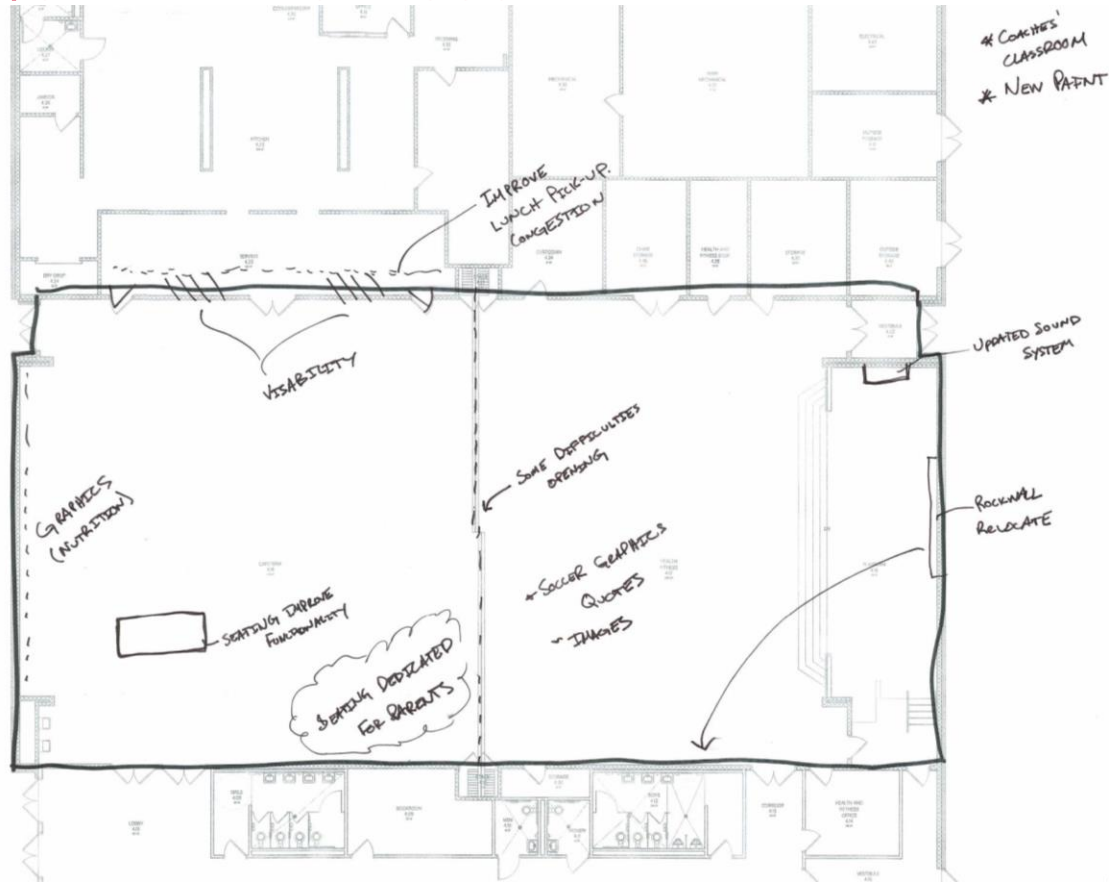
CAFETERÍA /SALA DE MULTIUSO



FLOOR PLAN - GYM/CAFETERIA
RENOVATIONS TO

CAFETERIA/MULTIPURPOSE ROOM

CAFETERÍA /SALA DE MULTIUSO



UPDATED CAFETERIA/MULTIPURPOSE ROOM

CAFETERÍA /SALA DE MULTIUSO ACTUALIZADA

Commonalities:

- Brighter colors
- New foldable wall partition
- More teaching surfaces
- Improve acoustics
- Visibility into serving lines
- Sound system upgrades
- Natural light

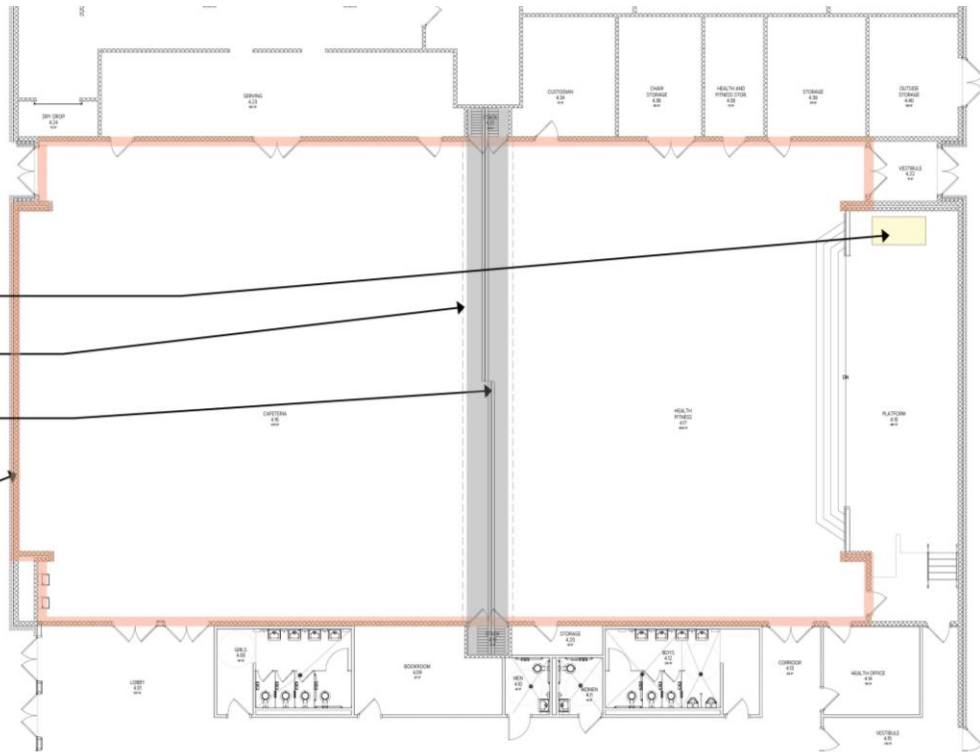
Características comunes:

- Colores más brillantes
- Nueva división plegable
- Acústica mejorada
- Visibilidad en líneas de servicio
- Actualizaciones del sistema de sonido
- Luz natural

UPDATED CAFETERIA/MULTIPURPOSE ROOM FLOORPLAN

PLANTA DE CAFETERÍA /SALA DE MULTIUSO ACTUALIZADA

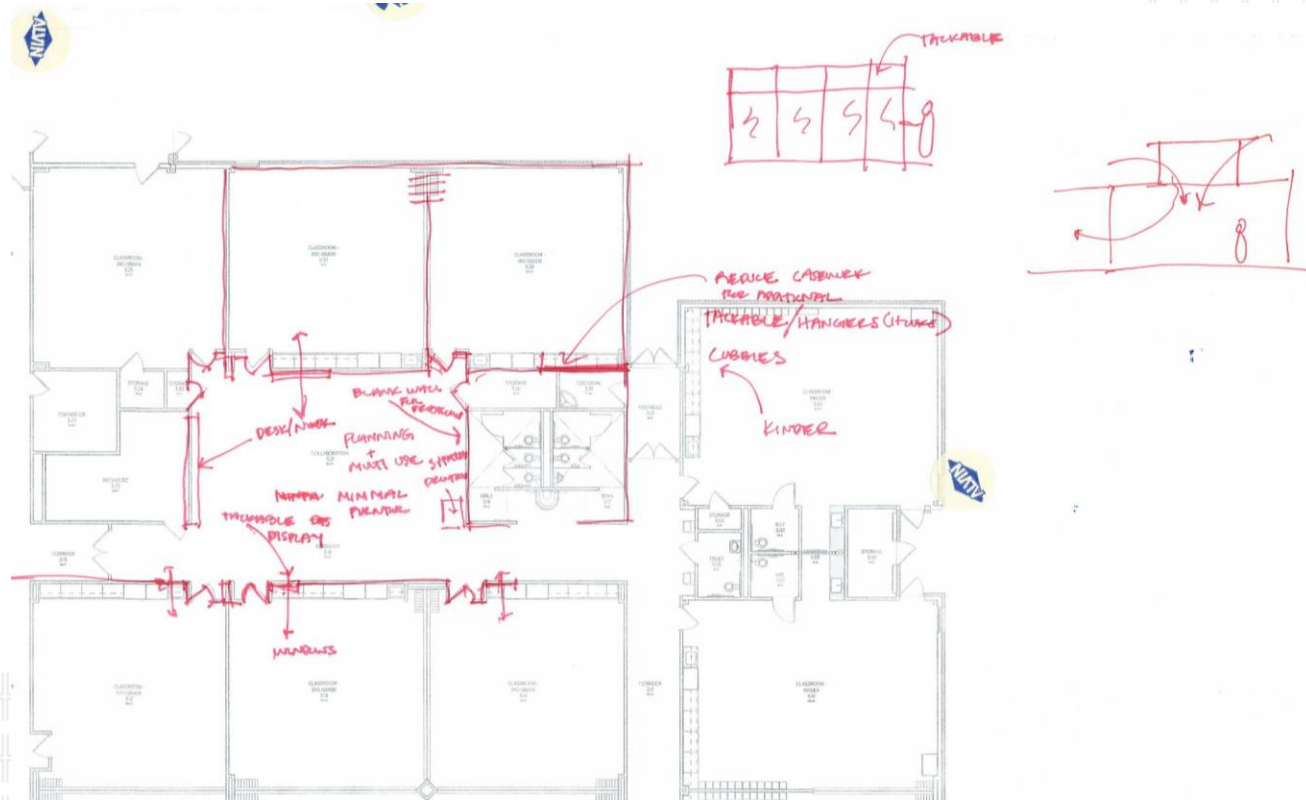
- NEW SOUND SYSTEM WITH DEDICATED CONTROLS FOR EACH SIDE
- GRAPHICS AND ACOUSTICAL TREATMENT ON BULKHEAD ABOVE
- NEW FOLDING PARTITION WITH MARKABLE SURFACE
- NEW PAINT TO MATCH NEW COLOR PALLETE



1 FLOOR PLAN - CAFETERIA/GYM
3/0 - 1/0

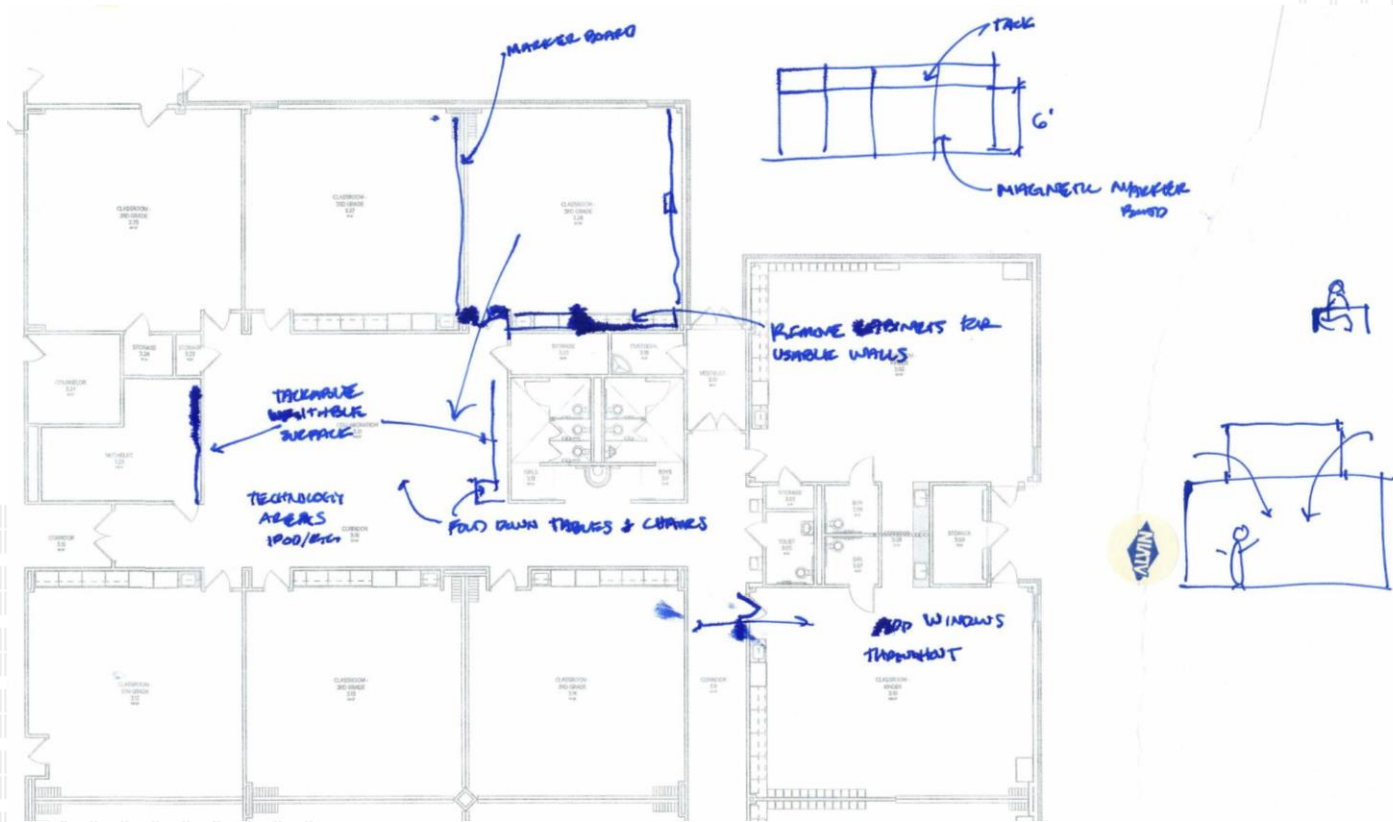
CLASSROOM/COLLABORATION

AULA DE CLASE/SALONE DE COLABORACIÓN



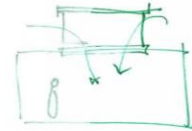
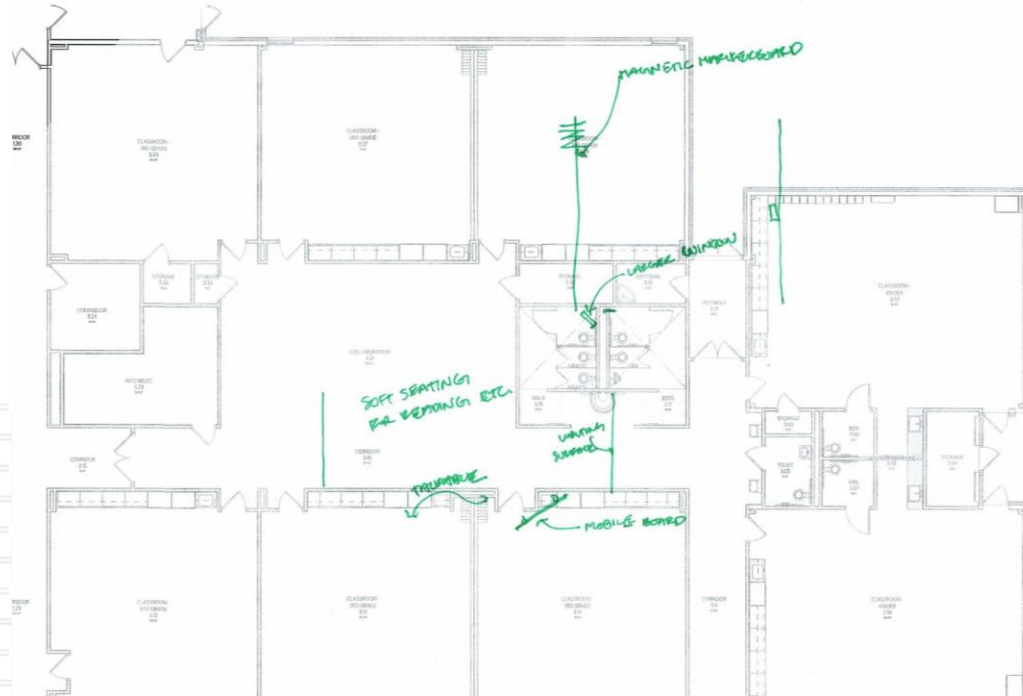
CLASSROOM/COLLABORATION

AULA DE CLASE/SALONE DE COLABORACIÓN



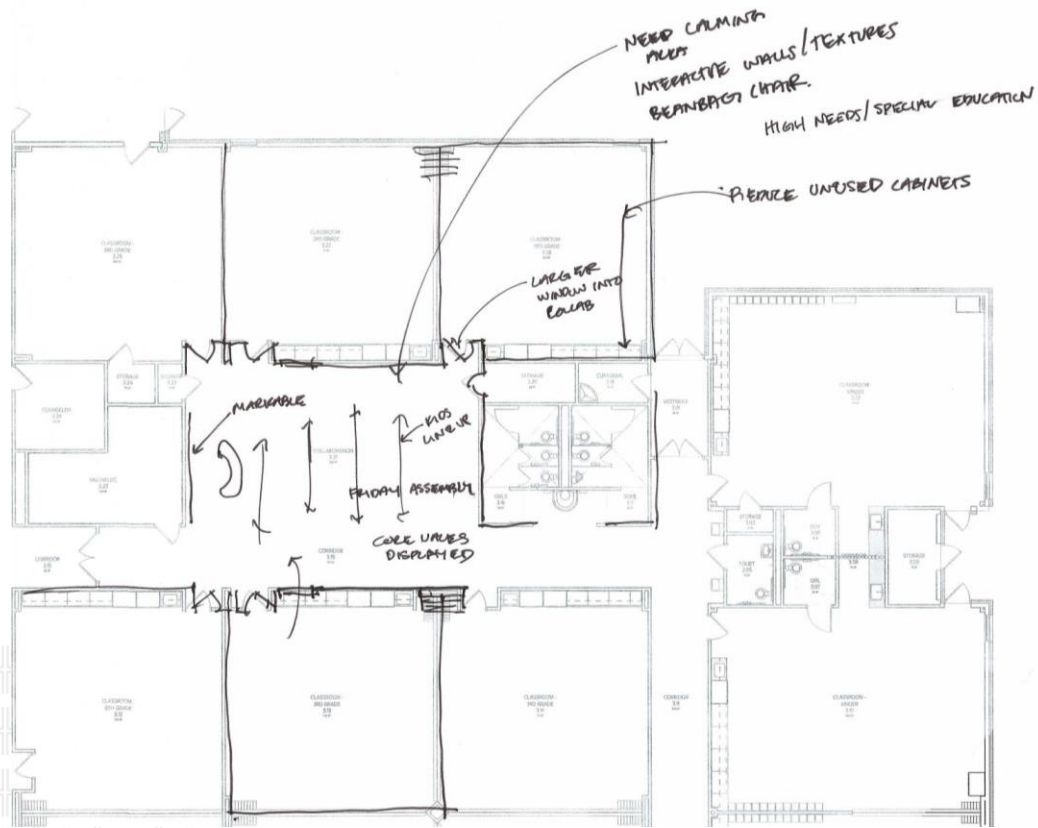
CLASSROOM/COLLABORATION

AULA DE CLASE/SALONE DE COLABORACIÓN



CLASSROOM/COLLABORATION

AULA DE CLASE/SALONE DE COLABORACIÓN



UPDATED CLASSROOM/COLLABORATION

AULA DE CLASE/SALONE DE COLABORACIÓN ACTUALIZADA

Commonalities:

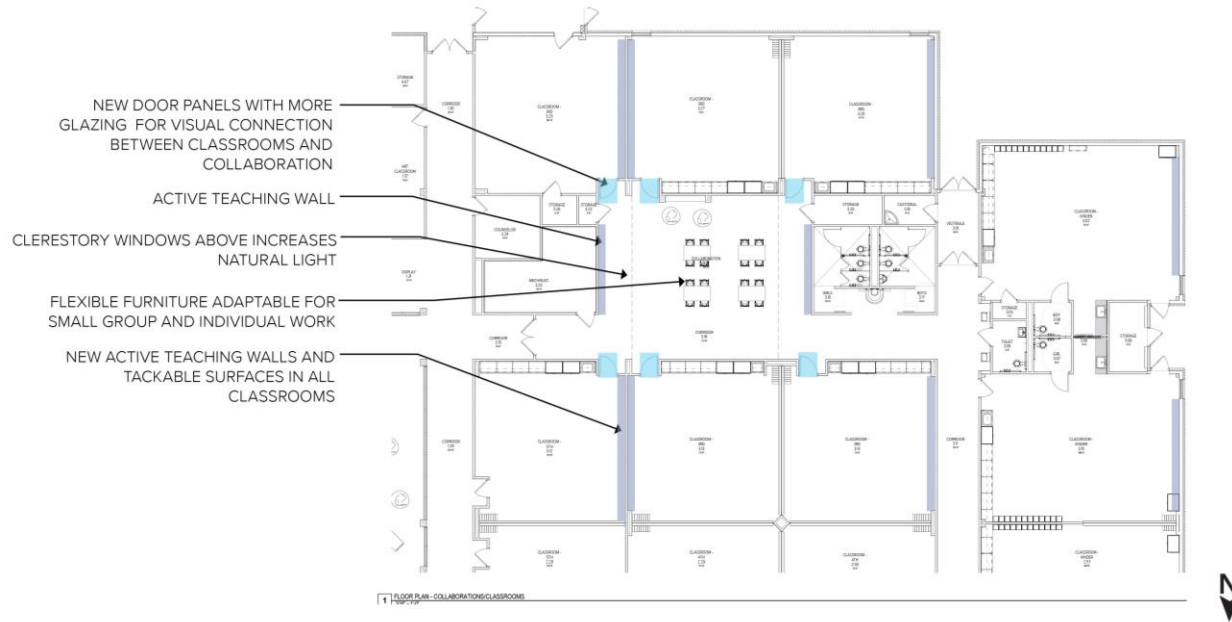
- Visibility into the collaboration spaces
- Marker walls in the collaboration spaces
- Update folding partitions to have magnetic marker boards
- Active walls in the collaboration spaces

Características comunes:

- Visibilidad de espacios de colaboración
- Paredes para escribir en los espacios de colaboración
- Actualizar las divisiones plegables para tener marcadores magnéticos.
- Paredes activas en los espacios de colaboración

UPDATED CLASSROOM/COLLABORATION FLOOR PLAN

PLANTA DE AULA DE CLASE/SALONE DE COLABORACIÓN ACTUALIZADA

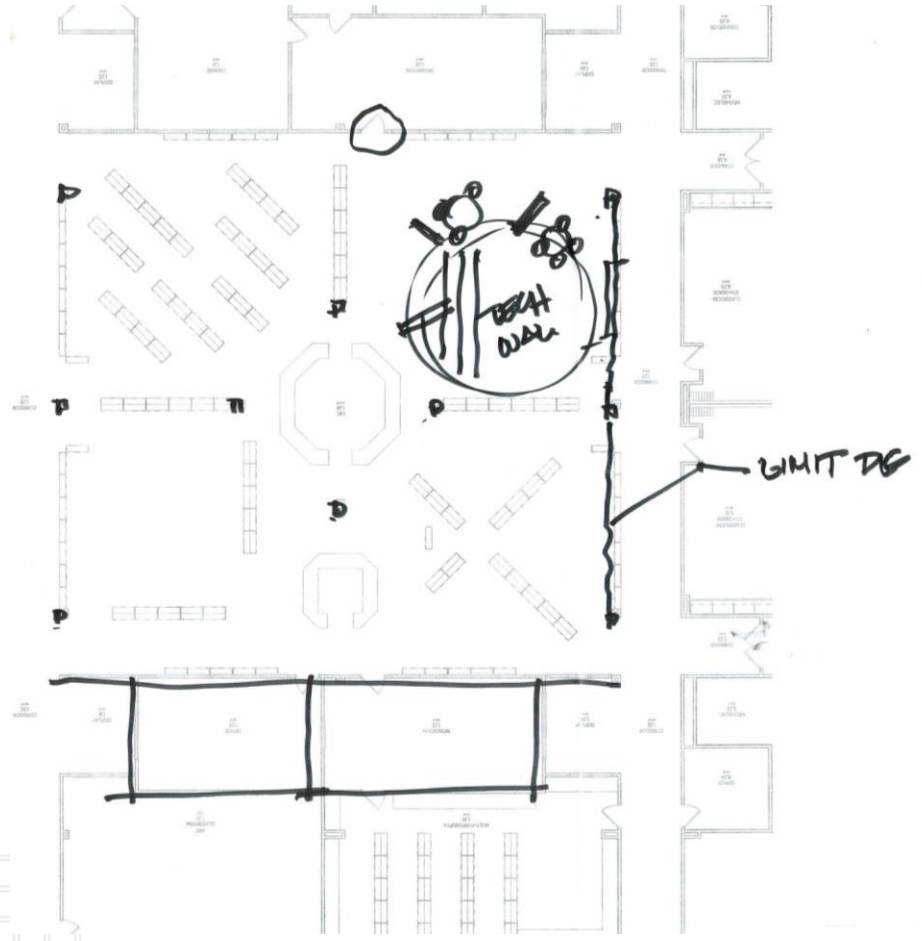


LIBRARY BIBLIOTECA



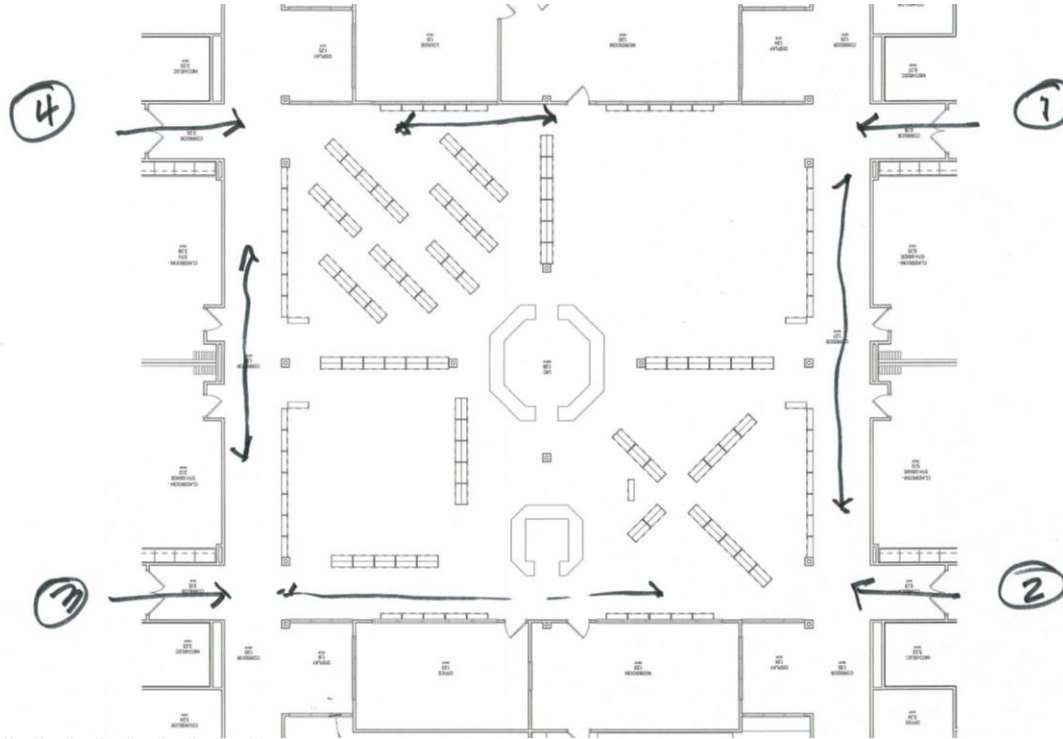
LIBRARY

BIBLIOTECA

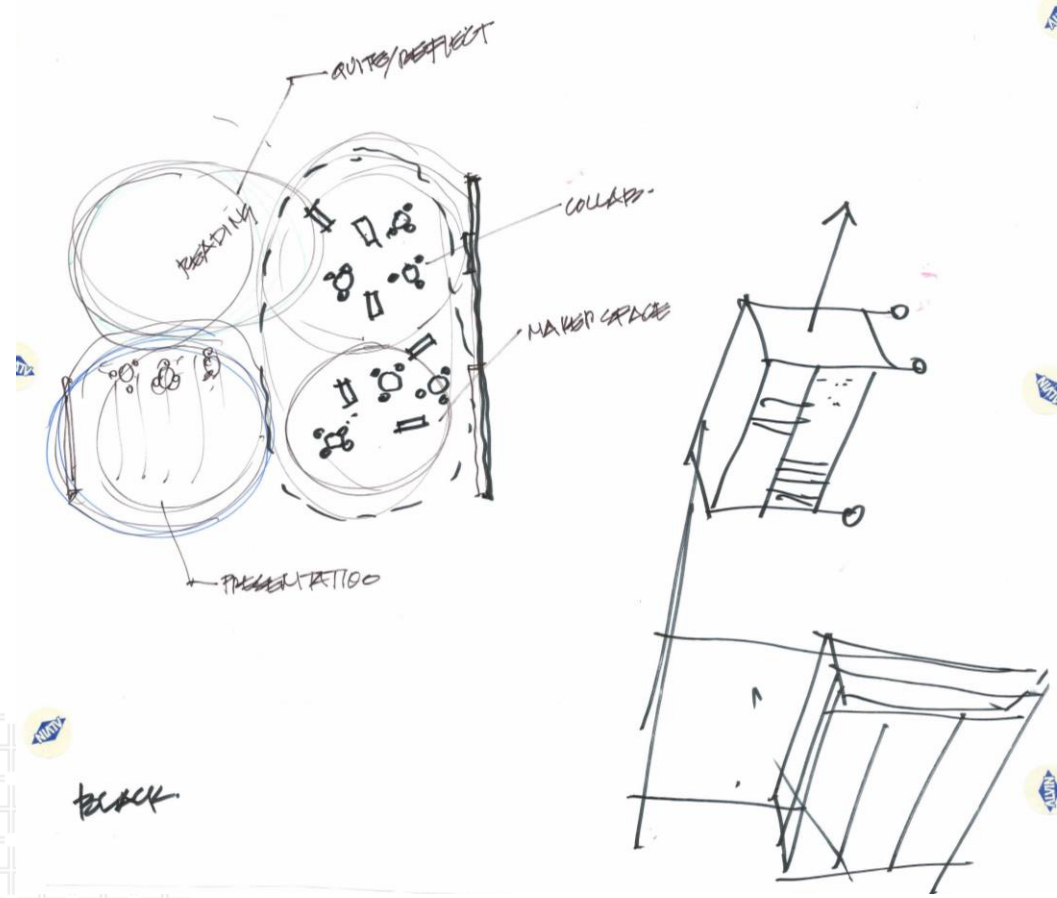


LIBRARY

BIBLIOTECA



LIBRARY BIBLIOTECA



Commonalities:

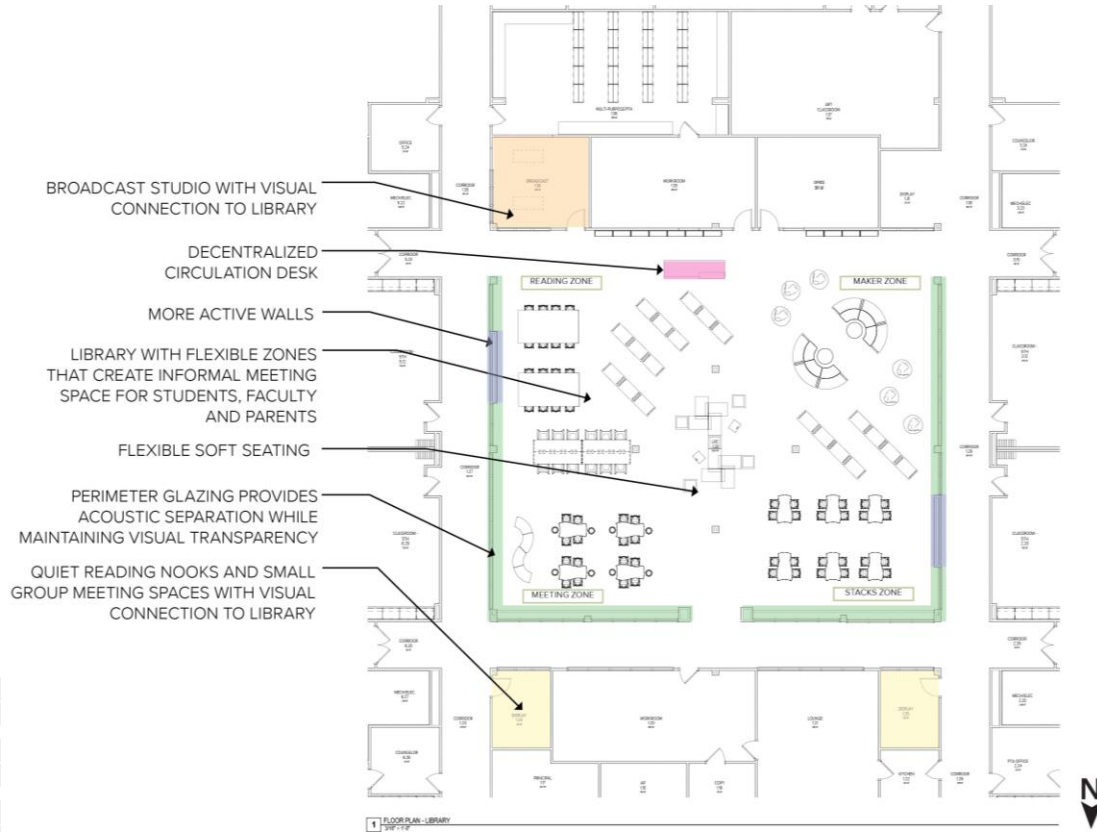
- Make the Library an active space
- Relocate circulation desk
- Add Maker Space
- Provide visual and sound separation
- Treat acoustically for sound

Características comunes:

- Hacer la biblioteca un espacio activo
- Relocalizar el escritorio de circulación
- Añadir espacio de creador
- Proporcionar separación visual y sonora
- Tratar acústicamente para el sonido

UPDATED LIBRARY FLOOR PLAN

PLANTA DE BIBLIOTECA ACTUALIZADA



STYLE SURVEY RECAP

RECAPITULACIÓN DE ENCUESTA DE ESTILO

STYLE SURVEY RECAP

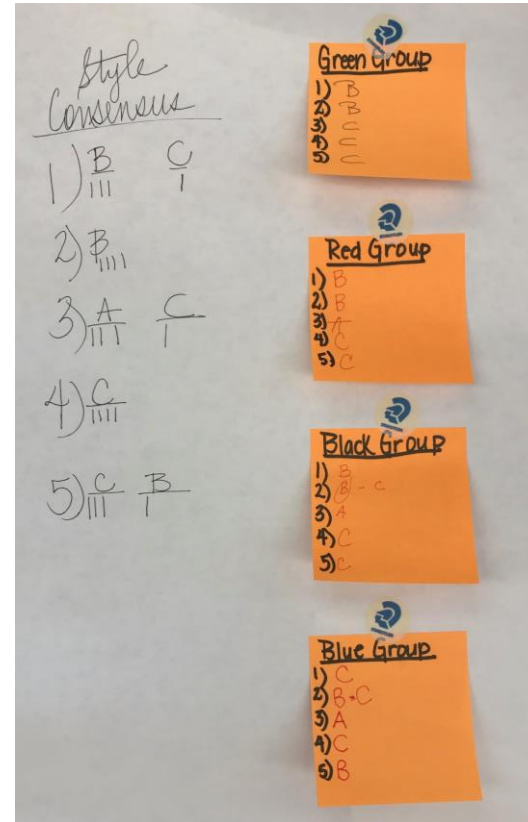
RECAPITULACIÓN DE ENCUESTA DE ESTILO

The PAT remained in their 4 groups and were given a survey to choose a design style for each category.

The collective design styles are as follows:

El PAT se mantuvo en sus 4 grupos y se les dio una encuesta para elegir un estilo de diseño de cada categoría.

Los estilos de diseño colectivo son los siguientes:



LEARNING ENVIRONMENT STYLE

ESTILO DE AMBIENTE DE APRENDIZAJE

Bold and Visually Engaging
Fuerte y Visualmente Activo



Inspired by Nature
Inspirado en la Naturaleza



Words and Quotes
Palabras y Citas



Simple lights used uniquely
Luces simples utilizadas de forma única



Accenting Special Areas

Acentuando áreas Especiales



DESIGN DIRECTION

DIRECCIÓN DE DISEÑO

DESIGN - OPTION 1

EL DISEÑO – OPCIÓN 1



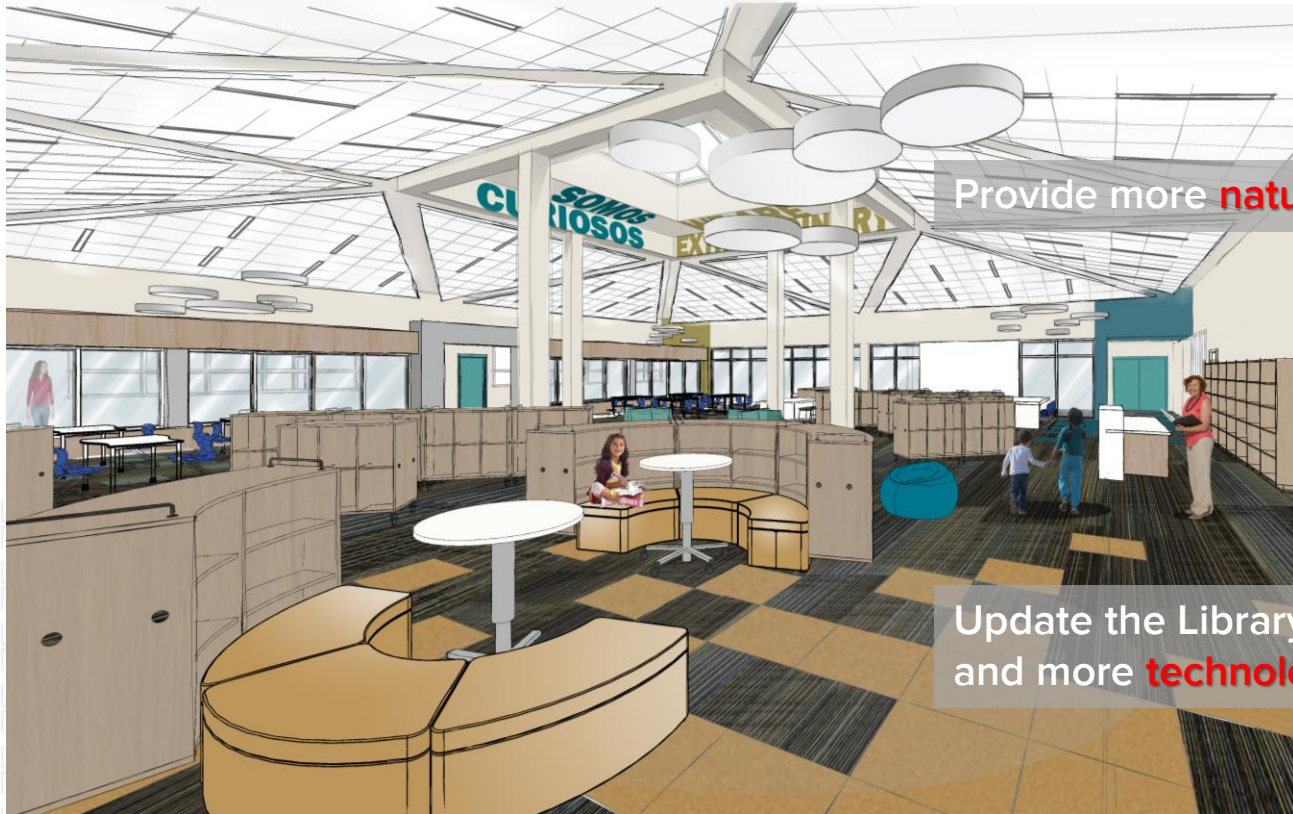
DESIGN – OPTION 2

EL DISEÑO – OPCIÓN 2



DESIGN DIRECTION – LIBRARY

DIRECCIÓN DE DISEÑO – BIBLIOTECA

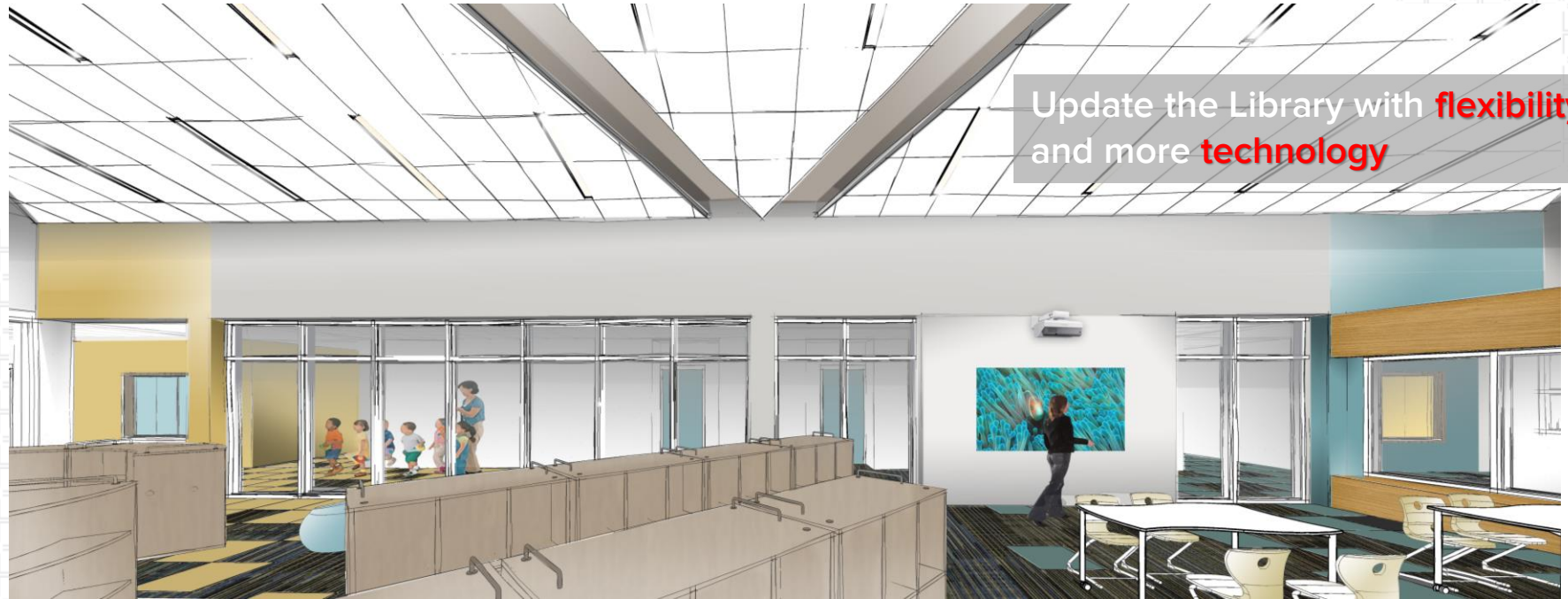


Provide more **natural light**

Update the Library with **flexibility**
and more **technology**

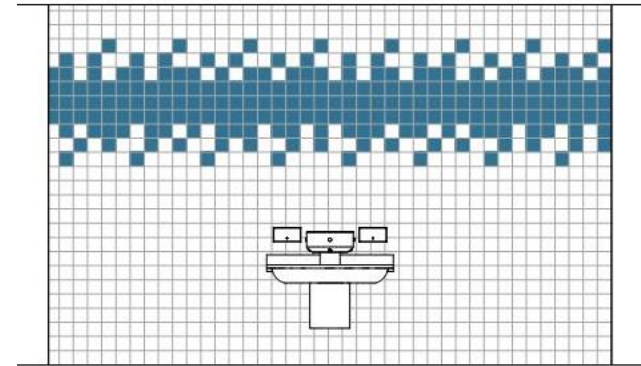
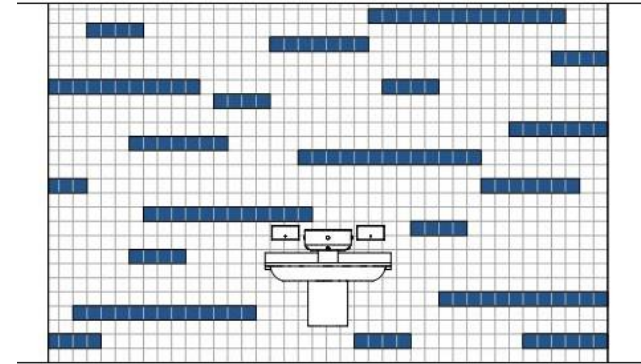
DESIGN DIRECTION – LIBRARY

DIRECCIÓN DE DISEÑO – BIBLIOTECA



DESIGN DIRECTION – COLLABORATION ENTRY

DIRECCIÓN DE DISEÑO – ENTRADA DE COLABORACIÓN



Restroom Entry – Tile Concepts

DESIGN DIRECTION – COLLABORATION

DIRECCIÓN DE DISEÑO – SALONE DE COLABORACIÓN

Provide **natural lighting** and **windows** in collaboration spaces

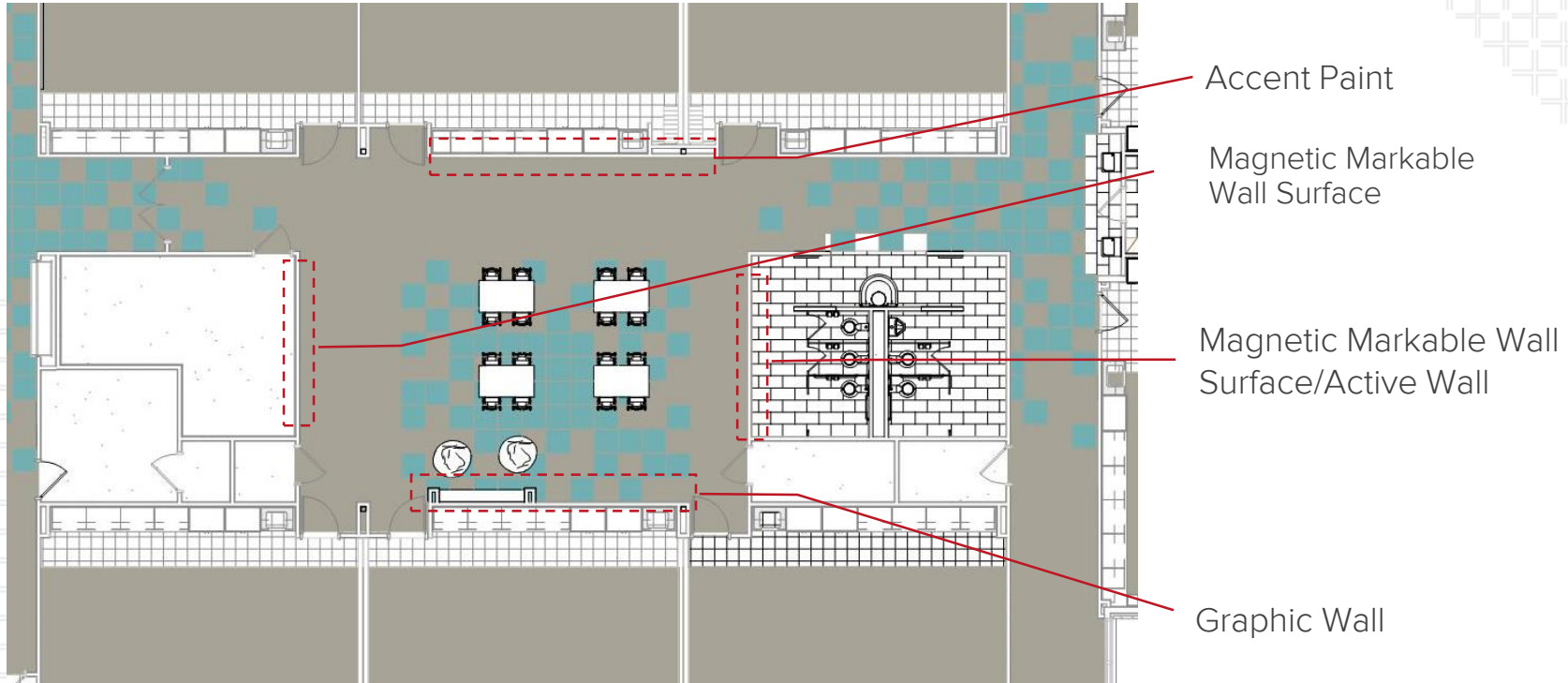
Add more **functionality** to walls

Update **finishes** and **furniture** for **flexibility** in the collaboration spaces



DESIGN DIRECTION – COLLABORATION

DIRECCIÓN DE DISEÑO – SALONE DE COLABORACIÓN

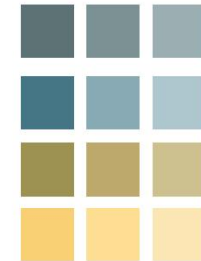


GRAPHICS

GRÁFICOS

GRAPHICS – OPTION 1

GRÁFICOS – OPCIÓN 1



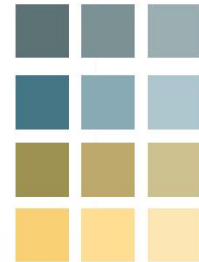
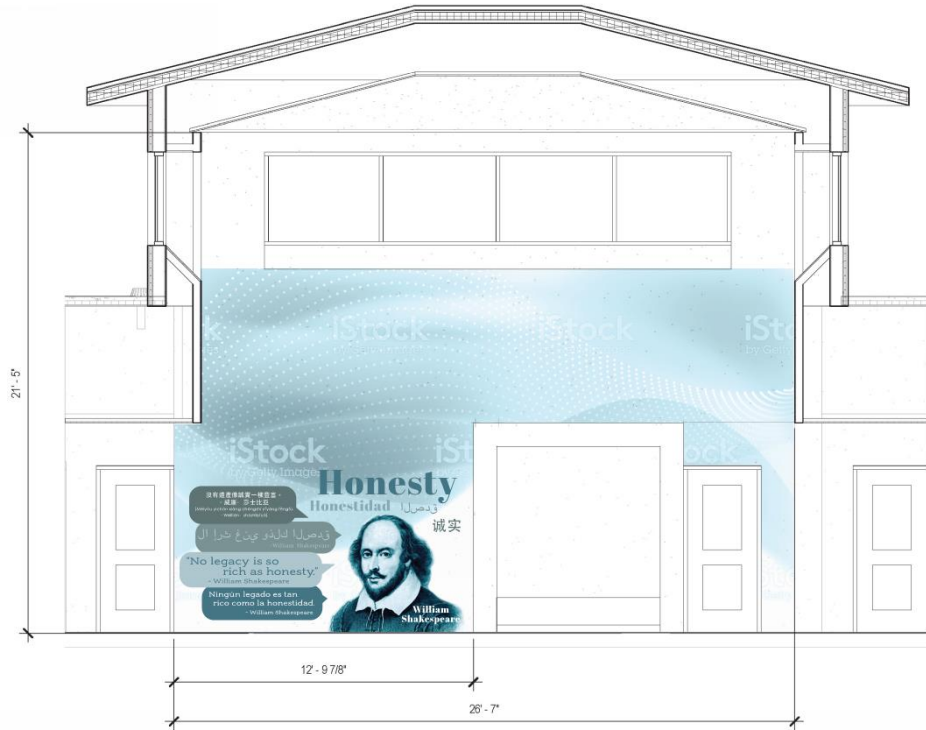
TREASURE FOREST WORDLE CONCEPT

Huckabee

*Please note:
Graphics shown in illustration are for representation and discussion only.
Final design to be developed and finalized with Owner's Representative.*

GRAPHICS – OPTION 2

GRÁFICOS – OPCIÓN 2



TREASURE FOREST THEMES CONCEPT

Huckabee

Please note:
Graphics shown in illustration are for representation and discussion only.
Final design to be developed and finalized with Owner's Representative.

MATERIALS

MATERIALES

MEETING #4 AGENDA / AGENDA PARA LA REUNIÓN #4

PAT Meeting #4 will be held on November 8 at 9am

La próxima reunión será el día 8 de noviembre a las 9am

- I. Review Established Design Direction/*Revisión de la dirección de diseño establecido*
- II. Overview Design Scope and Locations/*Descripción general de diseño y ubicaciones*
- III. Present Updated Material Palette/*Presentar Material Actualizada*
- IV. Present individual Spaces and Perspective Design Solutions/*Presentar espacios individuales y soluciones de diseño*
- V. Finalize Design and Final Comments/*Finalizar diseño y comentarios finales*



Huckabee

MORE THAN ARCHITECTS