

# Treasue Forest Elementary

Project Advisory Team Meeting #2  
*Reunión del Equipo de Accesoria #2*

**Huckabee**  
MORE THAN ARCHITECTS

September 27, 2018

# MEETING AGENDA / AGENDA DE LA REUNIÓN

10 mins: Review Assignment / *Revisar los asignaciones*

20 mins: Examine District Standards/ *Examine Los Estándares del Distrito*

15 min: Ranking the Priorities / *Clasificación de la Lista de Prioridades*

15 mins: Let's Visualize / *Vamos Visualizar*

1 hour: Time to Sketch! / *Hora de Esbozar!*

# WELCOME – INTRODUCTIONS & DESCRIPTIONS

## BIENVENIDOS – INTRODUCCIONES & DESCRIPCIONES

+ Project Advisory Team (PAT) - select group of parents, staff, and community members / *grupo escogido de padres, personal y miembros de la comunidad*

- Each Project Advisory Team's (PAT) members are charged with providing input into planning and design development for their school's renovation project in the 2017 Bond Program.

*Cada miembro del Equipo de Accesoria (PAT) tiene a su cargo la aportación de datos sobre el desarrollo de la planificación y el diseño para el proyecto dedicado a la renovación de su escuela en el Programa de Bonos 2017.*

- The PAT will work collaboratively and cooperatively with the architect and SBISD Project Manager to conceptualize, develop and refine the project's goals and design.

*El PAT trabajará de manera colaborativa y cooperativa con el arquitecto y el Gerente de Proyecto SBISD para conceptualizar, desarrollar y refinar los objetivos y el diseño del proyecto.*

- The PAT will reach proposed recommendations through consensus.

*El PAT llegará a las recomendaciones propuestas a través del consenso.*

- The PAT will meet in a series of four meetings from September through November 2018, from initial planning, through design to the start of construction.

*El PAT se reunirá en una serie de cuatro reuniones desde septiembre hasta noviembre 2018, desde la planificación inicial del diseño hasta el inicio de la construcción.*

## PROJECT DESCRIPTION / DESCRIPCIÓN DEL PROYECTO

- + Our charge is to bring the Treasure Forest Elementary campus as close to district standards as possible and to approach upgrades to the school in a way that will serve the district and TFE community for the next twenty-years.

*Nuestro objetivo es actualizar la Escuela Primaria Treasure Forest, lo más cerca posible a los criterios del Distrito Escolar y asegurar que las remodelaciones se acoplen para servir a la comunidad por los próximos veinte años.*

- + The purpose of our fact finding investigations and future visioning sessions is to pinpoint additional design goals and priorities.

*El propósito de nuestras investigaciones y visiones del futuro es determinar con precisión las prioridades y las metas de nuestro diseño.*

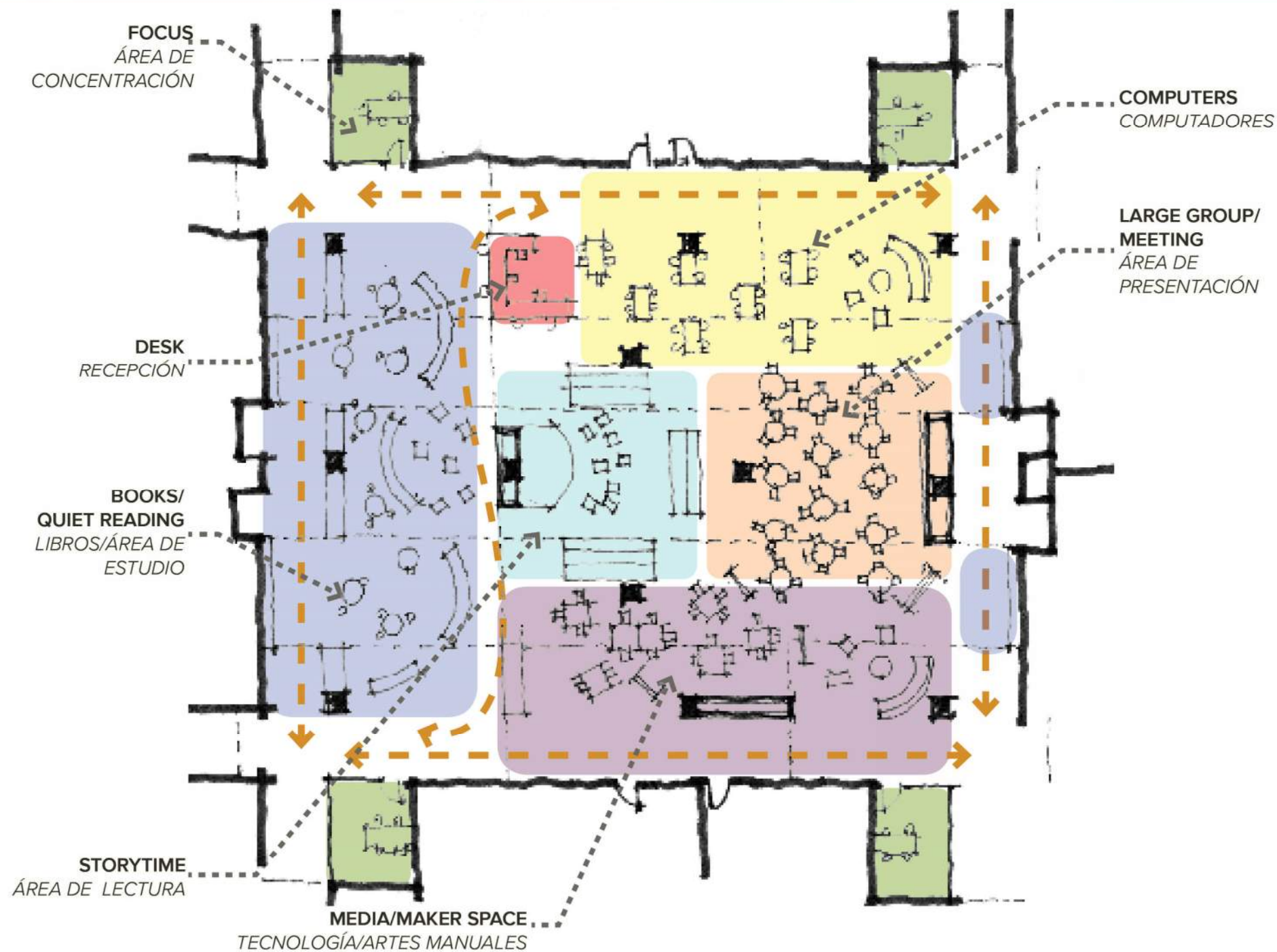
# PROJECT DESCRIPTION / DESCRIPCIÓN DEL PROYECTO

The project scope will include renovations to the interior and exterior of the building, but are not limited to:

*Este proyecto incluirá renovaciones al interior y al exterior del edificio, pero no están limitadas a:*

- Safety and security updates (fire/burglar alarms and access control) / *Modernizar la seguridad (alarmas y control de acceso).*
- Installation of active walls per educational specifications / *Instalar paredes interactivas digitales de acuerdo a los criterios del Distrito Escolar*
- Upgrade classroom door hardware per educational specifications / *Modernizar las cerraduras en las aulas de clase de acuerdo a los criterios del Distrito Escolar*
- Replacement of playground equipment (Kindergarten) / *Reemplazar equipo de (Kindergarten)*
- Roof system repair / *Reparación del techo*
- Restroom renovations / *Remodelaciones de los baños*
- Digital Marquee / *Letrero Digital*

# ASSIGNMENT / TAREA



Think of four things you think a library or collaboration space should have.

*Piense en cuatro cosas que usted crea la biblioteca o salones de colaboración deberían tener.*

Bring back ideas to the next PAT Meeting.

*Trae ideas para la próxima reunion.*

**Examine District Direction**

***Examine Los Estándares del Distrito***

# CLASSROOM *AULA DE CLASE*



Existing TFE – Classroom  
*Existente TFE – Aula de Clase*



SBISD School – Classroom and Corridor  
*Escuela SBISD - Aula de Clase y Corredor*



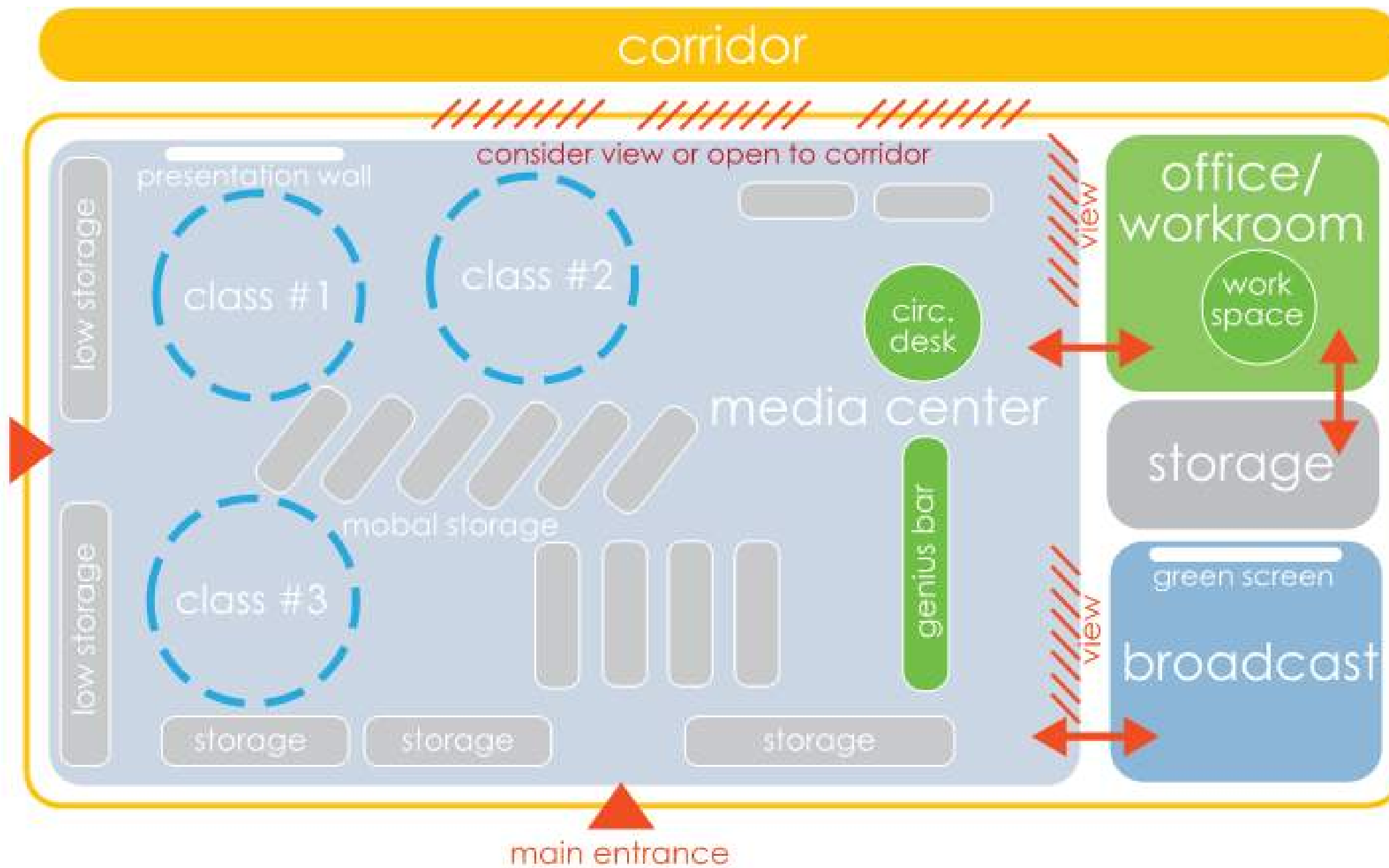
# COLLABORATION *SALONE DE COLABORACIÓN*



Existing TFE – Collaboration  
*Existente TFE – Salone de Colaboración*



SBISD School – Collaboration  
*Escuela SBISD - Salone de Colaboración*



# LIBRARY / BIBLIOTECA



Existing TFE – Library  
*Existente TFE – Biblioteca*



SBISD School – Library  
*Escuela SBISD - Biblioteca*

# Ranking the Priorities

*Clasificación de la Lista de Prioridades*

# RANK THE PRIORITIES

1. Make TFE a more unique space that reflects shared values. Update with colors and graphics.
2. Improve parent/student experience when approaching the building (access from parking lot)
3. Maximize the use of spaces (multi-generational/flexible)
4. Improve the quality of lighting
5. Improve P.L.C. space for better planning (up to 10 people), access to filtered water(bottle fillers)
6. Broaden interaction of parents and community in the Library
  - Library - update finishes and sound treatment
  - Library – furniture for more flexibility, more technology throughout
  - Provide natural light in collaboration spaces and provide windows to classrooms
  - Front Entry updates – finishes, identity, display areas, and computer access
  - Collab updates – finishes, furniture for flexibility
  - Corridors – More tack and display throughout
  - Classrooms – less bulky casework, more wall display area, more functional folding partition

# CLASIFIQUE LAS PRIORIDADES

1. Hacer de TFE un espacio más único que refleje los valores compartidos. Actualiza con colores y gráficos.
2. Mejorar la experiencia de padres/estudiantes al acceder al edificio (acceso desde el estacionamiento)
3. Maximice el uso de espacios (multigeneracional / flexible)
4. Mejorar la calidad de la iluminación
5. Mejore el espacio P.L.C. para una mejor planificación (hasta 10 personas), acceso a agua filtrada (rellenos de botellas)
6. Ampliar la interacción de los padres y la comunidad en la Biblioteca
  - Biblioteca - actualización de acabados y tratamiento para reducir ruido
  - Biblioteca - muebles para una mayor flexibilidad, más tecnología
  - Proveer luz natural en espacios de colaboración y proporcionar ventanas a las aulas de clase
  - Actualizaciones de entrada principal - acabados, identidad, áreas de visualización, y acceso a computadoras
  - Salone de Colaboración - actualización de acabados y muebles para una mayor flexibilidad
  - Corredores - más áreas de demostración de trabajo escolar
  - Aulas de clase - Armarios menos voluminosos, más área de visualización en la pared, una división más funcional

Let's Visualize!  
*¡Visualizemos!*

# 1) LEARNING ENVIRONMENT STYLE

## *ESTILO DE ENTORNO DE APRENDIZAJE*

What is the most appropriate learning environment style for Treasure Forest?  
*¿Cuál es el estilo de ambiente de aprendizaje más apropiado para Treasure Forest?*

A) Subdued and Calming  
*Sumido y calmante*



B) Bold and Visually Engaging  
*Fuerte y Visualmente Activo*



C) Playful and Interactive  
*Juguetón y Interactivo*





## 2) COLORS AND TEXTURES *COLORES Y TEXTURAS*

What are the most appropriate colors and textures for Treasure Forest?  
*¿Cuáles son los colores y las texturas más apropiados para Treasure Forest?*

A) Modern and clean  
*Moderno y simple*



B) Inspired by nature  
*Inspirado en la naturaleza*



C) Bright with pops of color  
*Claro con accents de color*



### 3) GRAPHICS AND WAYFINDING *GRÁFICOS Y ORIENTACIÓN*

What kind of graphics and way-finding would be most appropriate for Treasure Forest?

*¿Qué tipo de gráficos y orientación de rutas serían los más apropiados para Treasure Forest?*

A) Words and Quotes

*Palabras y citas*



B) Thematic

*Temático*



C) Colors

*Colores*

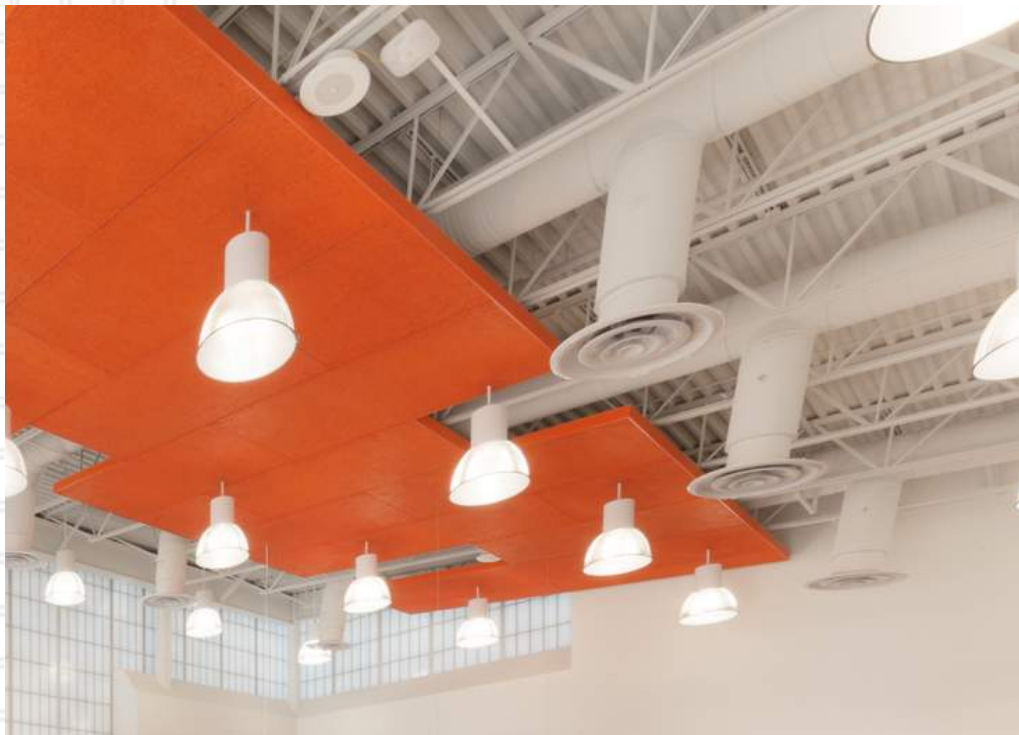


## 4) LIGHTING ILUMINACIÓN

What kind of lighting would be most appropriate for Treasure Forest?  
*¿Qué tipo de iluminación sería la más apropiado para Treasure Forest?*

A) Functional

*Funcional*



B) Fun accents

*Acentos juguetones*



C) Simple lights used uniquely

*Luces simples utilizadas de forma única*



## 5) SOUND TREATMENT *TRATAMIENTO DE RUIDO*

What kind of sound treatment would be most appropriate for the Library at Treasure Forest?

*¿Qué tipo de tratamiento de ruido sería más apropiado para la Biblioteca de Treasure Forest?*

A) Applied as a decorative element

*Aplicado como un elemento decorativo*



B) Integrated into materials

*Integrado en materiales*



C) Accenting special areas

*Acentuando áreas especiales*



**Time to sketch!**  
*¡Es hora de dibujar!*

## MEETING #3 AGENDA / AGENDA PARA LA REUNIÓN #3

PAT Meeting #3 will be held on October 25 at 9am  
*La próxima reunión será día 25 de octubre a las 9am*

- I. Review sketches from previous meeting, and initial designs from Huckabee. / *Revisar los bocetos de la reunión anterior y los diseños iniciales de Huckabee.*
- II. Collaboratively refine the design. / *Refinamiento colaborativo del diseño.*
- III. Make initial color and material selections. / *Seleccionar colores y materiales.*