

Un Tiempo de **Transición**



Informe Anual 2022



Un Tiempo de Transición

El año académico 2020-21 trajo desafíos sin precedentes, pero también trajo muchas señales de progreso en nuestras escuelas. A pesar de la actual pandemia de COVID-19, nuestros estudiantes y personal comenzaron el ciclo escolar con gran determinación, a medida que ofrecíamos el aprendizaje en persona a nivel distrital. Juntos, perseveramos a través de variantes y oleadas del virus y luego recibimos con agrado la relajación de algunas restricciones de la pandemia, incluyendo un mandato de usar mascarillas en interiores. En medio de todo eso, nuestros empleados se mantuvieron enfocados en el bienestar y rendimiento de los estudiantes.

Sabemos que muchos de nuestros estudiantes aún se están recuperando de la pandemia, tanto emocional como académicamente, tal como lo muestra algunas de las métricas en este informe. Pero también vimos un crecimiento académico significativo este año, un testimonio es el Plan de Apoyo y Aceleración del Aprendizaje que comenzamos a implementar. El plan ha proporcionado especialista de lectoescritura y matemáticas, capacitación de equidad para maestros, ampliado la ayuda académica y programación de verano, una nueva forma de recopilar datos para supervisar el progreso de los estudiantes, la apertura de los centros de bienestar en cada escuela preparatoria, y el lanzamiento de una Iniciativa de Logro Académico para los Estudiantes Negros. Contratamos a cientos de empleados certificados, incluyendo maestros, consejeros y trabajadores sociales. Nuestra Mesa Directiva de Educación aprobó una valiente Política de Excelencia y Equidad y empenó en varias sesiones de visión comunitaria. Comenzamos el reemplazo de muebles en cada uno de nuestros salones de clases, continuamos nuestras extensas actualizaciones a los edificios escolares e incluimos al público a medida que actualizamos nuestro Plan Maestro de las Instalaciones.



Todos estos esfuerzos y más han creado una base sólida para el futuro de LBUSD y sus estudiantes. Extiendo mi más profundo agradecimiento a todos los que apoyan este importante trabajo.

Cariñosamente,


 Jill A. Baker, Ed. D.
 Superintendente Escolar

Gastos 2022 – Plan de Apoyo y Aceleración del Aprendizaje

Apoyo y Aceleración del Aprendizaje	\$65.7M
Infraestructura y Capital para el Futuro	\$19.6M
Bienestar Social y Emocional	\$5.8M
Voz y Participación	\$5.3M

Progreso a Medios de Año

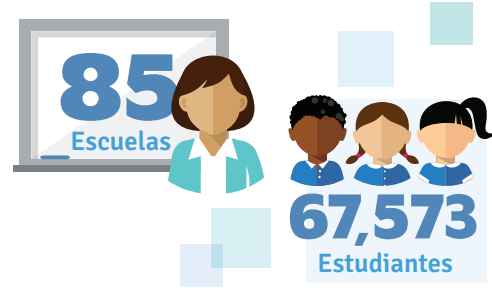
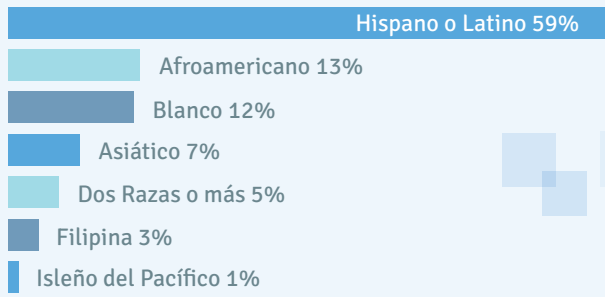
(Aumento del % de estudiantes a nivel de grado o por encima del mismo)

Todos los niveles de 1° a 8° grado escolar mostraron un aumento a mediados de año en el porcentaje de estudiantes a nivel de grado o por encima, tanto en lectura como en matemáticas.

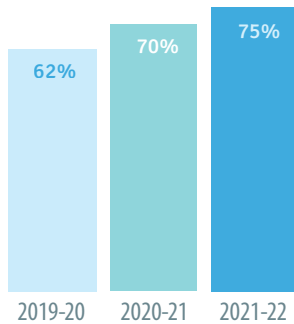
Materia	Grado Escolar							
	1	2	3	4	5	6	7	8
Lectura	17	14	13	10	10	4	3	4
Matemáticas	14	13	16	18	15	12	6	8

Basado en el crecimiento de octubre 2021 a febrero 2022 en las evaluaciones i-Ready.

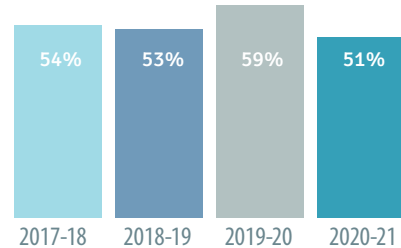
Matriculación en LBUSD por Raza/Grupo Étnico



Ubicación de Matemáticas 6 Acelerada (%)

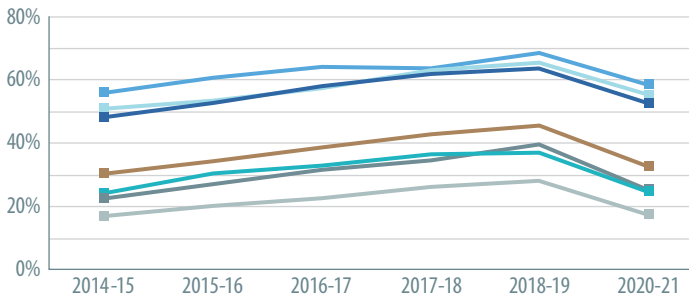


Porcentaje de Estudiantes en 8º Grado Escolar Preparados para la Escuela Preparatoria

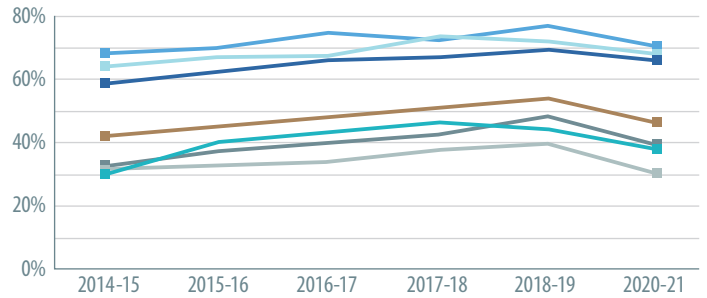


La asistencia estudiantil es un factor clave en el cálculo de la preparación para la escuela preparatoria. La pandemia de COVID-19 significativamente afectó la asistencia en 2020-21.

Domino de Matemáticas en SBAC



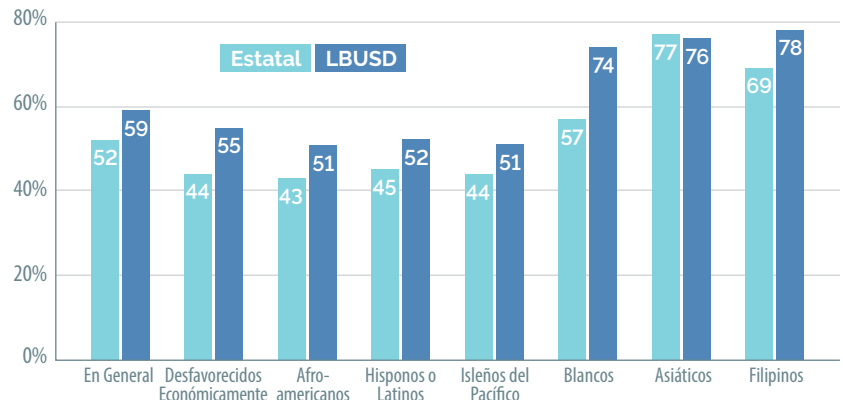
Domino de ELA en SBAC



■ Todos ■ Afroamericanos ■ Asiáticos ■ Filipinos ■ Hispanos ■ Iseños del Pacífico ■ Blancos

Índice de Cumplimiento A-G

LBUSD supera el porcentaje estatal de estudiantes que cumplen con todos los requisitos de ingreso a UC y CSU (Cursos A-G, 2021-22).



Índice de Graduación de la Escuela Preparatoria

LBUSD **84%**
Estatal **84%**

7 Escuelas Preparatorias con un índice de graduación por encima de **90%**



Excelencia y Equidad



13 Escuelas Preparatorias de LBUSD
Nombradas entre las mejores
de los EE.UU.



**Departamento de Educación de California
Premio a la Práctica Fundamental**

Otorgado a la Escuela Primaria Webster
por el apoyo ejemplar a los estudiantes
durante la pandemia

El fútbol americano, polo acuático y tenis femenino de la **Escuela Preparatoria Poly** ganaron Campeonatos CIF.

El fútbol americano de la **Escuela Preparatoria Jordan** alcanzó Campeonato de la división CIF, y el atletismo varonil ganó a división del Campeonato CIF por primera vez en la historia de la escuela.



La lucha varonil de **Millikan** fueron finalistas en el CIF y el equipo de softbol avanzó a los finales del CIF.

La natación varonil de **Wilson** ganó su 49° Campeonato consecutivo de la Liga Moore, un récord estatal para la mayor cantidad de campeonatos consecutivos en cualquier deporte.



Más de **400** nuevas contrataciones
con credenciales incluyendo maestros,
consejeros y trabajadores sociales

Más de **50,000** personas sin citas
a los Centros de Bienestar



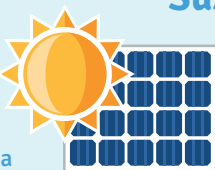
Porcentaje de nuevas contrataciones con credenciales

	2019-2020	2020-2021	2021-2022
Afroamericanos	3%	13%	11%
Hispanos o Latinos	27%	36%	32%

Sustentabilidad



Lanzamiento de un
proyecto para
sustituir las fuentes
de agua con
250 estaciones para
llenar botellas de agua
reutilizables



9.2 millones
de megavatios
de energía generada
por paneles solares



5,800
árboles salvados
mediante los
volantes
electrónicos

Infraestructura para el Futuro



9 escuelas reciben
actualizaciones significativas



1,298 piezas de muebles
instaladas para
Pre-K a kínder

Mesa Directiva de Educación

Juan Benitez, Ph.D., Presidente ■ Megan Kerr, Vicepresidenta
Diana Craighead, Miembro ■ Erik Miller, Miembro ■ Douglas Otto, Miembro



www.lbschools.net

